

EXCELLENTE ANALYSES!

FILTRATION

AGROALIMENTAIRE
ET INDUSTRIE
2024 / 2025

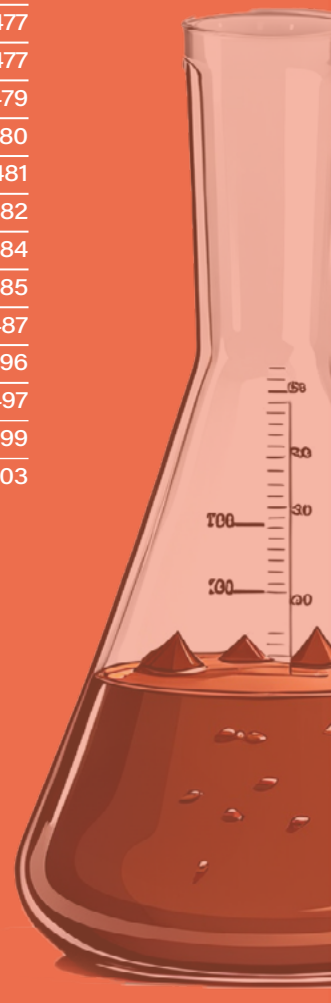


D Dutscher

EXCELLENTE ANALYSES!

FILTRATION

Rampes de filtration, pompes à vide, entonnoirs Rocker	445
Rampes de filtration, pompes à vide, Biosart 100 / 250 NPS Sartorius	446 à 448
Système Easydry	448
Rampes de filtration, pompes à vide, entonnoirs Thermo	449
Rampes de filtration, pompes à vide, entonnoirs Millipore	450 à 452
Pompes Sentino, entonnoirs Microfunnel™ PALL	453
Systèmes de filtration monoposte	454 à 456
Systèmes de filtration en verre	457 à 460
Entonnoirs filtrants, Buchner	460 à 462
Macrofiltration, tissus de filtration	463
Papiers filtre standard, papier Joseph	464 à 465
Papiers filtre quantitatif	466 à 468
Papiers filtre qualitatif	469 à 470
Papiers filtre en fibre de verre, de quartz	471 à 474
Cassettes de contrôle de l'air	474
Cartouches d'extraction	475
Membranes polycarbonate	476 à 477
Membranes pour légionnelle	477
Membranes microbiologique	478 à 479
Membranes en PES	480
Membranes en cellulose régénérée	481
Membranes en nylon	482
Membranes en PTFE	483 à 484
Supports de filtre	485
Filtres sans seringue	486 à 487
Filtres à seringue non stériles, stériles	487 à 496
Filtres évent	497
Capsules filtrantes	498 à 499
Unités de filtration	489 à 503



Système de filtration sous vide Microsart



- Appareillage de filtration sous vide pour le contrôle de la qualité microbiologique d'échantillons liquides
- Utilisation gaucher/droitier grâce au support membrane orientable à 360°
- Récupération aisée de la membrane sans risque de contamination secondaire grâce au filtre évent stérile présent sur chaque poste

Matériau	Acier inox
Ø des membranes (mm)	47 et 50
Stérilisation	Autoclavable 121 °C ou 134 °C, chaleur sèche : 150 °C, passage à la flamme
Support de membrane	Crantée en acier inoxydable
Raccords	Olive crantée pour connexion à tuyau à vide de diamètre intérieur de 7 mm

Rampe Microsart - version sans entonnoirs

- A compléter par un entonnoir de filtration

Nombre de postes	Pour entonnoirs Microsart		Pour unités Biosart 100		Pour unités Biosart 250	
	Réf.	€	Réf.	€	Réf.	€
1	845015	NC -	845019	NC -	845023	NC -
2	845016*	NC -	845020*	NC -	-	-
3	845017	NC -	845021	NC -	845024	NC -
6	845018	NC -	845022	NC -	845025	NC -

* Corps de la rampe coudée.

Rampe Microsart - version complète avec entonnoirs

- Livrée avec entonnoirs 100 ou 500 ml (couvrelet et joint), support pour filtre de 47 et 50 mm (fritté et joint), bouchons et tuyau en silicone avec raccord rapide (20 cm)

Réf.	Nombre de postes	Entonnoir (ml)	€
845026	1	100	NC -
845027	3	100	NC -
845028	6	100	NC -
845029	1	500	NC -
845030	3	500	NC -
845031	6	500	NC -

Accessoires

Réf.	Désignation	€
150245	Minisart SRP25 filtre évent stérile (les 50)	NC -
845037	Raccord rapide pour raccorder deux rampes	NC -
148950	Tuyau à vide en silicone avec raccord rapide, 1 m	NC -
148951	Tuyau avec raccord rapide côté pression, 1 m	NC -
845040	Tuyau avec raccord rapide côté pression, 10 m	NC -
150191	Tuyau à vide, 1 m	NC -

Pièces de rechange

Réf.	Désignation	€
845036	Raccord bouchon pour fermer la rampe	NC -
845032	Support pour utiliser des entonnoirs Microsart, des unités Microsart et des unités Biosart 100	NC -
845033	Fritté pour support 845032	NC -
845034	Support pour utiliser des entonnoirs Biosart 250 et en acier inox	NC -
146995	Fritté pour support 845034	NC -
6980124B	Joint plat en silicone (par 2)	NC -
150243	Joint plat en PTFE	NC -
150484	Adaptateur pour unités Biosart 100	NC -
150466	Bouchon pour fermer l'orifice d'évent	NC -
150242	Entonnoir de 100 ml en acier inoxydable	NC -
150972	Couvrelet pour entonnoir de 100 ml	NC -
147828	Joint en silicone pour couvrelet de l'entonnoir 100 ml	NC -
147885	Entonnoir de 500 ml en acier inoxydable	NC -
147884	Couvrelet pour entonnoir de 500 ml	NC -
147886	Joint en silicone pour couvrelet de l'entonnoir 500 ml	NC -

Pompe Microsart® e.jet



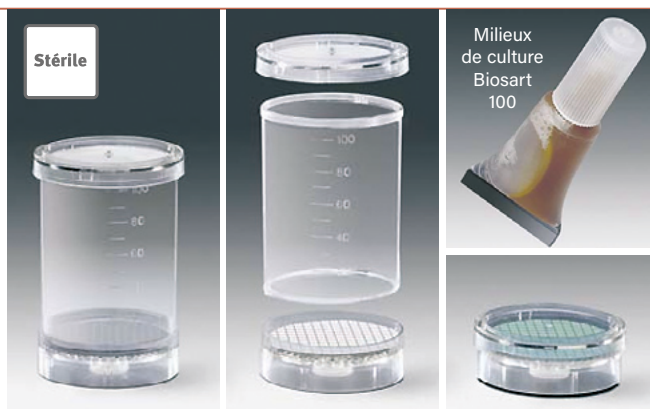
- Pompe à liquide
- Rejet direct des filtrats
- Débit 4 litres/heure
- Faible encombrement
- Pour rampe de 1 à 6 postes

Réf.	Désignation	€
148950	Tuyau à vide en silicone avec raccord rapide, 1 m	NC -
148951	Tuyau avec raccord rapide côté pression, 1 m	NC -
150197	Pompe Microsart® e.jet	NC -

Biosart 100 - système complet pour l'analyse microbiologique de l'eau

- Système complet : entonnoir, membrane amovible et tampon absorbant pour milieu de culture
- Gamme complète de milieux de culture, fournis stériles en ampoules de 2,5 ml
- Utilisable sur la plupart des appareils de filtration sous vide (Système Combisart)
- Certificat qualité fourni dans chaque conditionnement de Biosart 100 et de milieux de culture

Membrane : matière / diamètre	Nitrate de cellulose quadrillé / 47 mm
Couleur des membranes	Blanche quadrillage noir pour la mise en évidence de tous types de bactéries, grise quadrillage blanc pour la mise en évidence des levures et moisissures, ou verte quadrillage vert foncé pour contamination totale (E.coli, S. aureus, etc.)
Corps / Carton absorbant	Polystyrène / Cellulose
Bouchon et adaptateur pour appareil de filtration sous vide	Polyéthylène



Milieux de culture Biosart 100

Réf.	Type de milieu	Unités/boîte	€
146883	Caso	50	NC -
146889	R2A		NC -
146885	Endo		NC -
146887	M-FC		NC -
146891	Tergitol TTC		NC -
146886	KF-Strep		NC -
146884	Cétrimide		NC -
146890	Sabouraud		NC -
146888	M-Green		NC -

Entonnoirs avec membranes Biosart 100

Réf.	Seuil (µm)	Membrane	€/Cond.
Emballage individuel stérile 48 unités			
146879	0,2	Blanche quadrillée noir	NC -
146878		Blanche quadrillée noir	NC -
146881	0,45	Grise quadrillée blanche	NC -
146899		Verte quadrillée vert foncé	NC -
Emballage stérile 4 x 12 unités			
150930	0,45 High Flow	Blanche quadrillée noir	NC -
146877	0,45	Blanche quadrillée noir	NC -
146880		Grise quadrillée blanche	NC -
150932		Verte quadrillée vert foncé	NC -
Emballage stérile 48 unités par plateau			
150931	0,45 High Flow	Blanche quadrillée noir	NC -
147087	0,45	Blanche quadrillée noir	NC -

Entonnoir de filtration Biosart 250

- Entonnoir polypropylène stérile 250 ml prêt à l'emploi
- Réduction du temps de filtration et de préparation des filtrations par rapport à l'emploi d'entonnoirs inox
- Diamètre interne optimisé pour débits importants
- Forme conique pour rinçage optimisé
- Stérilisation à l'oxyde d'éthylène

Réf.	Désignation	Unités/boîte	€/boîte
146876	Biosart 250	50	NC -
150935	Biosart 250 emballage individuel stérile	50	NC -



Entonnoir Microsart 100/250 à usage unique

- Entonnoir en polypropylène
- Pour membrane diamètre 47 mm
- Gradués marquées à 20, 50 et 100 ml
- Forme optimisée pour un rinçage profond du système de filtration



Réf.	Désignation	Unités/carton	€/carton
147844	Entonnoir Microsart 100, stérile	5 x 20	NC -
147845	Entonnoir Microsart 250, stérile	6 x 16	NC -



Milieu de culture NPS



- Membrane diamètre 47 mm avec gélose deshydratée en boîte de Petri
- Pack de 100 membranes

Pour recherche flore totale

Réf.	Réf. Sartorius	NPS TYPE	Seuil(µm)	Type membrane	€
150975	14063	CASO	0,45	Vert/quadrillage vert foncé	NC -
150976	14055	Standard TTC	0,45	Vert/quadrillage vert foncé	NC -
150977	14064	Standard	0,45	Vert/quadrillage vert foncé	NC -

Pour recherche E.coli et coliformes

Réf.	Réf. Sartorius	NPS TYPE	Seuil(µm)	Type membrane	€
150978	14087	Chromocult	0,45	Blanc/quadrillage noir	NC -
150979	14053	Endo	0,45	Blanc/quadrillage vert	NC -
150980	14068	m FC	0,45	Blanc/quadrillage vert	NC -
150713	14056	tergitol TTC	0,45	Blanc/quadrillage vert	NC -

Pour recherche des entérocoques

Réf.	Réf. Sartorius	NPS TYPE	Seuil(µm)	Type membrane	€
150981	14051	Azide	0,45	Vert/quadrillage vert foncé	NC -

Pour recherche des staphylocoques, Staphylococcus Aureus

Réf.	Réf. Sartorius	NPS TYPE	Seuil(µm)	Type membrane	€
150982	14074	Chapman	0,45	Blanc/quadrillage vert	NC -

Pour recherche des levures et moisissures

Réf.	Réf. Sartorius	NPS TYPE	Seuil(µm)	Type membrane	€
150718	14069	Sabouraud	0,65	grise/quadrillage blanc	NC -

Milieus Easy Dry™



- Milieu sous forme de tampons à réhydrater
- Pad placé dans une boîte de Pétri diamètre 60 mm
- Milieu à réhydrater avec eau stérile
- Stockage entre 10 et 25 °C à l'abri de la lumière
- Durée de vie : 2 ans

Réf.	Désignation	Unités	€
339053	Milieu Easy Dry™ PCA avec TTC pour flore totale	100	NC -
339054	Milieu Easy Dry™ gélose chromatique ISO pour E. coli et coliformes	100	NC -
339055	Milieu Easy Dry™ gélose chromatique pour E. coli et coliformes	100	NC -
339056	Milieu Easy Dry™ pour détermination coliformes fécaux	100	NC -
339057	Milieu EasyDry™ M-green pour la détermination des levures moisissures	100	NC -
339058	Milieu EasyDry™ VRBG pour la détermination des Enterocactéries	100	NC -
339059	Milieu EasyDry™ TBX pour la détermination des E. coli	100	NC -
339060	Milieu EasyDry™ pour la détermination des entérocoques	100	NC -
339061	Milieu EasyDry™ pour la détermination des salmonelles	100	NC -
339062	Milieu EasyDry™ pour la détermination des pseudomonas	100	NC -
339092	Milieu EasyDry™ pour la détermination des streptocoques	100	NC -
339093	Milieu EasyDry™ C-EC pour la détermination des E.coli	100	NC -
339094	Milieu EasyDry™ m-ENDO pour la détermination des coliformes	100	NC -
339095	Milieu EasyDry™ Mac Conkey pour la détermination des E. coli	100	NC -
339096	Milieu EasyDry™ orange serum pour la détermination des bactéries lactiques	100	NC -
339097	Milieu EasyDry™ sabouraud dextrose pour la détermination des levures moisissures	100	NC -
339098	Milieu EasyDry™ slanetz pour la détermination des entérocoques	100	NC -
339099	Milieu EasyDry™ tergitol pour la détermination des E. coli et coliformes	100	NC -
339100	Milieu EasyDry™ tergitol + TTC pour la détermination des E. coli et coliformes	100	NC -
339101	Milieu EasyDry™ Tryptic soypour la détermination de la flore totale	100	NC -
339102	Milieu EasyDry™ Yeast extract pour la détermination de la flore totale	100	NC -

Manifold - Rampe de filtration sous vide trois voies

- Rampe à 3 voies en acier inox pour filtration sous vide
- Valve robinet et évent sur chaque voie
- Equipés de bouchons N°8
- Raccord tuyau à vide Ø interne 9,5 mm
- Pour entonnoir à usage unique ou réutilisable



Réf.	Désignation	€
029310	Support trois voies inox	NC -

Entonnoir de filtration analytique Nalgene

- Entonnoir prêt à l'emploi avec membrane
- Membrane récupérable pour mise en culture, en nitrate de cellulose, agréée pour le contrôle des eaux
- Stérile, usage unique
- Membrane blanche ou grise (devenant noire une fois mouillée)



Réf.	Volume (ml)	Seuil (µm)	Coloris membrane	Grille	Unités/carton	€/carton
029378	100	0,2	Blanche	Sans	50	NC -
028414		0,45	Blanche	Grise	50	NC -
028004		0,45	Grise	Blanche	50	NC -
029379	250	0,2	Blanche	Sans	50	NC -
028415		0,45	Blanche	Grise	50	NC -

Accessoires

Réf.	Désignation	€
029380	Tige d'entonnoir seule en polypropylène autoclavable (les 25)	NC -

Unités de filtration analytique Nalgene

- Unité de filtration avec : membrane amovible, entonnoir et flacon récepteur
- Membrane en nitrate de cellulose 0,45 µm ou 0,2 µm
- Volume : 150 ml
- Stérilisée aux rayons gamma, usage unique



Récepteur	Unité de filtration		Entonnoir
	Flacon		Sans
Membrane	Nitrate de cellulose		
Couleur	Blanc	Blanc quadrillé	
Seuil	0,2 µm	0,45 µm	
Unités/sachet	12		
Unités/carton	72		
Réf.	028032	029335	029336
€/carton	NC -	NC -	NC -



Rampe de filtration EZ-Fit™ Millipore



- Design unique pour un nettoyage et une décontamination simplifiés
- Différentes têtes de filtration pour entonnoirs réutilisables ou à usage unique
- Connecteurs rapides pour le tuyau à vide
- Hauteur optimisée pour une utilisation dans une hotte à flux laminaire

Stérilisation	121 °C pendant 30 min	
Diamètre membrane	47 / 50 mm	
Matériaux	Poignée, vanne (bouton de vanne et actionneur du bouton de vanne)	Aluminium
	Connecteurs, tube, corps de vanne	Acier inoxydable 316L
	Joints des connecteurs et joints de vanne	Éthylène Propylène Diène Monomère (EPDM)
	Joint torique de filtration	Silicone
Raccordement du tuyau	Raccord cannelé pour tuyau de D.I. de 10 mm (NPS 3/8 ou DN 10)	

Modèle	Rampe EZ-Fit 1 poste	Rampe EZ-Fit 3 postes	Rampe EZ-Fit 6 postes
Dim. L x p x h (mm)	168 x 204 x 117	168 x 433 x 117	168 x 823 x 117
Poids (kg)	1,3 à 1,4	2,4 à 2,7	4,1 à 4,8
Réf.	044316	044313	044311
€	NC -	NC -	NC -

Tête de filtration & extension pour rampe EZ-Fit™ Millipore



Type d'entonnoirs	Pour tulipe à bouchon en caoutchouc	Microfil®	Extension
Réf. pour 1 tête	044384	044324	044381
€	NC -	NC -	NC -
Réf. pour 3 têtes	044322	044390	044318
€	NC -	NC -	NC -

Accessoires et pièces de rechange

Réf.	Désignation	Unités/boîte	€/boîte
044335	Clapet anti-retour pour rampe EZ-Fit™	3	NC -
044332	Disques frittés pour rampe EZ-Fit™, acier inoxydable	3	NC -
044333	Kit de joints toriques pour rampe EZ-Fit™	3	NC -
044325	Kit de maintenance de la rampe EZ-Fit™, incluant du lubrifiant et des brosses	1	NC -
044391	Raccords rapides pour rampe EZ-Fit™, 1 bouchon et 1 raccord	1	NC -
044330	Vanne complète pour rampe EZ-Fit™	1	NC -
236161	Bouchon n° 8 en silicone, orifice 9,5 mm, diamètre externe 34/41 mm	5	NC -

Entonnoirs EZ-Fit™ Millipore



- Entonnoir + membrane ester de cellulose prête à l'emploi
- L'entonnoir se transforme en boîte de Petri ou la membrane est transférable sur gélose
- Design unique du support de drainage : contact parfait de la membrane avec le milieu de culture pour un recouvrement microbiologique optimal
- Conception de l'entonnoir qui minimise le liquide résiduel et évite que l'échantillon ne «contourne» la membrane
- Contamination réduite : couvercle ventilé en place durant la filtration et rebord sur la membrane qui empêche aux pinces de toucher la zone de filtration

Volume (ml)	Taille des pores (µm)	Couleur membrane	Unités/boîte	En vrac		Emb. unitaire	
				Réf.	€/boîte	Réf.	€/boîte
100	0,45	Blanche	48	057906	NC -	044379	NC -
		Noire	48	044382	NC -	044376	NC -
Blanche		48	044380	NC -	044374	NC -	
Noire		48	044378	NC -	044373	NC -	

Entonnoirs, distributeurs et rampes Microfil®

Entonnoirs Microfil® et membranes quadrillées EZ-Pak™ Millipore

- Système combinant un entonnoir et une membrane ester de cellulose
- Utilisation avec une rampe de filtration Microfil® ou EZ-Fit™ avec tête Microfil®
- Membrane de diamètre 47 mm
- Conditionnement : 1 bande de 150 membranes, 150 entonnoirs

Application	Taille des pores (µm)	Volume entonnoir (ml)	Réf. membrane blanche	€/boîte	Réf. membrane noire	€/boîte
Normes de test spécifiques	0,22	100	044388	NC -	-	-
Analyses microbiologiques en général	0,45	100	057905	NC -	044389	NC -
		250	057908	NC -	044323	NC -
Levures et moisissures	0,8	100	044377	NC -	044387	NC -
		250	044372	NC -	-	-



Entonnoirs Microfil® et membranes quadrillées S-Pak™ Millipore

- Système combinant un entonnoir et une membrane ester de cellulose
- Utilisation avec une rampe de filtration Microfil® ou EZ-Fit™ avec tête Microfil®
- Membrane de diamètre 47 mm
- Conditionnement : 1 bande de 150 membranes, 150 entonnoirs

Application	Taille des pores (µm)	Volume entonnoir (ml)	Réf. membrane blanche	€/boîte	Réf. membrane noire	€/boîte
Normes de test spécifiques	0,22	100	044353	NC -	-	-
		250	044348	NC -	-	-
Analyses microbiologiques	0,45	100	057913	NC -	044354	NC -
		250	044349	NC -	057910	NC -
Effluents chlorés	0,7	100	044355	NC -	-	-
		250	044345	NC -	-	-
Levures et moisissures	0,8	100	044352	NC -	044351	NC -
Levures et moisissures dans les échantillons difficiles à filtrer	1,2	100	044356	NC -	-	-
		250	044346	NC -	-	-

Accessoire

Réf.	Désignation	€
044367	Fritté en acier inoxydable pour support Microfil® (les 3)	NC -

Distributeur d'entonnoirs Microfil® Millipore

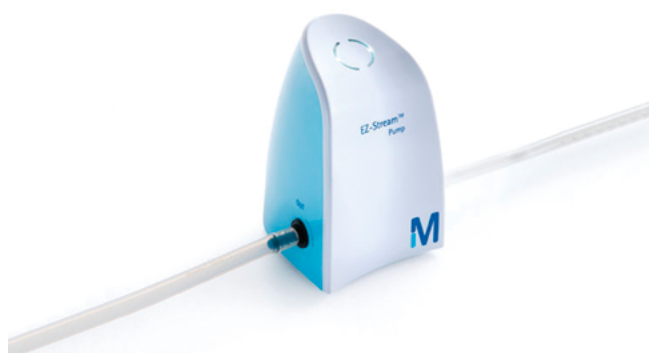


Réf.	Désignation	€
044338	Distributeur d'entonnoirs Microfil® 100 ml	NC -
044337	Distributeur d'entonnoirs Microfil® 250 ml	NC -

Pompe EZ-Stream

- Rejet direct des filtrats
- Aucune manipulation de rejets liquides
- Débit haute performance
- Conception compacte et permettant une réduction du bruit
- Sans maintenance

Débit (eau de ville)	3,8 à 4 l/min
Matériaux en contact avec le liquide filtré	Polyoxyméthylène (POM)
	Polytétrafluoroéthylène (PTFE)
	Éthylène Propylène Diène Monomère (EPDM)
	Nitrile Butadiène Rubber (NBR)
	Polypropylène (PP)
Dimensions L x P x H (cm)	19,6 x 16,8 x 22,2
Poids (kg)	1,9
Raccordement des tuyaux	Raccords cannelés pour tuyaux de D.I. de 10 mm environ (NPS 3/8 ou DN 10)
Type de protection	IP64
Classe de protection	III



Réf.	Désignation	€
044315	Pompe à vide EZ-Stream pour le transfert de liquides	NC -
044331	Tuyau en silicone autoclavable - Ø x L : 9,5 mm x 5 m	NC -

Membranes EZ-Pak® Quadrillées Millipore



- Utilisation avec distributeur EZ-Pak® Curve
- Membranes quadrillées
- Traçabilité : référence, n° lot, ordre des membranes sur chaque film de protection des membranes et certificat de qualité détaillé
- Possibilité d'utilisation avec les entonnoirs Microfil avec membranes EZ-Pak
- Conditionnement : 4 bandes de 150 membranes

Réf.	Ø (mm)	Couleur filtre	Seuil (µm)	€/boîte
044319	47	Blanc	0,22	NC -
057796		Blanc	0,45	NC -
044321		Noir	0,45	NC -
044395		Vert	0,45	NC -
044397		Blanc	0,7	NC -
044393		Blanc	0,8	NC -
044392	50	Noir	0,8	NC -
044320		Blanc	0,45	NC -
044394		Noir	0,45	NC -
044396		Vert	0,45	NC -

Distributeur EZ-Pak® Curve Millipore



- Distribution rapide de membranes stériles en emballage individuel
- Fonctionnement sans contact par capteur infra-rouge
- Recharge en moins de 30 secondes
- Design facilitant la décontamination

Matériaux	Support : Polyamide 6 renforcé de billes de verre / Enrouleurs : Polyoxyméthylène (POM)
Dimensions L x P x H (mm)	180 x 310 x 165
Poids (kg)	2,15
Batterie	Lithium ion rechargeable 14,8 V

Réf.	Désignation	€
044312	Distributeur de membranes EZ-Pak® Curve	NC -

Accessoires et pièces détachées

Réf.	Désignation	€
044383	Batterie au lithium-ion	NC -
044386	Chargeur pour EZ-Pak alimenté par batterie	NC -
044327	Chargeur pour EZ-Pak alimenté par secteur	NC -

Petrislides Millipore



- Récipients de stockage et d'observation pour les membranes de 47 mm
- Comprend : boîte, membrane et tampon absorbant
- Peuvent remplacer les boîtes de Petri en retenant fermement le filtre
- Couvercle transparent pour effectuer des observations au microscope
- Base rectangulaire avec coins arrondis pour une installation sur le microscope
- Possibilité d'utilisation avec les entonnoirs Microfil avec membranes EZ-Pak

Réf.	Désignation	Unités/boîte	€/boîte
057918	PetriSlides pour analyses de la contamination	100	NC -
044407	PetriSlides contenant un tampon absorbant	100	NC -

Pompe Sentino pour analyses microbiologiques

- Pour entonnoir magnétique, entonniers usage unique MicroFunnel™ et Microcheck
- Compact et portable pour utilisation facile sous hotte
- Conception à flux péristaltique : pas de risque de refoulement et de contamination croisée
- Paramètres de filtration pré-définis (conforme aux normes U.S. EPA, ISO et ASTM) pour optimisation des résultats
- Forme arrondie pour nettoyage optimisé
- Alimentation par batteries ou bloc d'alimentation



Matériaux	Polymère ABS-polycarbonate (corps)
	Polyester (clavier)
	Polypropylène (adaptateur pour entonnoir)
Gamme de température	15-30 °C
Hauteur (cm)	10,4
L x l (cm)	9,5 x 13,6
Poids (grammes)	680

Réf.	Désignation	€
278367	Pompe Sentino	NC -

Pièces de rechange

Réf.	Désignation	€
278206	Tubes et adaptateurs stériles	NC -
278066	Adaptateur pour support de filtre magnétique	NC -

Support de filtre à fermeture magnétique

- Entonnoir en polyphénylsulfone pour membrane 47 mm
- Autoclavable 121 °C pendant 15 à 20 min
- Fermeture par joint magnétique pour fermeture d'une seule main
- Durabilité et sécurité accrues
- Graduation par incrément de 50 ml
- Livraison avec bouchon N°8



Capacité de l'entonnoir (ml)	150	300	500	
Accessoires	Sans couvercle	Sans couvercle	Avec couvercle	Sans couvercle
Hauteur (cm)	17,8	22,9	22,9	19,6
Diamètre (cm)	7,6	7,6	7,6	8,9
Réf.	278050	278046	278045	278044
€	NC -	NC -	NC -	NC -

Entonniers filtrants Microfunnel™

- Membrane Supor (PES) idéale pour rétention de petits microorganismes
- Membrane GN6 Métriciel (esters mixtes de cellulose)
- Emballage individuel stérile
- Stérilisation gamma (15-30 kGy)



Seuil (µm)	Couleur	Type de membrane	100 ml emballage ind. stérile			300 ml emballage ind. stérile			300 ml double emballage		
			Réf.	Unités/carton	€/carton	Réf.	Unités/carton	€/carton	Réf.	Unités/carton	€/carton
0,2	Blanche	Supor quadrillée	278184	50	NC -	278196	20	NC -	278205	20	NC -
		Supor	278187	50	NC -	-	-	-	-	-	
		Supor	-	-	-	-	-	-	278175	20	NC -
0,45	Blanche	GN6 Métriciel quadrillée	278182	50	NC -	278195	20	NC -	278193	20	NC -
		GN6 Métriciel quadrillée	278185	200	NC -	-	-	-	-	-	
		Supor quadrillée	278204	50	NC -	-	-	-	-	-	
		Supor noire quadrillée	278186	50	NC -	-	-	-	-	-	

Système de filtration WaterVac

- Unité compacte, gain de place sur la paillasse
- Gain de temps
- Plusieurs configurations possibles
- Idéal pour travailler sous hotte

WaterVac sans embase pour adaptateur



Modèle	WaterVac 100	WaterVac 200
Réf.	886018	886133
€	NC -	NC -



Adaptateurs

Réf.	Désignation	€
886022	Adaptateur pour entonnoir Sartorius Microsart pour WaterVac 100	NC -
886021	Adaptateur pour entonnoir Millipore pour WaterVac 100	NC -

WaterVac MB avec embase pour entonnoir à visser



Entonnoirs inox



Couvercles pour entonnoirs



886014

WaterVac MS embase avec bouchon n° 8



886015



886016

Modèle	WaterVac 100	WaterVac 200
Vide maximum (mbar)	313	
Débit maximum (l/min)	4,5	
Ø int / ext du tuyau d'évacuation (mm)	4 / 8	
Nombre de postes	1	2
Dimensions (L x p x h) (mm)	170 x 120 x 96	214 x 183 x 264
Poids (kg)	1,16	2,8

WaterVac complet avec entonnoir inox 100 ml



Modèle	WaterVac 100	WaterVac 200
Réf.	886216	886136
€	NC -	NC -

Modèle	WaterVac 100	WaterVac 200
Réf.	886020	886135
€	NC -	NC -

Entonnoirs en inox

- Fixation quart de tour

Réf.	Volume (ml)	Taille du filtre (mm)	Systèmes compatibles	€
886169	100	47	886039, 886040	NC -
886170	300	47		NC -
886171	500	47		NC -

Couvercles pour entonnoir inox

Réf.	Désignation	€
886172	Couvercle pour entonnoir inox 100 ml	NC -
886173	Couvercle pour entonnoir inox 300 ml et 500 ml	NC -

Entonnoirs PES

- Fixation magnétique

Réf.	Volume (ml)	Type entonnoir	€
886014	300	Magnétique	NC -
886017	500	Magnétique	NC -

Modèle	WaterVac 100	WaterVac 200
Réf.	886019	886134
€	NC -	NC -

Entonnoirs

- 2 matières d'entonnoir : inox ou PES
- Avec bouchon silicone n° 8

Réf.	Volume (ml)	Matière	Type entonnoir	€
886015	300	PES	Magnétique	NC -
886016	500			NC -
886166	100	Inox	SF	NC -
886167	300			NC -
886168	500			NC -

Supports de filtration pour membranes pour flacons ISO

Thermo SCIENTIFIC NALGENE



Support de membrane 47 mm en polysulfone autoclavable et réutilisable. Il se visse sur le col d'un flacon standard de laboratoire de type Schott, Duran, Pyrex de col 33 ou 45 mm.

- Filtration sous pression (jusqu'à 1 bar) ou sous vide
- Support de membrane amovible
- Récipient gradué

Réf.	Pour flacons de volume (ml)	Col (mm)	€
029317	250	45	NC -
029318	500	33	NC -
029319	500	45	NC -

Unités de filtration et entonnoirs en polysulfone

Thermo SCIENTIFIC NALGENE



- Ensemble entonnoir ou unité complète avec récepteur en polysulfone
- Autoclavable et réutilisable
- La membrane se fixe sur une plaque-support amovible située entre les deux récipients
- Utilisable en filtration sous pression ou sous vide
- Pour membranes diamètre 47 mm

Volume récipient supérieur	250 ml	250 ml	500 ml	500 ml	500 ml
Type récipient inférieur	Récepteur	Entonnoir	Récepteur	Récepteur	Entonnoir
Volume récipient récepteur	250 ml	-	500 ml	1000 ml	-
Réf.	029311	029314	029312	029313	029315
€ l'ensemble	NC -	NC -	NC -	NC -	NC -

Support Makrolon

- En polycarbonate autoclavable
- Pour membrane Ø 47 mm
- Version entonnoir ou avec collecteur 250 ml

Réf.	Désignation	€
150771	Entonnoir Makrolon 250 ml	NC -
150198	Unité Makrolon complète avec entonnoir et collecteur	NC -



150198



150771

SARTORIUS

Système de filtration LF

- Pour filtres de diamètre 47 et 50 mm
- Protection antidébordement entre l'entonnoir et la bouteille
- Système LF 30 avec couvercle à compensation de pression au dessus de l'entonnoir
- Autoclavable

	Set de filtration LF30	Set de filtration LF33
Volume entonnoir (ml)	300	100
Matière entonnoir	PES	Acier inox
Volume bouteille (ml)	1200	
Matière bouteille	Polycarbonate	
Réf.	886011	886052
€	NC -	NC -



886011



886052



Set système de filtration LF et pompe compacte Lafil

- Pompe de filtration compacte
- Livré complet avec pompe de filtration, système de filtration et tuyaux de raccord

	Lafil 300		Lafil 400	
Système de filtration	LF30	LF32	LF30	LF32
Vide maximum (mbar abs.)	105		30	
Débit maximum (l/min)	20			
Ø tuyau d'aspiration (mm)	8			
Dimensions l x p x h (mm)	335 x 230 x 450	335 x 230 x 400	335 x 230 x 450	335 x 230 x 400
Réf.	886131	886129	886009	886132
€	NC -	NC -	NC -	NC -



Lafil 400

Supports de filtration en verre borosilicaté Sartorius

SARTORIUS



- Supports de filtration sous vide pour les tests d'hybridation, les tests de particules et la clarification
- Disponibles pour deux diamètres de filtres : 24-25 mm ou 47-50 mm
- Utilisation sous vide uniquement
- Stérilisables par autoclave (134°C max.) ou par chaleur sèche (180°C max.)

Support de filtration contenant :

- + entonnoir en verre borosilicaté ;
- + base en verre borosilicaté ;
- + pince de maintien/serrage du support-filtre en aluminium anodisé
- + couvercle en silicone (modèle pour filtres 50 mm uniquement)
- + support-filtre soit en verre-fritté, soit en inox facé Teflon

Pour filtre Ø (mm)	Capacité entonnoir (ml)	Ø bec de sortie (mm)	Surface de filtration (cm²)	Support-filtre	Réf.	€
24-25	30	12	3	Verre fritté	036893	NC -
				Inox / PTFE	150435	NC -
47-50	250	15	12,5	Verre fritté	147000	NC -
				Inox / PTFE	150443	NC -

Pièces détachées supplémentaires

Pour supports de diamètre	24-25 mm	€	47-50 mm	€
Entonnoir	150437	NC -	6980119	NC -
Base	150438	NC -	146634	NC -
Support-filtre verre fritté	150441	NC -	150451	NC -
Support-filtre inox/PTFE	150442	NC -	150452	NC -
Pince	150436	NC -	150449	NC -

Les supports de filtration sont à compléter par une fiole à vide + bouchon perforé ou à utiliser sur une rampe de filtration nue Combisart® Manifold (avec adaptateur).

Fioles et bouchons perforés

Réf.	Désignation	€
150193	Fiole à vide 2 l en verre borosilicaté	NC -
150470	Bouchon silicone, perforation ø 11-12 mm, pour supports de filtration 24-25 mm	NC -
150471	Bouchon silicone, perforation ø 14-15 mm, pour supports de filtration 47-50 mm	NC -

Adaptateur pour rampe de filtration nue Combisart® Manifold

Réf.	Désignation	€
036894	Adaptateur pour supports de filtration ø 24-25 mm vers rampe Combisart®	NC -
150469	Adaptateur pour supports de filtration ø 47-50 mm vers rampe Combisart®	NC -

150193



Système de filtration complet en verre borosilicaté



- En verre borosilicaté 3.3
- Pour membranes de Ø 47 mm

Réf.	Désignation	€
940894	Système de filtration complet à bouchon caoutchouc	NC -

Pièces de rechange

Réf.	Désignation	€
940896	Entonnoir de filtration de 300 ml	NC -
940897	Base en verre fritté avec bouchon caoutchouc Ø 47 mm	NC -
940895	Flacon Erlenmeyer 1000 ml avec olive Ø 11 mm	NC -
940898	Pince à fixation aluminium	NC -
942998	Bouchon en silicone	NC -

Appareils de filtration en verre

ROCKER



- Entonnoir et fiole en verre
- Graduation claire sur entonnoir
- Fritté en verre ou en inox en fonction des applications

Modèle	VF 5	VF 8	VF3*	VF 6	VF 7
Volume entonnoir (ml)	15	15	300	300	300
Volume fiole à vide (ml)	125	125	1000	1000	1000
Fritté	Verre	Inox	Verre	Verre	Inox
Diamètre filtre (mm)	25	25	47	47	47
Réf.	886101	886104	886100	886102	886103
€	NC -	NC -	NC -	NC -	NC -

* système tout verre

Kit pour filtration continue

Réf.	Désignation	€
886217	Kit de filtration continu pour systèmes VF3/VF6/VF7/VF12	NC -

Supports filtre en Pyrex Millipore

Livrés complets avec entonnoir, grille support filtre, pince d'assemblage en aluminium anodisé, bouchon en silicone percé.

Applications

- + Grille support en verre fritté : pour les analyses bactériologiques de l'eau, analyses des matières solides en suspension dans l'eau
- + Grille support en verre fritté + rodages recouverts de Teflon : pour les analyses bactériologiques qui nécessitent l'autoclavage du support avec le filtre en place
- + Grille support en acier inox : pour les analyses de la contamination particulières dans les fluides et les hydrocarbures par gravimétrie ou comptage des particules

Supports filtre 25, 47 et 90 mm

Réf.	Grille support filtre	Ø filtre (mm)	Capacité entonnoir (ml)	Raccord bouchon perforé n°	€
044096B	Verre fritté	25	15	5	NC -
044099B	Acier inox	25	15	5	NC -
044100B	Verre fritté	47	300	8	NC -

Fioles à vide

Réf.	Désignation	Unités/carton	€/carton
044097B	Fiole à vide 125 ml (oint col 27 mm)	1	NC -
044101B	Fiole à vide 1 litre (oint col 38 mm)	1	NC -
044105B	Fiole à vide 4 litres	1	NC -
044098B	Bouchon silicone n°5 perforé pour fiole 044097B*	5	NC -
044102B	Bouchon silicone n°8 perforé pour fioles 044101B et 044105B**	5	NC -

* Ø partie inférieure x Ø sommet x h (mm) : 24 x 29 x 25 mm.

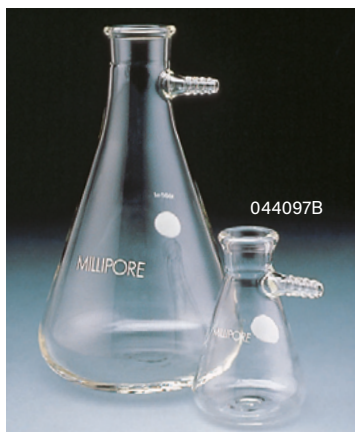
** Ø partie inférieure x Ø sommet x h (mm) : 35 x 43 x 25 mm.



47 mm



25 mm



044097B



044100B

Entonnoir de filtration en verre

- Pour membrane Ø 25, 47 ou 90 mm
- Support de filtre verre, inox ou PTFE
- A compléter par rampe ou fiole à vide

Réf.	Capacité entonnoir(ml)	Ø filtre (mm)	Grille support filtre	Raccord bouchon perforé n°	€
097012	15	25	Verre fritté	5	NC -
290309			Acier inox		NC -
290294B	300	47	Verre fritté	8	NC -
290322			Acier inox		NC -
290323			Verre fritté recouvert PTFE		NC -
290324			Verre fritté		NC -
095208B	1000	90	Acier inox	-	NC -

Pièces de rechange

Désignation	Pour entonnoir 25 mm		Pour entonnoir 47 mm		Pour entonnoir 90 mm	
	Réf.	€	Réf.	€	Réf.	€
Pince aluminium	290325	NC -	290314	NC -	290331	NC -
Entonnoir	290326	NC -	290313	NC -	290221B	NC -
Base verre fritté	290327	NC -	290312	NC -	290332	NC -
Base pour grille inox	290328	NC -	290312	NC -	290319	NC -
Grille Inox	290329	NC -	290330	NC -	290318	NC -
Base verre PTFE	-	-	095542B	NC -	-	-



Bouchons autoclavables

Réf.	Désignation	€
290333	Bouchon silicone n°5	NC -
290334	Bouchon silicone n°8	NC -

Système de filtration complet en verre borosilicaté

- En verre borosilicaté 3.3
- Pour membranes de Ø 47 mm

Réf.	Désignation	€
940894	Système de filtration complet à bouchon caoutchouc	NC -

Pièces de rechange

Réf.	Désignation	€
940896	Entonnoir de filtration de 300 ml	NC -
940897	Base en verre fritté avec bouchon caoutchouc Ø 47 mm	NC -
940895	Flacon Erlenmeyer 1000 ml avec olive Ø 11 mm	NC -
940898	Pince à fixation aluminium	NC -
942998	Bouchon en silicone	NC -



Système de filtration complet avec drainage



- Système complet pour la filtration de grands volumes ou la purification de solvants ou de liquides corrosifs
- Porte-filtre en inox compatible avec une stérilisation rapide à la flamme
- Fiole à vide avec système de drainage
- Système VF2 avec base à ventouse en silicone

Matériaux :

- + Entonnoir, porte filtre et base en inox 316 autoclavable
- + Bouchon en silicone autoclavable N°8 pour VF2 (référence 886097) et N° 18 pour VF11 (Réf. 886093)
- + Fiole à vide en verre borosilicaté autoclavable
- + Tuyau de drainage en caoutchouc (non autoclavable)

Système de filtration	VF2	VF11
Entonnoir (ml)	100	500
Fiole à vide (ml)	1000	2000
Diamètre membrane de filtration (mm)	47 - 50	
Surface de filtration (cm ²)	50	
Embout latéral pour tuyau de Ø int. (mm)	8	
Graduations de l'entonnoir	50 / 100 ml	300 / 500 ml
Réf.	886097	886093
€	NC -	NC -

Accessoires

	VF2		VF11	
	Réf.	€	Réf.	€
Fiole à vide	886113	NC -	886114	NC -
Bouchon silicone	886109	NC -	886110	NC -
Base à ventouse en silicone	886115	NC -	-	-

Système de filtration complet avec bouteille à col 45



- Récupération du filtrat directement dans une bouteille en verre
- Adaptateur GL45 en polypropylène avec joint en PTFE
- Autoclavable

Système complet livré avec :

- + Entonnoir en verre 300 ml
- + Pince de maintien en aluminium anodisé
- + Base en verre pour filtre de 47 mm
- + Bouchon silicone
- + Adaptateur pour bouteilles à col GL 45
- + Bouteille 1000 ml en verre borosilicaté GL 45

Réf.	Désignation	€
886006	Système de filtration complet avec bouteille 1 l	NC -

Accessoires

Réf.	Désignation	€
886007	Ensemble entonnoir 300 ml, pince de maintien et porte filtre	NC -
886008	Adaptateur pour bouteilles à col GL 45	NC -

Système de filtration complet en verre borosilicaté



- En verre borosilicaté 3.3
- Pour membranes de Ø 47 mm

Réf.	Désignation	€
886006	Système de filtration complet avec bouteille 1 l	NC -

Pièces de rechange

Réf.	Désignation	€
940902	Base en verre fritté à rodage 40/38 et olive Ø 8 mm	NC -
942997	Fiole 1000 ml à rodage mâle 40/35	NC -
940898	Clip métallique de maintien	NC -
940896	Entonnoir verre 300 ml	NC -

Système de filtration complet en verre borosilicaté Sartorius

- Entièrement en verre
- A utiliser pour élimination des particules des solvants pour des déterminations analytiques
- Dispositif idéal pour l'ultranettoyage et le dégazage de solvants et de mélanges de solvants pour HPLC, GC et AA

Livré complet avec :

- + Fiole 1 litre en verre borosilicaté ;
- + Base et entonnoir en verre borosilicaté ;
- + Support-filtre : fritté en verre, incluant 1 anneau PTFE et 1 joint torique en Viton (45 x 3 mm) ;
- + 1 pince de serrage en aluminium anodisé.

Membrane	Diamètre de 50 / 47 mm
Surface de filtration	12,5 cm ²
ø extérieur embout latéral	6 à 9 mm
Pression max.	Vide seulement
Compatibilité chimique	voir celle du verre et du PTFE
Vol. entonnoir / Vol. fiole	250 ml / 1 litre
Stérilisation	autoclavage (121 ou 134 °C) chaleur sèche (180 °C max.)
Réf.	147031
€	NC -

Pièces détachées supplémentaires

Réf.	Désignation	€
6980119	Entonnoir 250 ml en verre borosilicaté	NC -
150453	Support-filtre en verre fritté	NC -
150454	Connecteur en PP avec joint en viton	NC -
150456	Base en verre borosilicaté	NC -
150457	Fiole 1 l en verre borosilicaté	NC -



147031

Unité de filtration tout en Pyrex MERCK

- Pour membrane 47mm
- Filtration sous vide de solutions aqueuses, organiques ou agressives

Livrée complète avec entonnoir, grille support filtre, pince d'assemblage en aluminium anodisé, base et bouchon à tubulure latérale en Pyrex, fiole à vide 1 litre col rodé.



Réf.	Désignation	€
044107B	Unité de filtration avec grille support verre fritté	NC -

Pièces détachées

Réf.	Désignation	€
051374B	Entonnoir en verre	NC -
051373B	Base frittée	NC -
051692	Base en verre avec grille inox	NC -
051753	Joint PTFE pour grille support - les 25	NC -
053818	Grille support filtre	NC -
051736B	Pince clamp	NC -

Système de filtration complet en verre borosilicaté Schott DURAN



Livré avec :

- + Fiole à vide 1000 ml, avec NS45/40
- + Embout NS 45/40 avec raccordement pour tuyau GL14
- + Plaque adaptatrice en PTFE
- + Plaque filtrante bord en verre Ø 50 mm
- + Plaque selon Büchner à fentes Ø 48 mm
- + Récipient collecteur avec graduations 250 ml
- + Pince aluminium éloxé
- + Olive en matière plastique, droit en PP avec joint en silicone GL14
- + Capuchon de fermeture à vis en PBT rouge GL14



Adaptateur PTFE filtration



Réf.	Désignation	€
090986	Appareil de filtration complet avec plaque adaptatrice PTFE et pince	NC -

Adaptateur

- Adaptateur en PTFE permettant de filtrer directement sur une bouteille de col GL45
- Connexion entre col rodé NS 45/40 et col à vis filetage GL45

Réf.	Désignation	€
084486	Adaptateur en PTFE DURAN pour filtration sur flacons GL45	NC -

Système de filtration complet en Pyrex Scilabware

- En verre, entièrement autoclavable
- Adapté pour membrane Ø 47 mm
- Idéal pour microbiologie

Comprend 4 éléments :

- + Réservoir 300 ml ;
- + Base support avec disque fritté et connecteur à vide ;
- + Clip métallique de maintien ;
- + Fiole conique de 1000 ml adaptée pour une utilisation sous vide.

Réf.	Désignation	€
001966	Système complet comprenant les 4 éléments	NC -

Pièces détachées supplémentaires

Réf.	Désignation	€
001967	Entonnoir gradué en verre 300 ml	NC -
001968	Base et connecteur à vide	NC -
001969	Fiole conique en verre 1000 ml	NC -
001970	Clip métallique de maintien	NC -



001966
Système complet

Unités de filtration pour solvants avec pompe

ROCKER



- Système complet avec système de filtration VF12 et pompe à vide
- Idéales pour la purification de solvants organiques ou de liquides corrosifs tel que les phases mobiles d'HPLC
- Unité compacte et sécurisée
- Pompes à membrane sans huile, sans maintenance
- Bonne résistance aux produits chimiques (membrane et chambre recouverte de PTFE, plaque porte-soupape en inox 316)
- Coupure automatique en cas de surchauffe
- Système de filtration pour membrane Ø 47 mm
- Stockage du filtrat directement en bouteille à col GL 45

Système complet livré avec :

- + Pompe
- + Tuyau de raccord
- + Système de filtration VF12 entièrement autoclavable
- + Entonnoir en verre 300 ml
- + Pince de maintien en aluminium anodisé
- + Base en verre pour filtre de 47 mm
- + Bouchon silicone
- + Adaptateur pour bouteilles à col GL 45 en polypropylène avec joint PTFE
- + Bouteille 1000 ml en verre borosilicaté GL 45

Réf.	Désignation	€
886084	Unité de filtration VF12 livré avec pompe à vide Rocker 300C	NC -
886162	Unité de filtration VF12 livré avec pompe à vide Chemker 300	NC -
886092	Unité de filtration VF12 livré avec pompe à vide Lafil 300C	NC -

Bonbonnes en Pyrex® flacons avec olive



- Olive en verre pour raccorder un tuyau de diamètre interne de 9 mm
- Col non rodé pour adapter des bouchons en caoutchouc

Réf.	Ø du corps (mm)	H. flacon (mm)	Capacité (ml)	Ø int. max. du col (mm)	€
232553	73	131	250	18	NC -
232554	89	163	500	23	NC -
232555	111	200	1000	28	NC -
232556	138	248	2000	28	NC -

Fioles à vide en Pyrex®

DWK LIFE SCIENCES



Fioles en verre borosilicaté Pyrex® spécialement conçues pour les travaux sous vide.

- Embout latéral en verre cannelé
- Les 2 types de tuyaux à vide sont utilisables de -30 °C à + 70 °C (stérilisables à 125 °C en chaleur humide pendant 30 mn)
- Bouchons préperforés de série européenne (DIN 12871) en caoutchouc naturel

Réf.	Volume (ml)	ø x h (mm)	ø col int. (mm)	ø olive (mm)	€
001160	100	64 x 105	24	10	NC -
001161	250	85 x 155	35	10	NC -
001162	500	105 x 185	35	10	NC -
001163	1000	136 x 230	45	10	NC -
001164	2000	166 x 260	58	10	NC -
001165	3000	187 x 335	68	9	NC -
001166	5000	220 x 385	68	9	NC -

Bonbonne à vide 2 et 4 litres

ROCKER



- Pour connection à une source de vide et récupération des filtrats de rampe à vide
- Version 2, 3 ou 4 litres



Volume (litres)	1	2	3	4	4
Type de connection	Cannelée	Cannelée	Cannelée	Connexion rapide	Cannelée
Pour tubes Ø int (mm)	6	6	4 à 8	6	4 à 8
Graduation (incrément)	250 ml			500 ml	
Vanne de drainage	Non				Oui
Réf.	886245	886243	886255	886165	886215
€	NC -	NC -	NC -	NC -	NC -

Tuyau pour pompe à vide et filtration

Réf.	Désignation	€
046501	Tuyau Norprène 1 m, Ø interne 6 - 10 mm	NC -

Entonnoirs Büchner filtrants à fritté

Identification	Vol (ml)	Ø plaques (mm)	Ø tige (mm)	H. (mm)	Ø int (mm)	Réf.	Fritté N °1 100 - 160 µm	Fritté N °2 40 - 100 µm	Fritté N °3 16 - 40 µm	Fritté N °4 10 - 16 µm	Fritté N °5 1 - 1,6 µm
3 D	50	35	10	130	40	Réf. 080557-1	080557-1	080557-2	080557-3	080557-4	080557-5
						€ NC -	NC -	NC -	NC -	NC -	NC -
11 D	75	45	10	130	56	Réf. 080558-1	080558-1	080558-2	080558-3	080558-4	080558-5
						€ NC -	NC -	NC -	NC -	NC -	NC -
17 D	125	60	10	140	71	Réf. 080559-1	080559-1	080559-2	080559-3	080559-4	080559-5
						€ NC -	NC -	NC -	NC -	NC -	NC -
25 D	500	95	22	200	106	Réf. 080560-1	080560-1	080560-2	080560-3	080560-4	080560-5
						€ NC -	NC -	NC -	NC -	NC -	NC -
26 D	1000	120	22	320	135	Réf. 080561-1	080561-1	080561-2	080561-3	080561-4	080561-5
						€ NC -	NC -	NC -	NC -	NC -	NC -
151 D	4000	175	30	400	202	Réf. 080562-1	080562-1	080562-2	080562-3	080562-4	-
						€ NC -	NC -	NC -	NC -	NC -	-



Entonnoirs Büchner filtrants, tige avec rodage

- Entonnoirs Büchner avec disque en verre fritté
- En verre borosilicaté pour une résistance élevée aux attaques chimiques
- Utiles quand les papiers filtres classiques seraient détruits par des acides et des alcalins
- Rodage mâle sur tige d'écoulement pour l'adapter directement sur des fioles à vide Büchner Quickfit

Réf.	Ø approx. fritté (mm)	Ø approx. entonnoir (mm)	Rodage mâle CN	Porosité disque fritté (µm)	€
232572	55	71	19/26	3	NC -
232565	55	71	24/29	3	NC -
232566	55	71	29/32	3	NC -



Entonnoirs Büchner en verre borosilicaté à fente

Entonnoirs filtrants en verre borosilicaté 3.3 de type Büchner.

Réf.	Volume (ml)	Ø (mm)	€
046566	70	45 - 48	NC -
046567	125	55 - 60	NC -
046568	220	70 - 73	NC -
046569	500	90 - 95	NC -
046570	1000	110 - 120	NC -



Entonnoirs en verre Duran® filtrants coniques à fritté

Réf.	Identification	Porosité	Volume (ml)	Ø (mm)	Ø plaque (mm)	Ø tige (mm)	Hauteur (mm)	€
080555	39 D	16 - 40 µm	25	55	25	8	100	NC -
080556	39D	10 - 16 µm	25	55	25	8	100	NC -



Entonnoirs Büchner filtrants avec prise de vide

- Entonnoirs Büchner pour filtration sous vide avec disque en verre fritté
- En verre borosilicaté pour une résistance élevée aux attaques chimiques
- Avec rodage mâle Quickfit pour permettre une filtration directe dans des fioles coniques Quickfit pour vide

Réf.	Capacité nominale (ml)	Rodage CN	Ø bord (mm)	Ø fritté (mm)	Degré porosité (µm)	€
232571	30	19/26	40	30	3	NC -
232567	80	24/29	50	40	3	NC -
232568	125	24/29	71	60	3	NC -



Entonnoirs de Büchner filtrants à fente



Réf.	Vol. (ml)	Ø plaques (mm)	Ø tige (mm)	H (mm)	Ø filtre papier (mm)	Ø int. (mm)	€
080563	70	48	10	130	45	54	NC -
080564	125	60	10	140	55	71	NC -
080565	220	73	18	180	70	90	NC -
080566	500	95	22	240	90	106	NC -
080567	1000	120	22	280	110	135	NC -

Entonnoirs Büchner en porcelaine



Réf.	Ø zone de filtration (mm)	Ø trous (mm)	Hauteur totale (mm)	€
140651	48	1	67	NC -
140652	62	1	94	NC -
140653	77	1	99	NC -
140654	97	1,5	111	NC -
140655	116	1,5	132	NC -
140656	130	2	137	NC -
140657	156	2	155	NC -

Entonnoirs Büchner en polypropylène



- En polypropylène autoclavable
- Séparable en deux pour un nettoyage plus aisé

Diamètre interne haut (mm)	59	76	93	130	172
Diamètre externe tige (mm)	10	11	12	22	20
Longueur tige (mm)	45	65	71	93	107
Hauteur totale (mm)	104	146	169	213	283
Capacité (ml)	83	186	358	919	2906
Diamètre papier filtre (mm)	55	70	90	110	150
Unités/sachet	1	1	1	1	1
Réf.	029511	029512	029513	029514	029515
€/unité	NC -	NC -	NC -	NC -	NC -

Entonnoirs Büchner en polypropylène



- Autoclavables
- Moulés en 2 pièces qui peuvent être facilement séparées
- Résistants à la corrosion et à la chaleur
- Excellente résistance chimique

Réf.	Volume (ml)	Diamètre (mm)	Longueur (mm)	Diamètre des trous (mm)	€
391586	40	42,5	47	1,2	NC -
391587	70	55	57	1,1	NC -
391471	180	70	57	2	NC -
391588	285	80	65	2	NC -
391589	390	90	68	2,5	NC -
391590	810	110	92	2,5	NC -
391591	2100	160	105	2,75	NC -
391592	6000	240	143	3	NC -

Joints pour entonnoirs filtrants



Jeu de joints coniques en caoutchouc pour entonnoirs filtrants. Pièces de 22 à 84 mm.

Réf.	Désignation	€
046571	Jeu de 7 joints	NC -

Laine de verre et de quartz



Réf.	Désignation	Capacité (g)	€
780415	Laine de verre, extra fine	30	NC -
780417	Laine de quartz, épaisseur 4 à 12 µm	500	NC -

Tissu de filtration (toile à bluter) en nylon Nitex

Réf.	Ouverture maille (µm)	Surface ouverte (%)	Epaisseur tissu (µm)	Ø fil (µm)	Poids (g/m²)	Dim. du coupon (cm)	€
074001	1000	44	890	515	330	110 x 100	NC -
074002	500	38	580	315	225	115 x 100	NC -
074003	300	51	200	122	75	102 x 100	NC -
074004	250	50	170	103	55	102 x 100	NC -
074005	200	47	150	92	60	102 x 100	NC -
074006	150	50	95	62	35	102 x 100	NC -
074018	110	NC	NC	NC	NC	102 x 102	NC -
074007	100	44	80	51	30	102 x 100	NC -
074008	80	29	125	77	67	102 x 100	NC -
074009	60	35	75	47	34	110 x 100	NC -
074010	50	37	50	33	20	102 x 100	NC -
074011	48	31	60	38	30	102 x 100	NC -
074012	37	24	60	39	35	102 x 100	NC -
074013	31	24	55	33	30	102 x 100	NC -
074017	20	NC	NC	NC	NC	102 x 100	NC -
074014	11	6	65	36	45	102 x 100	NC -
074015	5	1	100	37	60	115 x 100	NC -
074016	1	1	75	37	60	115 x 100	NC -



Toile en nylon monobrin pour les travaux de préfiltration, filtration, tamisage.

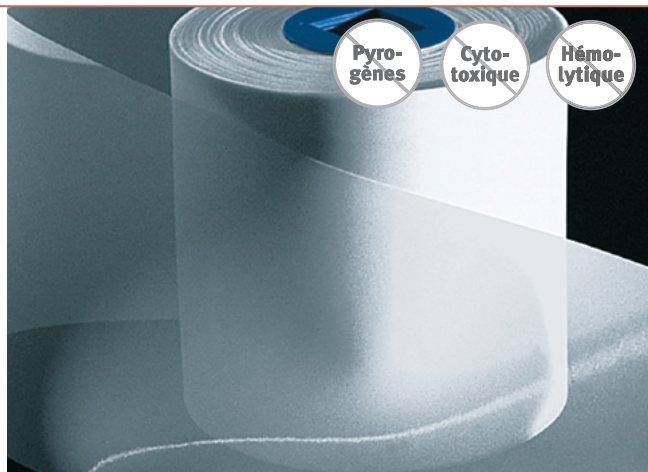
- Grande rigueur de fabrication, pour une reproductibilité accrue
- Idéale pour la culture : élimination des débris cellulaires, tamisage de cellules, filtration des grosses particules, préfiltrage des solvants
- Température d'utilisation : - 40 °C à + 115 °C en conditions sèches
- Gamme disponible dans un large choix de matières pour utilisations en conditions spéciales (solutions agressives, haute température, etc...)
- Présentée sous forme de coupons à découper à façon

Tissu de filtration en polyamide Medifab

Toile de filtration pour utilisation médicale ou applications bactériologiques.

- Fabrication dans un atelier BPF/GMP, en salle blanche de classe 7
- Faible taux d'extractibles (< 1000 mg/m² de tissus)
- Biocompatibilité USP classe VI
- Conforme aux normes ISO 10993, ISO 9001:2008, ISO 14001, et ISO 16949
- Gamme disponible en PET

Réf.	Ouverture maille (µm)	Surface ouverte (%)	Epaisseur tissu (µm)	Ø fil (µm)	Poids (g/m²)	Dim. coupon (cm)	€
987447	5	1	100	37	60	115 x 100	NC -
987448	15	10	60	35	40	102 x 100	NC -
987449	30	18	60	40	35	102 x 100	NC -
987450	36	28	50	33	25	154 x 100	NC -
987451	41	31	50	33	25	102 x 100	NC -
987452	60	42	50	33	20	108 x 100	NC -
987453	170	54	100	62	32	102 x 100	NC -
987454	200	47	150	92	55	102 x 100	NC -



Rame papier filtre, papier Joseph

Réf.	Désignation	€
074021	Rame papier blanc non plié 42 x 52 cm, 64 g/m2 (7kg)	NC -
074020	Rame papier blanc plié 42 x 52 cm, 64 g/m2 (7kg)	NC -
074029	Papier Joseph 35 x 50 cm (les 500 feuilles)	NC -
074082	Papier Joseph 15 x 15 cm (les 200 feuilles)	NC -
074155	Papier Joseph non plié 35 x 50 cm (les 800 feuilles)	NC -
074156	Papier Joseph plié 35 x 50 cm (les 800 feuilles)	NC -
074157	Papier Joseph 35 x 50 cm (les 40 feuilles)	NC -



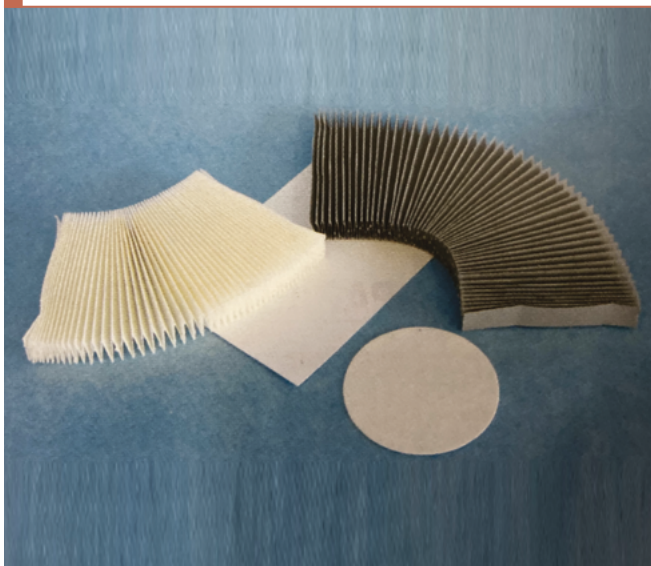
Laine de verre

Laine de verre borosilicatée ou extra fine en cordon.

Réf.	Désignation	€
001765	Laine de verre borosilicaté 230 g en cordon (les 4 sachets)	NC -
068558	Laine de verre extra fine 1 kg	NC -
068556	Laine de verre extra fine 30 g	NC -



Papiers pour test de germination

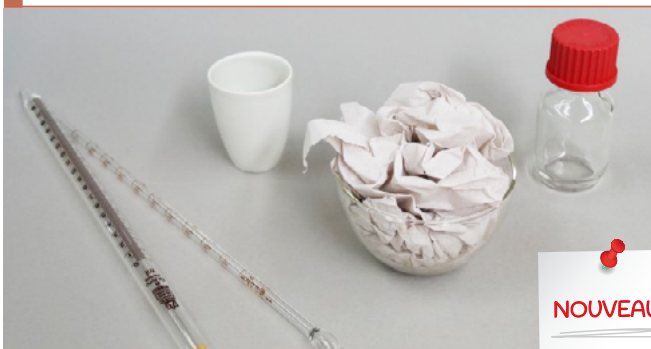


- Papier pour semences 160 g/m²
- Matière : 100 % cellulose
- Liant : additif synthétique
- Papiers particulièrement indiqués pour la germination des semences selon la méthode de Neeb
- Sous format feuille ou sous format disque
- Plat

Réf.	Présentation	Dimensions (mm)	Unités/carton	€/carton
074140	Disque	Ø 50	100	NC -
175215	Disque	Ø 85	50	NC -
074143	Disque	Ø 130	50	NC -
175216	Disque	Ø 54	50	NC -
074145	Disque	Ø 55	100	NC -
074146	Feuille	Ø 85	500	NC -
074147	Feuille	175 x 155	100	NC -
074148	Feuille	110 x 170	100	NC -
074149	Feuille	105 x 190	100	NC -
074150	Feuille	500 x 600	100	NC -
074151	Feuille	690 x 450	100	NC -
074152	Feuille	300 x 200	100	NC -

Papiers Joseph

ClearLine



- Non pelucheux et absorbants
- Pour nettoyage et séchage des récipients en verre
- 25 g/m²

Réf.	L x l (mm)	Unités/carton	€/carton
257923	150 x 150	200	NC -
257926*	350 x 500	40	NC -
257922	350 x 500	500	NC -
257924	350 x 500	800	NC -
257925*	350 x 500	800	NC -

NOUVEAU

* Plié

Papiers filtres à usage général

ClearLine



- 100 % cellulose
- Usage général

Grade	Gamme de rétention (µm)	Grammage (g/m ²) DIN 53104	Épaisseur (mm)	Vitesse de filtration (sec) DIN 53137
ST60	10-20	64	0,15	30
ST61	5-13	73	0,16	35
ST62	17-30	73	0,17	15
ST64	30-40	120	0,35	10

Filtres plats

Ø (mm)	ST60		ST61		ST62		ST64	
	Réf.	€ les 100	Réf.	€ les 100	Réf.	€ les 100	Réf.	€ les 100
47	257902	NC -	257939	NC -	-	-	-	-
55	257903	NC -	257940	NC -	257965	NC -	-	-
70	257904	NC -	257941	NC -	257966	NC -	-	-
90	257905	NC -	257943	NC -	257967	NC -	257985	NC -
100	257906	NC -	257944	NC -	-	-	-	-
110	257907	NC -	257945	NC -	257968	NC -	257986	NC -
125	257908	NC -	257946	NC -	257969	NC -	257987	NC -
130	257909	NC -	-	-	-	-	-	-
150	257910	NC -	257947	NC -	257970	NC -	257988	NC -
185	257911	NC -	257948	NC -	257971	NC -	257989	NC -
190	257912	NC -	-	-	-	-	-	-
240	257913	NC -	257949	NC -	257972	NC -	257990	NC -
250	257914	NC -	-	-	-	-	-	-
320	257915	NC -	257950	NC -	-	-	257991	NC -
330	257916	NC -	-	-	-	-	-	-
400	257917	NC -	257951	NC -	257974	NC -	-	-
500	257918	NC -	257952	NC -	-	-	257992	NC -

Filtres plissés

Ø (mm)	ST60		ST61		ST62	
	Réf.	€ les 100	Réf.	€ les 100	Réf.	€ les 100
70	257927	NC -	257954	NC -	257975	NC -
100	257928	NC -	257955	NC -	257976	NC -
110	257929	NC -	257956	NC -	257977	NC -
130	257930	NC -	257957	NC -	257978	NC -
150	257931	NC -	257958	NC -	257979	NC -
190	257932	NC -	257959	NC -	257980	NC -
210	257933	NC -	257960	NC -	-	-
250	257934	NC -	257961	NC -	257981	NC -
330	257935	NC -	257962	NC -	257982	NC -
400	257936	NC -	257963	NC -	257983	NC -
500	257937	NC -	257964	NC -	257984	NC -

Papiers filtre standard

Grade	Applications	Aspect	Vitesse de filtration	Gamme de rétention (µm)	Grammage (g/m²)	Epaisseur (mm)	Vitesse de filtrations (DIN 53137)
122 (plat ou plissé)	Travaux généraux de laboratoire	Lisse	Rapide	17-30	73	0,17	22
601	Travaux analytiques	Lisse	Moyenne	5-13	73	0,16	88
304	Travaux généraux de laboratoire	Crêpé	Lente	40	120	0,35	11

Dim. (mm)	Grade 601			Grade 304			Grade 122 (plat)			Grade 122 (plissé)		
	Réf.	Unités/carton	€/carton	Réf.	Unités/carton	€/carton	Réf.	Unités/carton	€/carton	Réf.	Unités/carton	€/carton
Ø 42,5	1001042B	100	NC -	-	-	-	-	-	-	-	-	-
Ø 47	1001047B	100	NC -	-	-	-	-	-	-	-	-	-
Ø 55	1001055B	100	NC -	-	-	-	-	-	-	-	-	-
Ø 70	1001070B	100	NC -	-	-	-	-	-	-	-	-	-
Ø 85	1001085B	100	NC -	-	-	-	-	-	-	-	-	-
Ø 90	1001090B	100	NC -	1113090B	50	NC -	1114090B	100	NC -	-	-	-
Ø 110	1001110B	100	NC -	1113110B	50	NC -	-	-	-	-	-	-
Ø 125	1001125B	100	NC -	1113125B	50	NC -	1114125B	100	NC -	1214125B	100	NC -
Ø 150	1001150B	100	NC -	1113150B	50	NC -	1114150B	100	NC -	1214150B	100	NC -
Ø 185	1001185B	100	NC -	1113185B	50	NC -	1114185B	100	NC -	1214185B	100	NC -
Ø 240	1001240B	100	NC -	1113240B	50	NC -	1114240B	100	NC -	-	-	-
Ø 250	-	-	-	-	-	-	-	-	-	1214240B	100	NC -
Ø 270	-	-	-	-	-	-	1114270B	100	NC -	-	-	-
Ø 320	-	-	-	1113320B	50	NC -	-	-	-	1214320B	100	NC -
Ø 400	-	-	-	-	-	-	1114400B	100	NC -	-	-	-
Ø 500	-	-	-	1113500B	50	NC -	-	-	-	-	-	-
460 x 570	1001917B	100	NC -	-	-	-	-	-	-	-	-	-

Papiers filtre techniques

- 100 % fibres de cellulose
- Résistance mécanique
- Compatibilité alimentaire

Grade	Aspect	Gamme de rétention (µm)	Grammage (g/m²)	Epaisseur (mm)	Vitesse de filtrations (DIN 53137)
1101	Crêpé	38 - 75	160	0,55	26
1103	Lisse	12 - 16	150	0,30	65

Ø (mm)	Unités/carton	Grade 1101 (plissé)		Grade 1103	
		Réf.	€/carton	Réf.	€/carton
70	100	-	-	1003070B	NC -
90	50	-	-	1003090D*	NC -
110	100	-	-	1003110B	NC -
125	100	-	-	1003125B	NC -
150	100	-	-	1003150B	NC -
185	100	-	-	1003185B	NC -
240	100	1213240B	NC -	-	-
320	100	1213320B	NC -	-	-

Papiers filtre RS

- Filtres standards
- Pour industrie agroalimentaire, pharmaceutique, santé
- Pur coton sans aucun liant

Grammage (g/m²)	77
Epaisseur (mm)	0,16/0,18
Rétention (µm)	8-11

Ø (mm)	€/carton	Filtre plat		Filtre plissé	
		Réf.	€	Réf.	€
55	100	942140	NC -	-	-
70		942141	NC -	942419	NC -
90		942142	NC -	-	-
100		942143	NC -	810004	NC -
130		942144	NC -	810003	NC -
150		942145	NC -	810002	NC -
185		942862	NC -	-	-
190		942146	NC -	810001	NC -
250		942147	NC -	810005	NC -
330		942148	NC -	140886	NC -
400		942149	NC -	810008	NC -



Papiers filtre quantitatifs Whatman™



Qualité standard, sans cendres

- Produits à partir de fibres de coton de haute qualité dans des salles à empoussièrement contrôlé
- Filtre de grande pureté pour une grande gamme d'application critiques
- 0,007 % de cendres maximum

Qualité renforcée, faible taux de cendres

- Traitement aux acides forts pour améliorer la résistance chimique et la résistance après mouillage
- Surface lisse et résistante pour la récupération des précipités
- 0,015 % de cendres maximum

Qualité renforcée, sans cendres

- Traitement à l'acide pour une meilleure résistance après mouillage en combinaison avec un très faible résidu de cendres
- Surface lisse et résistante pour une grande variété de manipulations
- 0,006 % de cendres maximum

Grade (plat)	Vitesse de filtration	Rétention (µm)	Épaisseur (µm)	Grammage (g/m²)
Filtres quantitatifs sans cendres (taux < 0,007 %)				
40	Moyenne	8	210	95
41	Rapide	20-25	220	85
42	Lente	2,5	200	100
43	Moyenne à rapide	16	220	95
44	Lente à moyenne	3	180	80
Filtres quantitatifs durcis à faible teneur en cendre (taux < 0,015 %)				
50	Lente	2,7	115	97
52	Moyenne	7	175	101
54	Très rapide	20-25	185	92
Filtres quantitatifs durcis sans cendre (taux < 0,006 %)				
540	Moyenne	8	160	88
541	Rapide	20-25	155	82
542	Lente	2,7	150	93

Dimensions (mm)	Unités/carton	Grade 40		Grade 41		Grade 42		Grade 43		Grade 44	
		Réf.	€/carton	Réf.	€/carton	Réf.	€/carton	Réf.	€/carton	Réf.	€/carton
ø 30	100	1440329	NC -	-	-	-	-	-	-	-	-
ø 42,5	100	1440042	NC -	1441042	NC -	1442042	NC -	-	-	-	-
ø 47	100	1440047	NC -	1441047	NC -	1442047	NC -	-	-	-	-
ø 55	100	1440055	NC -	1441055	NC -	1442055	NC -	-	-	-	-
ø 70	100	1440070	NC -	1441070	NC -	1442070	NC -	-	-	1444070	NC -
ø 90	100	1440090	NC -	1441090	NC -	1442090	NC -	1443090	NC -	1444090	NC -
ø 110	100	1440110	NC -	1441110	NC -	1442110	NC -	1443110	NC -	1444110	NC -
ø 125	100	1440125	NC -	1441125	NC -	1442125	NC -	1443125	NC -	1444125	NC -
ø 150	100	1440150	NC -	1441150	NC -	1442150	NC -	1443150	NC -	1444150	NC -
ø 185	100	1440185	NC -	1441185	NC -	1442185	NC -	1443185	NC -	1444185	NC -
ø 240	100	1440240	NC -	1441240	NC -	1442240	NC -	-	-	-	-
ø 320	100	-	-	1441320	NC -	1442320	NC -	-	-	-	-
8" x 10"	100	-	-	1441866	NC -	-	-	-	-	-	-
460 x 570	100	1440917	NC -	1441917	NC -	-	-	-	-	-	-

Quantitatif, renforcé faible teneur en cendres ou sans cendres

Dimensions (mm)	Unités/carton	Renforcé faible teneur en cendres						Renforcé sans cendres					
		Grade 50		Grade 52		Grade 54		Grade 540		Grade 541		Grade 542	
		Réf.	€/carton	Réf.	€/carton	Réf.	€/carton	Réf.	€/carton	Réf.	€/carton	Réf.	€/carton
ø 24	100	-	-	-	-	-	-	1540324	NC -	-	-	-	-
ø 42,5	100	1450042	NC -	-	-	-	-	1540042	NC -	1541042	NC -	-	-
ø 47	100	-	-	-	-	-	-	-	-	1541047	NC -	-	-
ø 55	100	1450055	NC -	-	-	1454055	NC -	1540055	NC -	1541055	NC -	1542055	NC -
ø 70	100	1450070	NC -	-	-	1454070	NC -	-	-	1541070	NC -	1542070	NC -
ø 90	100	1450090	NC -	1452090	NC -	1454090	NC -	1540090	NC -	1541090	NC -	1542090	NC -
ø 110	100	1450110	NC -	1452110	NC -	1454110	NC -	1540110	NC -	1541110	NC -	1542110	NC -
ø 125	100	1450125	NC -	1452125	NC -	1454125	NC -	1540125	NC -	1541125	NC -	1542125	NC -
ø 150	100	1450150	NC -	1452150	NC -	1454150	NC -	1540150	NC -	1541150	NC -	1542150	NC -
ø 185	100	1450185	NC -	-	-	1454185	NC -	1540185	NC -	1541185	NC -	1542185	NC -
ø 240	100	1450240	NC -	1452240	NC -	1454240	NC -	1540240	NC -	1541240	NC -	1542240	NC -
ø 320	100	1450320	NC -	-	-	1454320	NC -	-	-	1541320	NC -	-	-
500	100	-	-	-	-	1454500	NC -	-	-	-	-	-	-
Nettoyage de surface	100	1450993	NC -	-	-	-	-	-	-	-	-	-	-
460 x 570	100	-	-	-	-	1454917	NC -	-	-	1541917	NC -	-	-

FILTRATION

Papier filtre analytique quantitatif

ClearLine

- 100 % de linters de coton
- Traités à l'acide et lavés à l'eau déminéralisée
- Teneur en cendres inférieure à 0,01 %

Grade	Gamme de rétention (µm)	Grammage (g/m ²) DIN 53104	Épaisseur (mm)	Vitesse de filtration (sec) DIN 53137
QT41	25-30	80	0,2	9
QT42	20-25	84	0,2	27
QT43	14-18	84	0,2	55
QT44	7-9	74	0,16	100
QT45	2-4	84	0,17	140

NOUVEAU



Filtres plats

Ø (mm)	QT41		QT42		QT43		QT44		QT44	
	Réf.	€ les 100	Réf.	€ les 100	Réf.	€ les 100	Réf.	€ les 100	Réf.	€ les 100
47	258099	NC -	258108	NC -	258117	NC -	258127	NC -	258136	NC -
55	258100	NC -	258109	NC -	258118	NC -	258128	NC -	258137	NC -
70	258101	NC -	258110	NC -	258119	NC -	258129	NC -	258138	NC -
90	258102	NC -	258111	NC -	258120	NC -	258130	NC -	258139	NC -
110	258103	NC -	258112	NC -	258121	NC -	258131	NC -	258140	NC -
125	258104	NC -	258113	NC -	258122	NC -	258132	NC -	258141	NC -
150	258105	NC -	258114	NC -	258123	NC -	258133	NC -	258142	NC -
185	258106	NC -	258115	NC -	258124	NC -	258134	NC -	258143	NC -
210	-	-	-	-	258125	NC -	-	-	-	-
240	258107	NC -	258116	NC -	258126	NC -	258135	NC -	258144	NC -

Papiers filtre quantitatifs

AHLSTROM MUNKSJO

- Fabriqués à partir de fibre 100 % coton
- Lavés avec de l'acide et nettoyés à l'eau déminéralisée
- Teneur en cendres 0,007 %



Grade	Applications	Vitesse de filtration	Gamme de rétention (µm)	Grammage (g/m ²)	Épaisseur (mm)	Vitesse de filtrations (DIN 53137)
11	Précipités épais et volumineux tels que fer, aluminium, hydroxyde de chrome, détermination Si dans l'acier et analyse de fonte	Rapide	12 - 15	84	0,18	10
12	Précipités épais tels que plomb, fer, sulfures d'argent, arsenic, cadmium, aliments	Moyenne à rapide	8 - 12	84	0,17	20
13	Précipités fins tels que magnésium, ammonium, phosphates	Moyenne	5 - 8	84	0,16	50
14	Précipités fin tels que dioxyde de plomb, fluorure de calcium, sulfure de nickel, sulfure de zinc	Lente	3 - 5	84	0,15	100
15	Conditions de filtrations difficiles tels que sulfates de barium froid, acide métastannique, oxyde cuivreux	Très lente	2 - 3	84	0,14	180

Ø (mm)	Unités/carton	Grade 11		Grade 12		Grade 13		Grade 14		Grade 15	
		Réf.	€/carton	Réf.	€/carton	Réf.	€/carton	Réf.	€/carton	Réf.	€/carton
55	100	1441055B	NC -	1443055B	NC -	1440055B	NC -	1444055B	NC -	1442055B	NC -
70	100	1441070B	NC -	1443070B	NC -	1440070B	NC -	1444070B	NC -	1442070B	NC -
90	100	1441090B	NC -	1443090B	NC -	1440090B	NC -	1444090B	NC -	1442090B	NC -
110	100	1441110B	NC -	1443110B	NC -	1440110B	NC -	1444110B	NC -	1442110B	NC -
125	100	1441125B	NC -	1443125B	NC -	1440125B	NC -	1444125B	NC -	1442125B	NC -
150	100	1441150B	NC -	1443150B	NC -	1440150B	NC -	1444150B	NC -	1442150B	NC -
185	100	1441185B	NC -	1443185B	NC -	1440185B	NC -	1444185B	NC -	1442185B	NC -
210	100	-	-	-	-	1440241B	NC -	-	-	-	-
240	100	1441240B	NC -	1443240B	NC -	1440240B	NC -	1444240B	NC -	1442240B	NC -

Papiers filtre RS



Papier quantitatif sans cendres

- Pour industrie agroalimentaire
- Type SCSG : filtre sans cendres ni graisses
- Fibre 100 % coton

Type	Grammage (g/m ²)	Épaisseur (mm)	Rétention (µm)	Vitesse filtration (s)	Résistance humidité
SCLO (ruban bleu)	80	0,2	3	100	Moyenne
SCMO	80	0,16	6	40	Moyenne
SCRO (ruban rouge)	80	0,16	10	25	Acceptable
SCSG	80	0,16	6	40	Moyenne

Filtres plats

Ø (mm)	Unités/ carton	SCLO		SCMO		SCRO		SCSG	
		Réf.	€	Réf.	€	Réf.	€	Réf.	€
40	100	942173	NC -	942181	NC -	942193	NC -	942203	NC -
55		942174	NC -	942182	NC -	942194	NC -	942204	NC -
70		942175	NC -	942188	NC -	810102	NC -	942205	NC -
90		942176	NC -	942189	NC -	068814	NC -	942206	NC -
110		141052	NC -	810101	NC -	069273	NC -	942207	NC -
125		940889	NC -	141058	NC -	942195	NC -	942208	NC -
135		942177	NC -	942183	NC -	942196	NC -	942209	NC -
150		942178	NC -	140678	NC -	940904	NC -	942210	NC -
185		141087	NC -	942190	NC -	942197	NC -	942211	NC -
210		942179	NC -	942184	NC -	942198	NC -	942212	NC -
240		942180	NC -	942185	NC -	942199	NC -	942213	NC -

Filtres plissés

Ø (mm)	Unités/ carton	SCLO		SCMO		SCRO		SCSG	
		Réf.	€	Réf.	€	Réf.	€	Réf.	€
70	100	942422	NC -	140897	NC -	942439	NC -	942447	NC -
90		942423	NC -	942431	NC -	942440	NC -	942448	NC -
110		942424	NC -	942432	NC -	942441	NC -	942449	NC -
125		942425	NC -	942436	NC -	942442	NC -	942450	NC -
135		942426	NC -	942437	NC -	942443	NC -	942451	NC -
150		942427	NC -	942433	NC -	940905	NC -	942452	NC -
185		942428	NC -	942434	NC -	942444	NC -	942453	NC -
210		942429	NC -	942435	NC -	942445	NC -	942454	NC -
240		942430	NC -	942438	NC -	942446	NC -	942455	NC -

Papiers filtre analytiques qualitatifs

ClearLine

- Linters de coton et de fibres de cellulose d'une grande pureté (teneur en cendres de 0,06 %)
- Pour détermination de la nature des éléments filtrés et de leur composition
- Grande résistance aux produits chimiques et à l'humidité



Grade	Gamme de rétention (µm)	Grammage (g/m ²) DIN 53104	Épaisseur (mm)	Vitesse de filtration (sec) DIN 53137
QL02	12-15	88	0,18	20
QL03	8-12	87	0,18	50
QL04	4-7	80	0,16	100
QL05	2-4	80	0,16	200

Filtres plats

Ø (mm)	QL02		QL03		QL04		QL05	
	Réf.	€ les 100	Réf.	€ les 100	Réf.	€ les 100	Réf.	€ les 100
55	258011	NC -	258030	NC -	258052	NC -	258069	NC -
70	258012	NC -	258031	NC -	258053	NC -	258070	NC -
90	258013	NC -	258032	NC -	258054	NC -	258071	NC -
110	258014	NC -	258033	NC -	258055	NC -	258072	NC -
125	258015	NC -	258034	NC -	258056	NC -	258073	NC -
150	258016	NC -	258035	NC -	258057	NC -	258074	NC -
185	258017	NC -	258036	NC -	258058	NC -	258075	NC -
210	258018	NC -	-	-	-	-	-	-
240	258019	NC -	258037	NC -	258059	NC -	258076	NC -
320	258020	NC -	258038	NC -	-	-	-	-

Filtres plissés

Ø (mm)	QL02		QL03		QL04		QL05	
	Réf.	€ les 100	Réf.	€ les 100	Réf.	€ les 100	Réf.	€ les 100
70	258021	NC -	258040	NC -	258060	NC -	258077	NC -
90	258022	NC -	258041	NC -	258061	NC -	258078	NC -
110	258023	NC -	258042	NC -	258062	NC -	258079	NC -
125	258024	NC -	258043	NC -	258063	NC -	258080	NC -
150	258025	NC -	258044	NC -	258064	NC -	258081	NC -
185	258026	NC -	258045	NC -	258065	NC -	258082	NC -
240	258027	NC -	258046	NC -	258066	NC -	258083	NC -
320	258028	NC -	258048	NC -	258067	NC -	258084	NC -
385	-	-	258049	NC -	-	-	-	-

Papiers filtre qualitatifs

AHLSTROM MUNKSJO

- En cellulose
- Teneur en cendres 0,06 %



Grade	Applications	Vitesse de filtration	Gamme de rétention (µm)	Grammage (g/m ²)	Épaisseur (mm)	Vitesse de filtrations (DIN 53137)
111	Précipités épais et volumineux tels que les hydroxydes et sulfures	Rapide	12-15	84	0,20	10
113	Filtration rapide de liquides avec particules fines	Moyenne	5-8	87	0,16	50
114	Baryum, plomb, zinc, nickel, sulfates, hydroxydes, fluorure de calcium	Lente	3-5	84	0,14	100
115	Baryum, sulfates, acide métastannique, oxyde cuivreux	Très lente	2-3	84	0,14	180

Ø (mm)	Unités/carton	Grade 111		Grade 113		Grade 113 (plissé)		Grade 114		Grade 115	
		Réf.	€/carton	Réf.	€/carton	Réf.	€/carton	Réf.	€/carton	Réf.	€/carton
42,5	100	1004042B	NC -	1002042B	NC -	-	-	1006042B	NC -	1005042B	NC -
47	100	1004047B	NC -	-	-	-	-	-	-	1005047B	NC -
55	100	1004055B	NC -	1002055B	NC -	-	-	-	-	1005055B	NC -
70	100	1004070B	NC -	1002070B	NC -	-	-	1006070B	NC -	1005070B	NC -
90	100	1004090B	NC -	1002090B	NC -	-	-	1006090B	NC -	1005090B	NC -
110	100	1004110B	NC -	1002110B	NC -	-	-	1006110B	NC -	1005110B	NC -
125	100	1004125B	NC -	1002125B	NC -	1202125B	NC -	1006125B	NC -	1005125B	NC -
150	100	1004150B	NC -	1002150B	NC -	1202150B	NC -	1006150B	NC -	1005150B	NC -
185	100	1004185B	NC -	1002185B	NC -	1202185B	NC -	1006185B	NC -	1005185B	NC -
240	100	1004240B	NC -	1002240B	NC -	1202240B	NC -	1006240B	NC -	1005240B	NC -
270	100	-	-	-	-	1202270B	NC -	-	-	-	-
320	100	-	-	-	-	1202320B	NC -	-	-	-	-
400	100	-	-	-	-	1202385B	NC -	-	-	-	-
500	100	-	-	-	-	1202500B	NC -	-	-	-	-

Papiers filtres qualitatifs Whatman™

Filtres en cellulose fabriqués à partir d'ouate de coton haute qualité. Les filtres qualitatifs sont utilisés dans les techniques d'analyses qualitatives pour déterminer et identifier des substances. Certains grades sont renforcés à l'aide d'une résine stable les rendant résistants à l'humidité.



Grade (plat)	Vitesse de filtration/ aspect	Rétention (µm)	Épaisseur (µm)	Grammage (g/m²)	Grade en plissé
Filtres qualitatifs standards (plats ou plissés)					
1	Moyenne	11	180	87	1V
2	Moyenne	8	190	97	2V
3	Moyenne	6	390	185	-
4	Rapide	25	210	92	4V
5	Lent	2,5	200	100	-
-	Lent	2,5	200	92	5V
6	Moyenne à lente	3	180	100	-
595	Moyenne à rapide - fin	4 - 7	150	68	595 ^{1/2}
597	Moyenne à rapide	4 - 7	180	85	597 ^{1/2}
602h	Lente	< 2	160	84	60 ^{1/2}
Filtres qualitatifs résistants à l'humidité (plats ou plissés)					
91	Crépé, Moyenne	10	205	65	-
93	Moyenne	10	145	65	-
113	Crépé, Rapide	30	420	125	113V
114	Rapide	25	190	75	114V
1573	Lente	< 2	140	92	1573 ^{1/2}

Qualitatif, standard

Ø (mm)	Unités/carton	Grade 1		Grade 2		Grade 3		Grade 4		Grade 5		Grade 6	
		Réf.	€/carton	Réf.	€/carton	Réf.	€/carton	Réf.	€/carton	Réf.	€/carton	Réf.	€/carton
10	500	10016508	NC -	-	-	-	-	-	-	-	-	-	-
23	100	-	-	-	-	1003323	NC -	-	-	-	-	-	-
25	100	1001325	NC -	-	-	-	-	-	-	1005325	NC -	-	-
30	100	1001329	NC -	-	-	-	-	-	-	-	-	-	-
32	100	1001032	NC -	-	-	-	-	-	-	-	-	-	-
42,5	100	1001042	NC -	1002042	NC -	-	-	1004042	NC -	1005042	NC -	1006042	NC -
47	100	1001047	NC -	1002-047	NC -	-	-	1004047	NC -	1005047	NC -	-	-
55	100	1001055	NC -	1002055	NC -	1003055	NC -	1004055	NC -	1005055	NC -	-	-
70	100	1001070	NC -	1002070	NC -	1003070	NC -	1004070	NC -	1005070	NC -	1006070	NC -
85	100	1001085	NC -	-	-	-	-	-	-	-	-	-	-
90	100	1001090	NC -	1002090	NC -	1003090	NC -	1004090	NC -	1005090	NC -	1006090	NC -
110	100	1001110	NC -	1002110	NC -	1003110	NC -	1004110	NC -	1005110	NC -	1006110	NC -
125	100	1001125	NC -	1002125	NC -	1003125	NC -	1004125	NC -	1005125	NC -	1006125	NC -
150	100	1001150	NC -	1002150	NC -	1003150	NC -	1004150	NC -	1005150	NC -	1006150	NC -
185	100	1001185	NC -	1002185	NC -	1003185	NC -	1004185	NC -	-	-	1006185	NC -
240	100	1001240	NC -	1002240	NC -	1003240	NC -	1004240	NC -	-	-	1006240	NC -
L x l = 460 x 570	100	1001917	NC -	1002917	NC -	1003917	NC -	1004917	NC -	-	-	-	-

Qualitatif, résistant au mouillage

Ø (mm)	Grade 91			Grade étudiant/Grade 93			Grade 113			Grade 114		
	Réf.	Unités/carton	€/carton	Réf.	Unités/carton	€/carton	Réf.	Unités/carton	€/carton	Réf.	Unités/carton	€/carton
90	-	-	-	-	-	-	1113090	100	NC -	1114090	100	NC -
110	-	-	-	1093110	100	NC -	-	-	-	-	-	-
110	1091110	4000	NC -	1093111	1250	NC -	1113110	100	NC -	-	-	-
125	1091125	4000	NC -	1093126	50	NC -	1113125	100	NC -	1114125	100	NC -
150	1091150	1000	NC -	-	-	-	1113150	100	NC -	1114150	100	NC -
185	1091185	1000	NC -	-	-	-	1113185	100	NC -	1114185	100	NC -
240	1091240	1000	NC -	-	-	-	1113240	100	NC -	1114240	100	NC -
320	-	-	-	-	-	-	1113320	100	NC -	-	-	-
400	-	-	-	-	-	-	-	-	-	1114400	100	NC -

Qualitatif, standard plissé et résistant au mouillage

Gain de temps grâce au format plissé :

- + Il n'est plus nécessaire de plier les filtres en quatre ;
- + Surface de filtration plus importante ;
- + Conserve la vitesse de filtration du filtre : pas de colmatage prématuré ;
- + Plissage sans répercussion sur les caractéristiques techniques du filtre.



Ø (mm)	Unités/carton	Grade 1V		Grade 2V		Grade 4V		Grade 113V		Grade 114V	
		Réf.	€/carton	Réf.	€/carton	Réf.	€/carton	Réf.	€/carton	Réf.	€/carton
125	100	698020	NC -	1202125	NC -	698014	NC -	1213125	NC -	1214125	NC -
150	100	698021	NC -	1202150	NC -	698015	NC -	1213150	NC -	1214150	NC -
185	100	698022	NC -	1202185	NC -	698016	NC -	1213185	NC -	1214185	NC -
240	100	698023	NC -	1202240	NC -	698017	NC -	1213240	NC -	1214240	NC -
270	100	698024	NC -	1202270	NC -	698018	NC -	1213270	NC -	-	-
320	100	698025	NC -	1202320	NC -	698019	NC -	1213320	NC -	1214320	NC -
385	100	-	-	1202385	NC -	-	-	-	-	-	-
400	100	-	-	1202400	NC -	-	-	-	-	-	-
500	100	-	-	1202500	NC -	-	-	1213500	NC -	-	-

Ø (mm)	Unités/carton	Grade 5951/2		Grade 5971/2		Grade 6021/2		Grade 15731/2	
		Réf.	€/carton	Réf.	€/carton	Réf.	€/carton	Réf.	€/carton
70	100	673406	NC -	-	-	-	-	-	-
90	100	036991	NC -	10311842	NC -	-	-	-	-
110	100	036952	NC -	037310	NC -	-	-	-	-
125	100	037193	NC -	036976	NC -	037312	NC -	037314	NC -
150	100	036958	NC -	673407	NC -	037313	NC -	037216	NC -
185	100	10311647	NC -	036852	NC -	10312647	NC -	037315	NC -
240	100	10311651	NC -	036944	NC -	-	-	-	-

Papiers filtre qualitatifs Whatman™

- Filtres en cellulose fabriqués à partir d'ouate de coton haute qualité ; les filtres qualitatifs sont utilisés dans les techniques d'analyses qualitatives pour déterminer et identifier des substances ; certains grades sont renforcés à l'aide d'une résine stable les rendant résistants à l'humidité
- S'adaptent facilement aux entonnoirs coniques
- 2 formats disponibles :
 - quadrant (filtre rond pré-plié en quatre)
 - pyramide (filtre de forme pyramidale)

Papiers filtre en quadrant Whatman™

Grade	Rétention (µm)	Epaisseur (µm)	Grammage (g/m²)	Teneur en cendres (%)
1FF	11	180	87	0,06
40FF	8	210	95	0,007
41FF	2,5	215	85	0,0077

Ø (mm)	Grade 1FF			Grade 40FF			Grade 41FF		
	Réf.	Unités/ carton	€/ carton	Réf.	Unités/ carton	€/ carton	Réf.	Unités/ carton	€/ carton
110	10380404	500	NC -	10380004	500	NC -	10380204	500	NC -
125	10380405	500	NC -	10380005	500	NC -	10380205	500	NC -
150	10380406	500	NC -	10380006	500	NC -	10380206	500	NC -



Papiers filtre pyramide Whatman™

Grade	Rétention (µm)	Epaisseur (µm)	Grammage (g/m²)	Teneur en cendres (%)
1	11	180	87	0,06
4	25	210	92	0,06
6	3	180	100	0,15
40	2,5	210	95	0,007
41	20-25	215	85	0,007
42	2,5	200	100	0,007
540	8	160	85	0,005

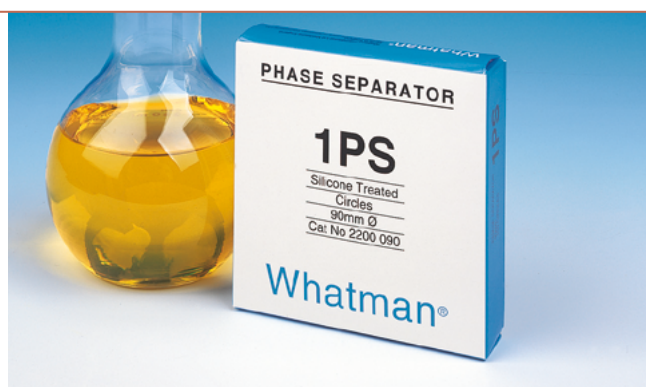


Ø (mm)	Unités/ carton	Grade 1		Grade 4		Grade 6		Grade 40		Grade 41		Grade 42		Grade 540	
		Réf.	€/ carton	Réf.	€/ carton	Réf.	€/ carton	Réf.	€/ carton	Réf.	€/ carton	Réf.	€/ carton	Réf.	€/ carton
90	1000	-	-	-	-	-	-	-	-	-	-	-	-	1540-10123	NC -
110	1000	-	-	-	-	-	-	-	-	989510116	NC -	-	-	1540-10124	NC -
125	1000	989710112	NC -	989810112	NC -	9891-128	NC -	9892-128	NC -	989510112	NC -	989610112	NC -	-	-

Papiers séparateurs de phases 1PS Whatman™

Papiers filtres hydrophobes retenant les phases aqueuses et laissant passer les phases organiques sans aucune trace de phase aqueuse. Remplace idéalement les ampoules à décanter classiques. Très pratiques lors d'extraction de solvants en batterie.

Réf.	Diamètre (mm)	€ les 100
036911	70	NC -
2200090	90	NC -
2200110	110	NC -
2200125	125	NC -
2200150	150	NC -
2200185	185	NC -
2200240	240	NC -
2200270	270	NC -



Papiers séparateurs de phase

ClearLine

- Hydrophobes, remplacent l'ampoule à décanter
- 85 g/m²
- Boîte de 100

Ø (mm)	Réf.	Unités/ carton	€/ carton
70	258184	100	NC -
90	258185	100	NC -
110	258186	100	NC -
125	258187	100	NC -
150	258188	100	NC -
185	258189	100	NC -
240	258190	100	NC -
270	258191	100	NC -

Papiers filtre en fibre de verre Whatman™



Filtres en fibre de verre 100 % exempts de liants.

- A capacité de charge élevée et rétention de particules très fines, voire mêmes submicroniques
- Utilisables jusqu'à 500 °C
- Applications : filtration de l'air et l'analyse gravimétrique de matériaux volatils en atmosphère explosive
- Filtres GMF 150 : filtres en microfibre de verre multicouches dotés d'une couche supérieure lâche (10 µm) en amont d'une couche fine de 1 ou 2 µm. Préfiltre idéal pour les capacités de charge élevées en relation avec des vitesses de filtration rapides

Grade	Gamme de rétention (µm)	Débit d'air (s/100 mL/in2)	Grammage (g/m²)	Épaisseur (µm)	
Filtres en fibre de verre					
GF/A	1,6	4,3	53	260	<ul style="list-style-type: none"> ■ Filtre à usage courant ■ Matières en suspension ■ Filtration d'algues, cultures bactériennes ■ Contrôle atmosphérique
GF/B	1	12	143	675	<ul style="list-style-type: none"> ■ Plus épais que le GF/A : meilleure résistance à l'humidité, meilleure capacité de charge
GF/C™	1,2	6,7	53	260	<ul style="list-style-type: none"> ■ Recommandé pour les processus standard de dosage des matières en suspension ■ Collecte de cellules, scintillographie liquide ■ Analyse de liants
GF/D	2,7	2,2	121	675	<ul style="list-style-type: none"> ■ Préfiltre pour membrane - forte capacité de charge
GF/F	0,7	19	75	420	<ul style="list-style-type: none"> ■ Excellente rétention, filtration de fines particules ■ Purification d'ADN ■ Tests de dissolution
934-AH	1,5	3,7	64	435	<ul style="list-style-type: none"> ■ Surface lisse et résistance à des températures jusqu'à 550 °C ■ Analyses en environnement ■ Pollution de l'air et de l'eau ■ Récolte cellulaire ■ Comptage par scintillation liquide
Filtres en fibre de verre					
GMF 150 - 1 µm	1,2	3,1	139	730	<ul style="list-style-type: none"> ■ Filtre multicouches à rétention progressive de 10 µm à 1,2 µm
GMF 150 - 2 µm	2,4	1,5	149	750	<ul style="list-style-type: none"> ■ Filtre multicouches à rétention progressive de 10 µm à 2,4 µm
Filtres en fibre de quartz					
QM-A™	2,2	6,4	85	450	<ul style="list-style-type: none"> ■ Echantillonnage d'air, gaz acides, cheminées, conduits et aérosols

Grades standard

Dim. (mm)	GF/A			GF/B			GF/C™			GF/D			GF/F		
	Réf.	Unités/carton	€/carton	Réf.	Unités/carton	€/carton	Réf.	Unités/carton	€/carton	Réf.	Unités/carton	€/carton	Réf.	Unités/carton	€/carton
ø 21	036281	100	NC -	036461	100	NC -	036311	100	NC -	036465	100	NC -	036470	100	NC -
ø 24	036282	100	NC -	036298	100	NC -	036312	100	NC -	036466	100	NC -	036333	100	NC -
ø 25	036283	100	NC -	036299	100	NC -	036313	100	NC -	036325	100	NC -	036334	100	NC -
ø 37	036284	100	NC -	036300	100	NC -	036463	100	NC -	-	-	-	036471	100	NC -
ø 42,5	036285	100	NC -	036301	100	NC -	036314	100	NC -	036467	100	NC -	036335	100	NC -
ø 47	036286	100	NC -	036302	100	NC -	036315	100	NC -	036326	100	NC -	036336	100	NC -
ø 55	036288	100	NC -	036303	100	NC -	036317	100	NC -	036468	100	NC -	036337	100	NC -
ø 70	036291	100	NC -	036304	100	NC -	036318	100	NC -	036327	100	NC -	036338	100	NC -
ø 90	036292	100	NC -	036305	25	NC -	036319	100	NC -	036328	25	NC -	036339	25	NC -
ø 110	036293	100	NC -	036306	25	NC -	036320	100	NC -	036329	25	NC -	036416	25	NC -
ø 125	036294	100	NC -	036307	25	NC -	036321	100	NC -	036330	25	NC -	036417	25	NC -
ø 150	036295	100	NC -	036308	25	NC -	036322	100	NC -	036331	25	NC -	036418	25	NC -
ø 257	-	-	-	-	-	-	-	-	-	036332	25	NC -	036419	25	NC -
460 x 570*	-	-	-	036462	5	NC -	-	-	-	-	-	-	-	-	-
460 x 570**	036297	25	NC -	036310	25	NC -	036324	25	NC -	036469	25	NC -	-	-	-

Dimensions (mm)	Unités/carton	GMF 150 (1 µm)		GMF 150 (2 µm)		
		Réf.	€/carton	Unités/carton	Réf.	€/carton
ø 47	40	036472	NC -	40	036474	NC -
ø 90	20	036473	NC -	20	036475	NC -



Entonnoirs de filtration Whatman™

Réf.	ø filtre (mm)	Volume réservoir (ml)	Hauteur (mm)	€
036924	25	16	136	NC -
036752	47	36	121	NC -
037017	70	115	159	NC -
034990	70	210	208	NC -
037056	70	400	-	NC -
1950009	90	200	179	NC -
037059	125	530	22	NC -

- Entonnoirs en verre pour membranes fibres de verre
- Avec 3 clamps amovibles assurant l'étanchéité
- Faciles à nettoyer

Papiers fibre de verre prêts à l'emploi pour MES

Whatman®

- Ensemble papier filtre, coupelle aluminium en version prêt à l'emploi conforme à la norme EN872 ou méthode 2540D
- Version GF/C RTU : lavé, séché et pesé
- Version GF/C RTU Économique : lavé et séché
- Pratique : membranes prélavées, pré-pesées, prêtes à l'emploi dans des coupelles
- Gain de temps : rationalisation de la méthode par des suppressions des étapes de préparation de la membrane
- Efficace : rétention de particules fines à débits élevés
- Haute capacité de chargement : capable de traiter les échantillons les plus troubles



Méthode avec filtre en fibre de verre



Méthode avec GF/C RTU OU 934-AH RTU

Méthode		GF/C RTU Norme EN 872		GF/C RTU Norme EN 872 Économique		934-AH RTU Méthode 2540 C et D		934-AH	
Diamètre (mm)	Conditionnement	Réf.	€/carton	Réf.	€/carton	Réf.	€/carton	Réf.	€/carton
47	100	037338	NC -	800388	NC -	9907-047	NC -	036422	NC -
55	100	490987	NC -	-	-	490987	NC -	036423	NC -
70	100	800391	NC -	800389	NC -	9907-070	NC -	-	-
90	100	037337	NC -	800390	NC -	490988	NC -	036425	NC -

Papiers fibres de verre sans liant

ClearLine

- 100 % de verre borosilicaté sans liant
- Pour la microfiltration de l'air, des gaz et des liquides
- Résistants à la chaleur jusqu'à 500 °C
- Compatibles avec la majorité des réactifs chimiques



Grade	Gamme de rétention (µm)	Grammage (g/m²) DIN 53104	Épaisseur (mm)	Vitesse de filtration (sec) DIN 53137
FV25	0,7	75	310	0,45
FV22	1	143	200	0,26
FV23	1,2	52	100	0,26
FV21	1,6	52	60	0,26
FV24	2,7	120	30	0,53

Grade	FV25			FV22			FV23			FV21			FV24		
	Réf. Seuil 0,7 µm	Unités/carton	€/carton	Réf. Seuil 1 µm	Unités/carton	€/carton	Réf. Seuil 1,2 µm	Unités/carton	€/carton	Réf. Seuil 1,6 µm	Unités/carton	€/carton	Réf. Seuil 2,7 µm	Unités/carton	€/carton
21	257850	100	NC -	-	-	-	257827	100	NC -	257802	100	NC -	257839	50	NC -
24	257851	100	NC -	257814	50	NC -	257828	100	NC -	257803	100	NC -	257840	50	NC -
25	257852	100	NC -	257816	100	NC -	257829	100	NC -	257804	100	NC -	257841	50	NC -
37	257853	100	NC -	257817	50	NC -	257830	100	NC -	257805	100	NC -	-	-	-
42,5	257854	100	NC -	257818	50	NC -	257831	100	NC -	257806	100	NC -	257842	50	NC -
47	257855	100	NC -	257820	100	NC -	257832	100	NC -	257807	100	NC -	257843	50	NC -
55	257856	100	NC -	257821	100	NC -	257833	100	NC -	257808	100	NC -	257844	50	NC -
70	257857	100	NC -	257822	50	NC -	257834	100	NC -	257809	100	NC -	257845	50	NC -
90	257858	100	NC -	257823	50	NC -	257835	100	NC -	257810	100	NC -	257846	50	NC -
110	257859	100	NC -	257824	25	NC -	257836	100	NC -	257811	100	NC -	257847	25	NC -
125	257860	100	NC -	257825	25	NC -	257837	100	NC -	257812	100	NC -	257848	25	NC -
150	257861	100	NC -	257826	25	NC -	257838	100	NC -	257813	100	NC -	257849	25	NC -

Papiers fibre de verre avec liant

ClearLine

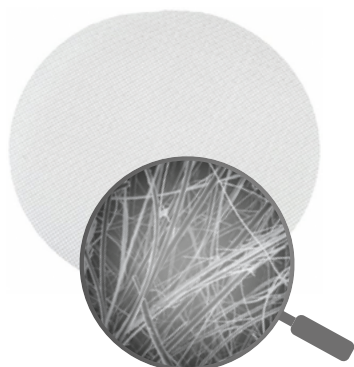
Grade	Gamme de rétention (µm)	Grammage (g/m²) DIN 53104	Épaisseur (mm)
FV27	/	73	0,4
FV29	0,6	73	0,35

- Avec liant de type résine
- Grade FV29 : hydrophile pour analyse des liquides
- Grade FV27 : hydrophobe pour analyse de l'air
- Résistants à la chaleur jusqu'à 180 °C



Grade	Ø (mm)	FV27		FV29			
		Réf. Seuil 0,7 µm	Unités/carton	€/carton	Réf.	Unités/carton	€/carton
47		257874	50	NC -	257883	50	NC -
55		257875	50	NC -	257884	50	NC -
70		257876	50	NC -	257885	50	NC -
90		257877	50	NC -	257886	50	NC -
110		257879	50	NC -	257888	50	NC -
125		257880	50	NC -	257889	50	NC -
150		257881	50	NC -	257890	50	NC -

Papiers filtre en microfibrilles de verre Merck Millipore



- Pour la préfiltration afin de protéger une membrane de microfiltration lors de filtration de solutions colmatantes
- Grande capacité de rétention des particules dans toute l'épaisseur

- AP15, AP20, AP25 à résine acrylique de liaison évitant tout relargage de fibres lors de la filtration
- AP40 est sans liant, conforme aux normes d'analyses telles que la détermination des matières en suspension dans les eaux, les analyses de l'air

Ø (mm)	Unités/ carton	Avec liant						Sans liant	
		AP15 Seuil 0,8 µm	€/ carton	AP20 Seuil 1 µm	€/ carton	AP25 Seuil 2 µm	€/ carton	AP40 Seuil 0,8 µm	€/ carton
13	100	-	-	044223	NC -	044226	NC -	-	-
25	100	044221	NC -	044224	NC -	044227	NC -	054111	NC -
37	100	053990	NC -	-	-	-	-	054112	NC -
47	100	044222	NC -	044225	NC -	044228	NC -	053831	NC -
55	100	-	-	053995	NC -	-	-	-	-
75	100	053991	NC -	051259	NC -	054106	NC -	-	-
90	100	053992	NC -	051821	NC -	054107	NC -	054114	NC -
124	50	053993	NC -	053996	NC -	051969	NC -	-	-
142	50	051439	NC -	053997	NC -	054108	NC -	054115	NC -

Cassettes pour le contrôle de l'air MERCK



- Support de filtre en plastique transparent 37 mm
- Cassettes prêtes à l'emploi
- Pré-assemblage avec les membranes filtres de type MF (esters de cellulose) de 0,45 µm et 0,8 µm
- Deux filtres appariés en poids à ± 0,1 mg, ce qui permet d'éliminer le pesage préalable lors d'une analyse gravimétrique
- Conception en trois sections pour le maintien du filtre en place lorsque la cassette est ouverte pour l'échantillonnage de l'air libre

Cassette pour le contrôle de l'air avec membrane en esters de cellulose

- Diamètre 37 mm
- Avec tampon absorbant

Réf.	Appariée en poids	Dim. pores (µm)	Couleur du filtre	Surface du filtre	Unités/ boîte	€/ boîte
054292	-	0,8 µm	Blanc	Unie	50	NC -
054293	Oui	0,8 µm	Blanc	Unie	50	NC -
054296	-	0,45 µm	Blanc	Unie	50	NC -

Filtre pour analyse gravimétrique

- Diamètre 37 mm
- En esters de cellulose
- Avec tampon absorbant fin

Réf.	Dim. pores (µm)	Couleur du filtre	Surface du filtre	Unités/ boîte	€/ boîte
053969	0,8 µm	Noir	Quadrillée	100	NC -
053975	0,8 µm	Blanc	Quadrillée	100	NC -
053976	0,8 µm	Blanc	Unie	100	NC -
054178	0,45 µm	Blanc	Quadrillée	100	NC -

Composants des cassettes

Réf.	Cassette vide	Unités/ boîte	€/ boîte
054289	Sans anneau	50	NC -
051552	37 mm avec anneau et bouchons	50	NC -

Papiers filtres en fibre de quartz Whatman® pour la surveillance de l'air Whatman®



Filtres pour l'échantillonnage et la surveillance de l'air. Adaptés plus particulièrement à des températures élevées, dans des gaz acides, des cheminées, des conduits et aérosols.

- QM-A : papier en fibres en microfibre de quartz de haute pureté, qui s'utilisent jusqu'à 500 °C
- QM-H : papier en fibre de quartz pur 100 %, qui s'utilisent jusqu'à 900 °C
- Faible teneur en métaux lourds

Grade	QM-A					
Rétention	2,7 µm					
Épaisseur	475 µm					
Poids	85 g/m ²					
Vitesse de filtration	325 s (Herzberg)					
Débit d'air	2,2 s/100 ml/6,5 cm ²					
Unités / boîtes	100					
Diamètre (mm)	25	37	47	55	90	150
Réf.	036428	036429	036430	698026	698027	036837
€	NC -	NC -	NC -	NC -	NC -	NC -

Grade	QM-H					
Rétention	2,2 µm					
Épaisseur	430 µm					
Poids	85 g/m ²					
Vitesse de filtration	47 s (Herzberg)					
Débit d'air	6,4 s/100 ml/6,5 cm ²					
Unités / boîtes	50					
Diamètre (mm)	37	47	50	90	150	
Réf.	490990	490991	490992	490999	490993	
€	NC -	NC -	NC -	NC -	NC -	

Papier fibre de quartz sans liant pour le contrôle des gaz

Ø (mm)	Réf.	Unités/ carton	€/ carton
25	257891	50	NC -
37	257892	50	NC -
42,5	257893	50	NC -
47	257894	50	NC -
50	257895	50	NC -
55	257896	50	NC -
70	257897	50	NC -
90	257898	50	NC -
110	257899	50	NC -
125	257900	50	NC -
150	257901	50	NC -

- 100% fibre de quartz
- Pour le contrôle des métaux lourds en suspension dans l'air ou les gaz
- Résistants à la chaleur jusqu'à 900 °C

Gamme de rétention (µm)	Grammage (g/m ²) DIN 53104	Épaisseur (mm)
1,5	85	0,43

Cartouche d'extraction en linters de coton

Réf.	Ø int x h (mm)	Unités/carton	€/carton
257784	19 x 90	25	NC -
257785	22 x 80	25	NC -
257786	25 x 80	25	NC -
257787	25 x 100	25	NC -
257788	26 X 60	25	NC -
257789	28 X 80	25	NC -
257790	28 x 100	25	NC -
257791	30 x 80	25	NC -
257792	30 x 100	25	NC -
257793	33 x 80	25	NC -
257794	33 x 94	25	NC -
257795	33 x 100	25	NC -
257796	33 x 118	25	NC -
257797	34 x 130	25	NC -
257798	35 x 150	25	NC -
257799	37 x 130	25	NC -
257800	41 x 123	25	NC -
257801	43 x 123	25	NC -

- Neutres et sans matières grasses
- Haute qualité des fibres pour une grande capacité de reproduction des analyses
- Boîte de 25



Cartouche d'extraction Whatman™ Simple épaisseur

Whatman®



- Pour automates d'extraction Soxhlet
- Fabriquées en cellulose alpha de haute qualité
- Convient à des températures jusqu'à 120 °C
- Excellente résistance mécanique et rétention

Réf.	Ø int x h (mm)	Epaisseur (mm)	Unités/carton	€/carton
036993	10 x 50	1	25	NC -
2800185	18 x 55	1	25	NC -
037228	19 x 90	1	25	NC -
037229	22 x 65	1	25	NC -
036922	22 x 80	1	25	NC -
037058	25 x 100	1	25	NC -
036579	25 x 80	1	25	NC -
036904	26 x 60	1	25	NC -
2800280	28 x 100	1	25	NC -
036948	28 x 120	1	25	NC -
037233	28 x 80	1	25	NC -
037083	30 x 100	1	25	NC -
037167	30 x 80	1	25	NC -
036949	33 x 100	1	25	NC -
28-4189-78	33 x 118	1	25	NC -
036578	33 x 80	1	25	NC -
036974	33 x 94	1	25	NC -
036907	37 x 130	1	25	NC -
036887	41 x 123	1	25	NC -
037191	43 x 123	1	25	NC -
037112	60 x 180	1	25	NC -

Cartouche d'extraction Whatman™ Double épaisseur Grade 603

Whatman®



- Pour automates d'extraction Soxhlet
- Analyse de composés organiques
- Fabriquées en cellulose de haute qualité
- Excellente résistance mécanique et rétention

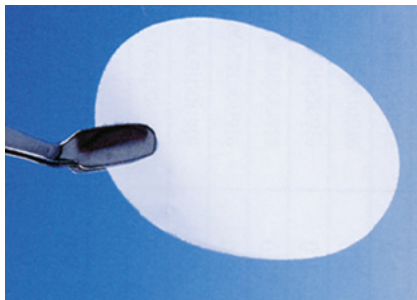
Réf.	Ø int x h (mm)	Epaisseur (mm)	Unités/carton	€/carton
037231	25 x 60	1,5	25	NC -
036909	25 x 80	1,5	25	NC -
036923	25 x 100	1,5	25	NC -
037161	26 x 60	1,5	25	NC -
037143	27 x 80	1,5	25	NC -
037232	28 x 60	1,5	25	NC -
037234	28 x 80	1,5	25	NC -
037038	28 x 100	1,5	25	NC -
036921	30 x 80	1,5	25	NC -
037235	30 x 100	1,5	25	NC -
037237	33 x 60	1,5	25	NC -
036592	33 x 80	1,5	25	NC -
037238	33 x 90	1,5	25	NC -
037057	33 x 94	1,5	25	NC -
037174	33 x 100	1,5	25	NC -
036970	33 x 118	1,5	25	NC -
036842	33 x 130	1,5	25	NC -
036940	33 x 205	1,5	25	NC -
036901	34 x 130	1,5	25	NC -
036938	35 x 150	1,5	25	NC -
037152	41 x 123	2	25	NC -
036939	41 x 145	2	25	NC -
800314	22 x 60	2	25	NC -

Filtres membranes en polycarbonate Nuclepore™ et Cyclopore™ Whatman™

- Procédé de fabrication spécifique «track-etch», conduisant à un film polycarbonate de très haute qualité
- Taille de pore parfaitement définie
- Spécifiques pour application légionelles, réf. 037339

Applications

- Epifluorescence
- Cytologie
- Biologie cellulaire
- Tests EPA
- Contrôles de l'environnement
- Chimiotaxisme
- Parasitologie



Filtres membranes Nuclepore™

Seuil (µm)	Ø 13 mm		Ø 25 mm		Ø 47 mm		Ø 50 mm	
	Réf.	€ les 100	Réf.	€ les 100	Réf.	€ les 100	Réf.	€ les 100
0,2	10417001	NC -	10417006	NC -	10417012	NC -	10417014	NC -
0,4	10417101	NC -	10417106	NC -	037339	NC -	10417114	NC -
0,8	10417301	NC -	10417306	NC -	10417312	NC -	-	-
1	800367	NC -	800364	NC -	800351	NC -	-	-
5	10417401	NC -	10417406	NC -	10417412	NC -	10417414	NC -
8	10417501	NC -	10417506	NC -	10417512	NC -	-	-
10	800362	NC -	800357	NC -	800356	NC -	-	-
12	800360	NC -	800358	NC -	800359	NC -	-	-

Filtres membranes en polycarbonate Cyclopore™

- Faible affinité pour les colorants
- Améliorent l'observation au microscope
- Plus épais que les membranes Nuclepore
- Epaisseur : 7 - 20 µm
- Hydrophiles



Seuil (µm)	Ø 13 mm		Ø 25 mm		Ø 47 mm	
	Réf.	€ les 100	Réf.	€ les 100	Réf.	€ les 100
0,2	-	-	10417606	NC -	10417612	NC -
0,4	10417701	NC -	10417706	NC -	10417712	NC -
5	-	-	-	-	036206	NC -
8	-	-	-	-	037201	NC -
10	-	-	-	-	10418450	NC -
12	-	-	037341	NC -	10418550	NC -

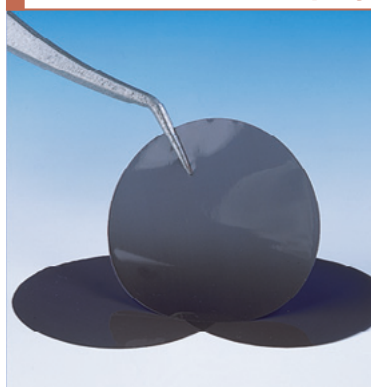
Filtres membranes en polycarbonate ipPORE



- Seuils de coupure de 0,05 µm à 12 µm
- Non stériles

Seuil de coupure	Ø 13 mm		Ø 25 mm		Ø 37 mm		Ø 47 mm		Ø 80 mm	
	Réf.	€ les 100	Réf.	€ les 100	Réf.	€ les 100	Réf.	€ les 100	Réf.	€ les 20
0,05 µm	-	-	321000	NC -	-	-	321013	NC -	-	-
0,1 µm	321029	NC -	321001	NC -	-	-	321014	NC -	321041	NC -
0,2 µm	321030	NC -	321002	NC -	321026	NC -	321015	NC -	321042	NC -
0,4 µm	321031	NC -	321003	NC -	321027	NC -	321016	NC -	321043	NC -
0,6 µm	321032	NC -	321004	NC -	-	-	321053	NC -	321044	NC -
0,8 µm	321033	NC -	321005	NC -	321028	NC -	321018	NC -	321045	NC -
1 µm	321034	NC -	321006	NC -	-	-	321019	NC -	321046	NC -
2 µm	321035	NC -	321007	NC -	-	-	321020	NC -	321047	NC -
3 µm	321036	NC -	321008	NC -	-	-	321021	NC -	321048	NC -
5 µm	321037	NC -	321009	NC -	-	-	321022	NC -	321049	NC -
8 µm	321038	NC -	321010	NC -	-	-	321023	NC -	321050	NC -
10 µm	321039	NC -	321011	NC -	-	-	321024	NC -	321051	NC -
12 µm	321040	NC -	321012	NC -	-	-	321025	NC -	321052	NC -

Filtres membranes polycarbonate noires ipBLACK™



- Noires
- Epaisseur 25 µm
- Technologie Track Etched

Seuil (µm)	Ø 13 mm		Ø 25 mm		Ø 47 mm	
	Réf.	€ les 100	Réf.	€ les 100	Réf.	€ les 100
0,2	321057	NC -	321058	NC -	321059	NC -
0,4	321060	NC -	321061	NC -	321062	NC -
8	321063	NC -	321064	NC -	321065	NC -

Membranes pour recherche de légionelles

SARTORIUS

Pour eaux propres

- Conformes ISO 7704
- Irradiées aux rayons gamma à 25K grays
- Nitrate de cellulose
- Membrane grise quadrillée blanche

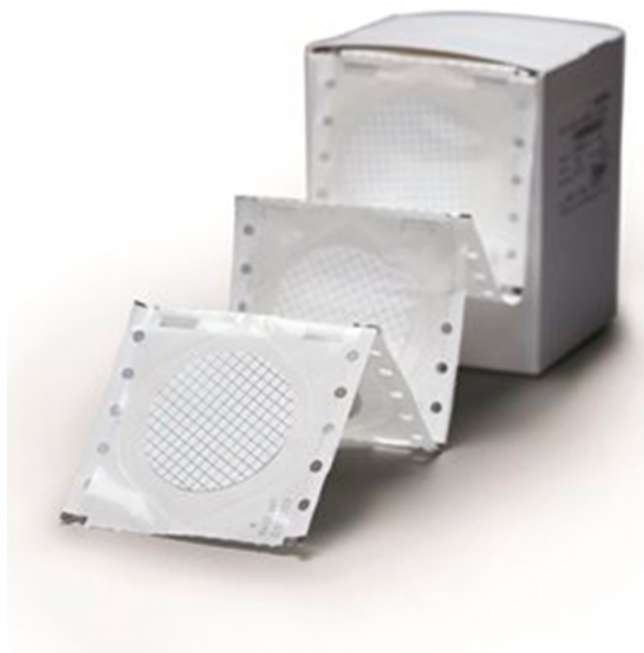
Réf.	Ø (mm)	Seuil (µm)	Unités/carton	€/carton
150693	47	0,45	100	136 -
150694	47	0,45	1000	864 -
150695*	47	0,45	300	372 -
150844	50	0,45	300	372 -

* Pour distributeur.

Pour eaux chargées

- En polycarbonate
- Seuil 0,4 µm
- Diamètre 47 mm
- Blanche

Réf.	Désignation	Unités/carton	€/carton
147018	Membrane polycarbonate	100	NC -



Membranes Isopore

MERCK

Membrane en polycarbonate, translucide pour les observations au microscope.

Surface parfaitement lisse pour une observation plus facile de l'échantillon

- Pores cylindriques calibrés
- Utilisation jusqu'à 140 °C
- Compatibilité chimique : solutions aqueuses, solvants non polaires, alcools

Applications

- Analyse des particules et cellules au microscope électronique à balayage
- Fractionnement de cellules/particules
- Cultures cellulaires
- Analyse de l'amiante
- Epifluorescence

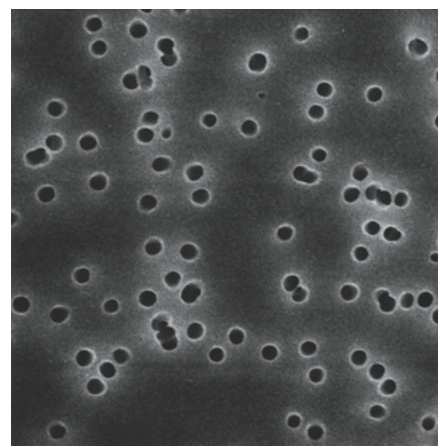
Ø (mm)	13			25			47			142		
Seuil (µm)	Réf.	€/les 100	Réf.	€/les 100	Réf.	€/les 100	Réf.	€/les 100	Réf.	€/les 100	Réf.	€/les 100
0,1	044218	NC -	044219	NC -	044220	NC -	-	-	-	-	-	-
0,22	044200	NC -	044201	NC -	044202	NC -	-	-	-	-	-	-
0,4	044206	NC -	044207	NC -	044208	NC -	-	-	-	-	-	-
0,8	051623	NC -	051624	NC -	051626	NC -	051627	NC -	-	-	-	-
1,2	044209	NC -	044210	NC -	044211	NC -	-	-	-	-	-	-
5	044215	NC -	044216	NC -	044217	NC -	-	-	-	-	-	-
8	051628	NC -	051296	NC -	051452	NC -	-	-	-	-	-	-
10	044212	NC -	044213	NC -	044214	NC -	-	-	-	-	-	-



Membranes noires

Ø (mm)	13			25			47		
Seuil (µm)	Réf.	€/les 100	Réf.	€/les 100	Réf.	€/les 100	Réf.	€/les 100	
0,22	044197	NC -	044198	NC -	044199	NC -	044199	NC -	
0,45	044203	NC -	044204	NC -	044205	NC -	044205	NC -	

Autres diamètres et dimensions de pores disponibles sur demande.



Filtres membranes stériles en esters de cellulose Whatman™

Whatman™



Stérile

- Pour contrôles microbiologiques
- Emballage individuel en bandes, format STL, compatible avec les distributeurs Merck Millipore et Sartorius
- Différents et quadrillages et couleurs
- Stérilisés à l'oxyde d'éthylène
- Esters mixtes de cellulose
- Epaisseur : 135 µm

Membranes STL pour utilisation avec distributeur

Ø (mm)	Couleur Membrane	Couleur Quadrillage	Seuil de filtration (µm)	Réf.	Type	Unités/boîte	€/boîte
47	Blanche	Noir	0,2	10408712	ME 24/21 STL	4 x 100	NC -
				10407312	ME 25/21 STL		NC -
	Noire	Blanc	0,45	10407332	ME 25/31 STL		NC -
				10407370	ME 25/41 STL		NC -
50	Blanche	Noir	0,2	10408714	ME 24/21 STL		NC -
				10407324	ME 25/20 STL		NC -
	Noire	Blanc	0,45	10407314	ME 25/21 STL		NC -
				10407334	ME 25/31 STL		NC -
	Verte	Noir		10407372	ME 25/41 STL	NC -	

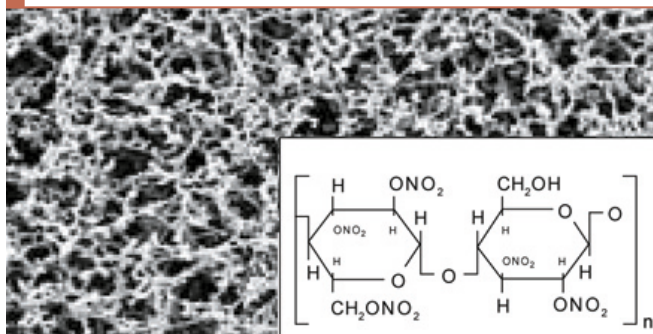
Membranes emballage individuel stérile ester de cellulose Whatman

- Membranes blanches avec quadrillage noir
- Récupération E.Coli supérieure à 90 %

Réf.	Ø (mm)	Seuil (µm)	Unités/carton	€/carton
036995	47	0,45	100	NC -

Filtres membranes Sartorius

SARTORIUS



- Membranes hydrophiles en esters de nitrate de cellulose ou en acétate de cellulose
- Stériles en emballage unitaire ou non stériles
- Epaisseur : 120 - 130 µm

Membranes ø 13 mm

Réf.	Porosité (µm)	Membrane	Présentation	Unités/boîte	€/boîte
146565	0,45	NC	Blanc	100	NC -
146599	0,2	AC	Blanc	100	NC -
146595	0,45	AC	Blanc	100	NC -

Membranes ø 25 mm

Réf.	Porosité (µm)	Membrane	Présentation	Unités/boîte	€/boîte
146574	0,2	NC	Blanc quadrillé noir	100	NC -
146566	0,45	NC	Blanc	100	NC -
146569	0,45	NC	Blanc quadrillé noir	100	NC -
146577	0,45	NC	Noir quadrillé blanc	100	NC -
146581	0,45	NC	Bord hydrophobe quadrillé noir	100	NC -
146600	0,2	AC	Blanc	100	NC -
146596	0,45	AC	Blanc	100	NC -

Membranes ø 47 mm (AC)

Standard	Porosité (µm)	Non stériles			Stériles		
		Réf.	Unités/carton	€/carton	Réf.	Unités/carton	€/carton
Blanc	0,2	146602	100	NC -	146601	100	NC -
	0,45	146598	100	NC -	146597	100	NC -
Bord hydrophobe	Porosité (µm)	Non stériles			Stériles		
		Réf.	Unités/carton	€/carton	Réf.	Unités/carton	€/carton
Blanc quadrillé noir	0,2	146607	100	NC -	146606	100	NC -
	0,45	146605	100	NC -	146603	100	NC -
Blanc quadrillé noir bord 6 mm	0,45	-	-	-	146604	100	NC -

Membranes ø 47 mm (NC)

Standard	Porosité (µm)	Non stériles			Stériles		
		Réf.	Unités/carton	€/carton	Réf.	Unités/carton	€/carton
Blanc	0,45	146568	100	NC -	146567	100	NC -
	0,45	146592	100	NC -	146590	100	NC -
Blanc quadrillé vert	0,45	-	-	-	146591	1000	NC -
	0,2	-	-	-	146575	100	NC -
Blanc quadrillé noir	0,2	-	-	-	146576	1000	NC -
	0,45	146572	100	NC -	146571A	100	NC -
	0,45	-	-	-	146571	1000	NC -
Noir quadrillé blanc	0,45	146580	100	NC -	146578	100	NC -
	0,45	-	-	-	146579	1000	NC -
Vert quadrillé vert foncé	0,45	146589	1000	NC -	146587	100	NC -
	0,45	-	-	-	146588	1000	NC -

Bord hydrophobe	Porosité (µm)	Non stériles			Stériles		
		Réf.	Unités/carton	€/carton	Réf.	Unités/carton	€/carton
Blanc quadrillé noir	0,45	146584	100	NC -	146582	100	NC -
Blanc quadrillé noir bord 6 mm	0,45	146583	100	NC -	-	-	-

Notre sélection

Notre sélection

Filtres membranes esters de cellulose mixtes

ClearLine

- Hydrophiles et mécaniquement stables
- Grande capacité de charge
- Pour analyse microbiologique, comptage de colonies ou clarification



Seuil (µm)	0,22	0,45	0,65	0,8	1,2	3	5	8
Débit (mL/min/cm ² @10psi)	12-18	38-71	45-58	87-135	85-121	210-320	280-350	300-360
Point de bulle (psi)	52-65	29-40	28-33	16-19	12-14	8-11	7-10	7-8

Membranes non stériles

Stérile

Seuil (µm)	25		47		50		90	
	Réf.	€ les 100	Réf.	€ les 100	Réf.	€ les 100	Réf.	€ les 100
0,22	258204	NC -	258205	NC -	258206	NC -	258207	NC -
0,45	258208	NC -	258209	NC -	258210	NC -	258211	NC -
0,65	258212	NC -	258213	NC -	-	-	-	-
0,8	258214	NC -	258215	NC -	258216	NC -	258217	NC -
1,2	258218	NC -	258219	NC -	-	-	-	-
3	258220	NC -	258221	NC -	-	-	258222	NC -
5	258223	NC -	258224	NC -	-	-	258225	NC -
8	258226	NC -	258227	NC -	-	-	258228	NC -

Membranes stériles

Stérile

Seuil (µm)	47		50	
	Réf.	€ les 100	Réf.	€ les 100
0,22	258282	NC -	258283	NC -
0,45	258230	NC -	258284	NC -

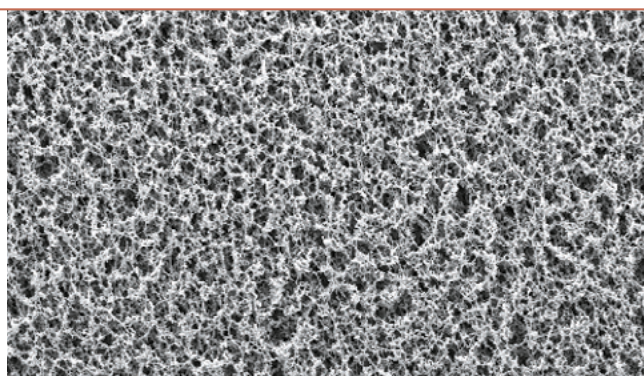
Membranes stériles quadrillées

Seuil (µm)	Blanches quadrillées noires				Noires quadrillées blanches	
	47		50		47	
	Réf.	€ les 100	Réf.	€ les 100	Réf.	€ les 100
0,22	258229	NC -	-	-	-	-
0,45	258231	NC -	258232	NC -	258234	NC -
0,8	258233	NC -	-	-	-	-

Membranes esters de cellulose MCE

MERCK

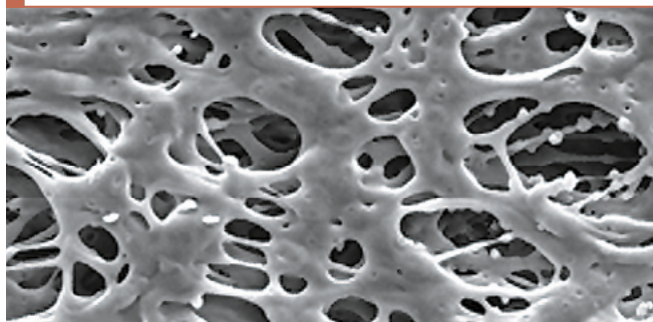
- Utilisation recommandée à une température inférieure à 75 °C
- Compatibilité chimique : solutions aqueuses et solvants non polaires
- Disponibles dans de nombreuses dimensions de pores allant de 0,025 µm à 8 µm
- Applications : clarification et stérilisation de fluides, contrôle de la contamination particulaire de l'air, analyses microbiologiques



Surface / ø (mm)	Unie / ø 13 mm		Unie / ø 25 mm		Quadrillée / ø 25 mm		Unie / ø 47 mm		Quadrillée / ø 47 mm	
	Réf.	€/boîte de 100	Réf.	€/boîte de 100	Réf.	€/boîte de 100	Réf.	€/boîte de 100	Réf.	€/boîte de 100
Porosité (µm)										
0,025	044145	NC -	044146	NC -	-	-	044147	NC -	-	-
0,05	044142	NC -	044143	NC -	-	-	044144	NC -	-	-
0,1	044139	NC -	044140	NC -	-	-	044141	NC -	-	-
0,22	044119	NC -	044120	NC -	-	-	044121	NC -	-	-
0,45	044124	NC -	044125	NC -	044122	NC -	044126	NC -	044123*	NC -
0,65	044116	NC -	044117	NC -	-	-	044118	NC -	-	-
0,8	044113	NC -	044114	NC -	044111	NC -	044115	NC -	044112	NC -
1,2	044127	NC -	044128	NC -	-	-	044129	NC -	-	-
3,0	044136	NC -	044137	NC -	-	-	044138	NC -	-	-
5,0	044133	NC -	044134	NC -	-	-	044135	NC -	-	-
8,0	044130	NC -	044131	NC -	-	-	044132	NC -	-	-

* Membrane blanche quadrillée noire.

Filtres membranes Express® PLUS



- Membrane en polyéthersulfone (PES)
- Filtration stérilisante de milieux de culture cellulaire, d'additifs ou solutions aqueuses
- Débits et capacité très élevés
- Faible adsorption protéique

ø (mm)	ø 13 mm		ø 25 mm		ø 47 mm		ø 90 mm		ø 142 mm	
Seuil (µm)	Réf.	€/boîte de 100	Réf.	€/boîte de 100	Réf.	€/boîte de 100	Réf.	€/boîte de 50	Réf.	€/boîte de 50
0,22	044167	NC -	044168	NC -	044169	NC -	051747	NC -	051845	NC -
0,45	051755	NC -	051756	NC -	051757	NC -	051758	NC -	051759	NC -

Filtres membranes PES

ClearLine

NOUVEAU

- Structure asymétrique pour débit élevé et grande capacité de charge
- Faible affinité protéique

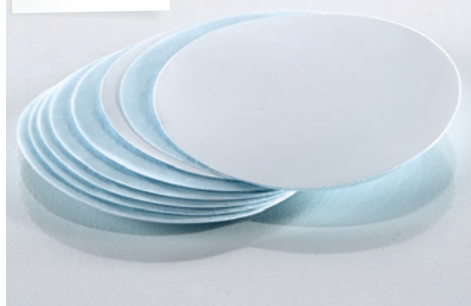
Seuil (µm)	0,22	0,45
Débit (mL/min/cm ² @10psi)	11-16	30-48
Point de bulle (psi)	51-65	35-53

Ø (mm)	25		47		90	
	Réf.	€ les 100	Réf.	€ les 100	Réf.	€ les 100
Seuil (µm)						
0,22	258246	NC -	258247	NC -	258248	NC -
0,45	258249	NC -	258250	NC -	258251	NC -

Membranes Supor PES

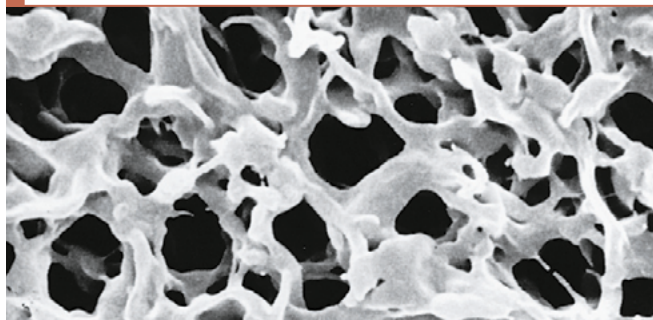
NOUVEAU

- Membranes hydrophiles optimisées pour la filtration de solution biologiques
- Faible affinité protéique
- Autoclavable à 121 °C pendant 30 min
- Température maximale d'utilisation 100 °C



Ø (mm)	25		47		90		142		293	
	Réf.	€ les 100	Réf.	€ les 100	Réf.	€ les 100	Réf.	€ les 25	Réf.	€ les 25
Seuil (µm)										
0,1	278400	NC -	278401	NC -	278402	NC -	278492	NC -	278493	NC -
0,22	278396	NC -	278397	NC -	278404	NC -	278398	NC -	278399	NC -
0,45	-	-	278384	NC -	278392	NC -	278494	NC -	278495	NC -
0,8	278375	NC -	278376	NC -	278377	NC -	278496	NC -	278497	NC -

Filtres membranes PVDF Durapore



Durapore hydrophile

Membrane en fluorure de polyvinylidène (PVDF).
Autres diamètres et dimensions de pores disponibles sur demande.

- Très faible adsorption protéique : 4 µg/cm², nettement inférieure à la nitrocellulose, le nylon et le PTFE
- Large compatibilité chimique



Applications

- Filtration stérilisante des solutions protéiques, des milieux de culture cellulaire, des additifs, des antibiotiques et des alcools
- Elimination des particules
- Analyses biologiques

Durapore hydrophobe

- Taux d'adsorption protéique élevé : 150 µg/cm²
- Applications : clarification de l'air et des gaz
- Filtration stérilisante des gaz

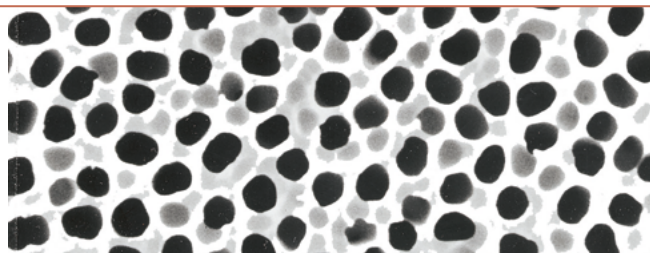


ø (mm)	ø 13 mm		ø 25 mm	
Porosité (µm)	Réf.	€/boîte de 100	Réf.	€/boîte de 100
0,22	044151	NC -	044152	NC -
0,45	044156	NC -	044157	NC -

Porosité (µm)	ø 13 mm		ø 25 mm		ø 47 mm	
	Réf.	€/boîte de 100	Réf.	€/boîte de 100	Réf.	€/boîte de 100
0,1	044164	NC -	044165	NC -	044166	NC -
0,22	044153	NC -	044154	NC -	044155	NC -
0,45	044158	NC -	044159	NC -	044160	NC -
0,65	044148	NC -	044149	NC -	044150	NC -
5,0	044161	NC -	044162	NC -	044163	NC -

Filtres membranes anopore

- Faible adsorption protéique
- Membranes hydrophiles, excellente compatibilité avec les solvants organiques
- Distribution de taille de pores extrêmement précise, seuil de filtration très bas
- Teneur minimale en extractibles
- Transparente : idéale pour les examens au microscope



Ø (mm)	25		47	
Seuil (µm)	Réf.	€/ les 50	Réf.	€/ les 50
0,02	036191	NC -	036188	NC -
0,1	036886	NC -	036189	NC -
0,2	036413	NC -	036190B	NC -

Filtres membranes cellulose régénérée RC

- Membranes hydrophiles
- Convient pour une utilisation avec des solutions aqueuses ou des solvants organiques

Ø (mm)	47		50	
Seuil (µm)	Réf.	€/ les 100	Réf.	€/ les 100
0,2	034972	NC -	037178	NC -
0,45	036824	NC -	037159	NC -
1	036885	NC -	10410014	NC -



Filtres membrane en cellulose régénérée RC

- Membranes hydrophiles avec résistance chimique élevée

Seuil (µm)	0,22	0,45
Débit (mL/min/cm²@10psi)	9-11	30-48
Point de bulle (psi)	19-22	10-15

Membranes stériles

Ø (mm)	25		47	
Seuil (µm)	Réf.	€/ les 100	Réf.	€/ les 100
0,22	258261	NC -	258262	NC -
0,45	258263	NC -	258264	NC -



Pinces pour les filtres membranes



- Pour la manipulation de filtres membranes
- Pincettes en acier inoxydable poli avec bouts arrondis plats
- Stérilisables en autoclave ou par flambage après trempage dans l'alcool
- Vendues par 3 : coloris vert anis, bleu turquoise et rose fuchsia

Réf.	Désignation	€/ le lot de 3
051000	Pincettes à bouts plats, lot de 3 coloris assortis	NC -

Filtres membranes en nylon

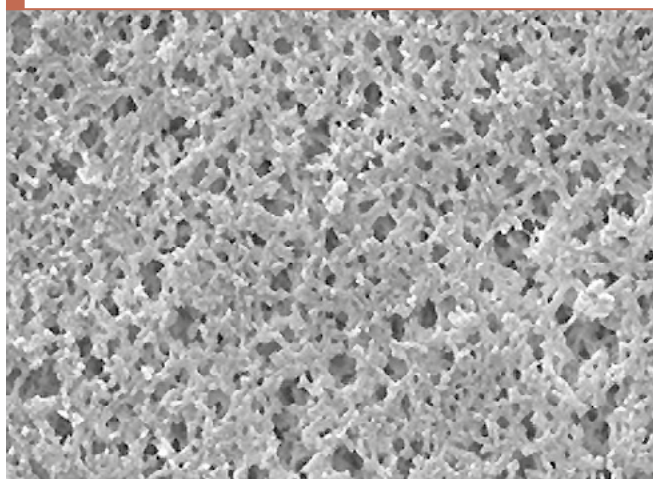
ClearLine

- Membranes hydrophiles
- Grande résistance aux solvants

Seuil (µm)	0,22	0,45	0,8	1	3
Débit (mL/min/cm ² @10psi)	4-6	9-10	35-40	55-65	80-90
Point de bulle (psi)	46-56	30-32	14-17	15-18	5-6

Ø (mm)	25			47		50		90	
Seuil (µm)	Réf.	€ les 100	Réf.	€ les 100	Réf.	€ les 100	Réf.	€ les 100	
0,22	258235	NC -	258236	NC -	258237	NC -	258238	NC -	
0,45	258239	NC -	258240	NC -	258241	NC -	258242	NC -	
0,8	-	-	258243	NC -	-	-	-	-	
1	-	-	258244	NC -	-	-	-	-	
3	-	-	258245	NC -	-	-	-	-	

Filtres membranes en nylon hydrophile **MERCK**



- Membranes hydrophiles, idéales pour l'élimination des particules dans les solvants
- Large compatibilité chimique
- Utilisation jusqu'à 135 °C

Ø (mm)	25		47	
Seuil (µm)	Réf.	€ les 100	Réf.	€ les 100
0,22	044190	NC -	044191	NC -
0,45	044192	NC -	044193	NC -

D'autres diamètres et seuils sont disponibles sur demande.

Filtres nylon/polyamide Whatman™



- Membranes hydrophiles
- Résistantes à certains solvants organiques, adaptées pour une utilisation avec des échantillons à pH élevé (ex : filtration de phases mobiles, tampons, etc.)

Ø (mm)	25		47		50	
Seuil (µm)	Réf.	€ les 100	Réf.	€ les 50	Réf.	€ les 50
0,22	036874	NC -	036876	NC -	037318	NC -
0,45	036875	NC -	036877	NC -	037319	NC -

Membranes nylon

PALL



- Membranes très polyvalentes, naturellement hydrophiles
- Résistance à une grande quantité de solvants
- Température maximale d'utilisation 100 °C

Ø (mm)	25		47		90		142	
Seuil (µm)	Réf.	€ les 100	Réf.	€ les 100	Réf.	€ les 100	Réf.	€ les 25
0,22	278504	NC -	278505	NC -	278773	NC -	278774	NC -
0,45	278507	NC -	278508	NC -	278509	NC -	278510	NC -

Filtre membranes hydrophobes en PTFE

- Membranes hydrophobes
- PTFE avec une couche de PP
- Pour filtration de gaz ou de produits chimiquement agressifs

Seuil (µm)	0,22	0,45	1	5
Débit (mL/min/cm ² @10psi)	8-14	15-29	75-90	447-625
Point de bulle (psi)	16-25	14-19	8-9	-

Ø (mm)	25		47		90	
Seuil (µm)	Réf.	€ les 100	Réf.	€ les 100	Réf.	€ les 100
0,22	-	-	258253	NC -	258254	NC -
0,45	258255	NC -	258256	NC -	258257	NC -
1	258285	NC -	258258	NC -	-	-
5	258286	NC -	258259	NC -	258260	NC -

Membranes Teflon

- Filtration de phases mobiles
- Température maximale d'utilisation 100 °C

Certifié
HPLC

Ø (mm)	47	
Seuil (µm)	Réf.	€ les 100
0,45	278447	NC -



Membranes PTFE hydrophylisées

- Compatibilité chimique universelle pour une utilisation avec solvants aqueux et organiques
- Pour filtration de phase mobile
- Génération de très peu d'extractibles pour réduire interférences et bruit de fond
- Température maximale d'utilisation 55 °C

Ø (mm)	25		47		50	
Seuil (µm)	Réf.	€ les 50	Réf.	€ les 50	Réf.	€ les 50
0,22	278411	NC -	278412	NC -	278768	NC -
0,45	278413	NC -	278414	NC -	278769	NC -



Filtres membrane polytétrafluoroéthylène (PTFE) Whatman™

Whatman®

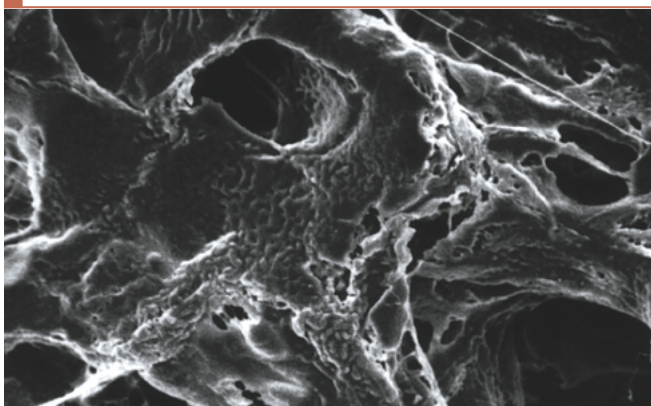


- Membranes hydrophobes résistantes aux solvants organiques ainsi qu'aux bases et acides forts (ex : filtration des solvants HPLC)

ø (mm)	ø 25 mm		ø 47 mm		ø 50 mm	
	Réf.	€/boîte de 50	Réf.	€/boîte de 50	Réf.	€/boîte de 50
Seuil (µm)						
0,22	10411405	NC -	036869	NC -	034962	NC -
0,5	698006	NC -	036871	NC -	037317	NC -
1	10411205	NC -	036872	NC -	10411213	NC -
5	-	-	036873	NC -	10411113	NC -

Filtres membranes Mitex

MERCK

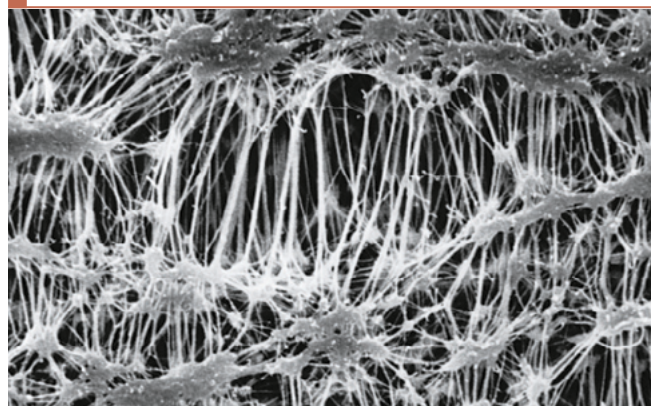


- Membranes en PTFE sans trame
- Filtre hydrophobe (rendu hydrophile avec un mouillage au méthanol)
- Utilisation jusqu'à 260 °C
- Filtration dans des conditions chimiques et thermiques extrêmes
- Biologiquement et chimiquement inerte

ø (mm)	ø 13 mm		ø 25 mm		ø 47 mm	
	Réf.	€/boîte de 100	Réf.	€/boîte de 100	Réf.	€/boîte de 100
Seuil (µm)						
5,0	044187	NC -	044188	NC -	044189	NC -
10,0	044184	NC -	044185	NC -	044186	NC -

Filtres membranes Fluoropore

MERCK



- Membranes en PTFE laminé sur trame de polyéthylène
- Filtre hydrophobe (rendu hydrophile avec un mouillage au méthanol)
- Utilisation jusqu'à 130 °C
- Clarification des acides, bases et solvants
- Spectroscopie U.V.

ø (mm)	ø 13 mm		ø 25 mm		ø 47 mm	
	Réf.	€/boîte de 100	Réf.	€/boîte de 100	Réf.	€/boîte de 100
Seuil (µm)						
0,22	044173	NC -	044174	NC -	044175	NC -
0,5	044179	NC -	044180	NC -	044181	NC -
1	044170	NC -	044171	NC -	044172	NC -
3	-	-	044182	NC -	044183	NC -

Filtres membranes PTFE hydrophilisé LCR

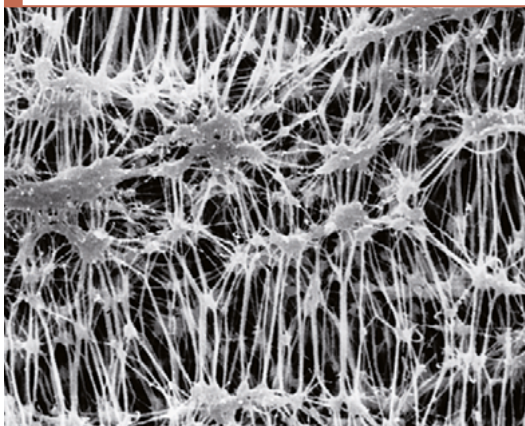
MERCK

ø (mm)	ø 13 mm		ø 25 mm		ø 47 mm	
	Réf.	€/boîte de 100	Réf.	€/boîte de 100	Réf.	€/boîte de 100
Seuil (µm)						
0,45	044176	NC -	044177	NC -	044178	NC -

- Membranes en PTFE hydrophilisé
- Pour la filtration des fluides aqueux sans mouillage préalable de la membrane
- Compatibles avec tous les solvants couramment employés en HPLC

Filtres membranes Omnipore

MERCK



- Membranes en PTFE hydrophilisé avec trame polyéthylène
- Epaisseur 85 µm

ø (mm)	ø 13 mm		ø 25 mm		ø 47 mm		ø 90 mm		ø 142 mm	
	Réf.	€ les 100	Réf.	€ les 100	Réf.	€ les 100	Réf.	€ les 25	Réf.	€ les 25
Seuil (µm)										
0,1	053806	NC -	053807	NC -	053808	NC -	053809	NC -	053810	NC -
0,2	053791	NC -	053792	NC -	053793	NC -	053794	NC -	053795	NC -
0,45	053796	NC -	053797	NC -	053798	NC -	053799	NC -	053800	NC -
1	053782	NC -	053783	NC -	053784	NC -	053785	NC -	053786	NC -
5	053801	NC -	053802	NC -	053803	NC -	053804	NC -	053805	NC -
10	053787	NC -	053788	NC -	051810	NC -	053789	NC -	053790	NC -

Support-filtre 50 mm en polycarbonate

Pour les filtrations en laboratoire.
Fabriqué en polycarbonate chimiquement stable et autoclavable.
Peut être relié à une pompe péristaltique ou à un réservoir sous pression.

Compatibilité chimique	voir celle des matériaux
Surface de filtration	12,5 cm ²
Poids	83 g
Embout	M12 x 1
Matériaux	Corps (haut et bas) en PC
	Embout connecteurs en PC
	Grille support-filtre en PP
	Joint O-ring (40x5mm) en silicone
Pression max.	7 bar / 700 kPa / 101,5 psi
ø filtre requis	50 mm (préfiltre 40 mm)
Stérilisation	Autoclavage à 121 °C *
Réf.	150458
€ les 5	NC -

* Le matériel peut résister à des cycles d'autoclavages répétés, à condition que toute substance chimiquement agressive ait bien été nettoyée auparavant, et que l'eau de chaudière ne contienne pas d'additifs anticorrosif ou antitartre.



150458

Pièces détachées supplémentaires

Réf.	Désignation	€
150459	Connecteur M12x1 en polycarbonate	NC -
150460	Grille en polypropylène pour support-filtre (les 2)	NC -
150461	Joint O-ring en silicone (40 x 5 mm)	NC -

Supports filtre Swinnex

Pour filtres membranes 13, 25 ou 47 mm. Pour la filtration sous pression de petits volumes de liquides distribués avec une seringue. Livrés sans filtre et sans préfiltre.

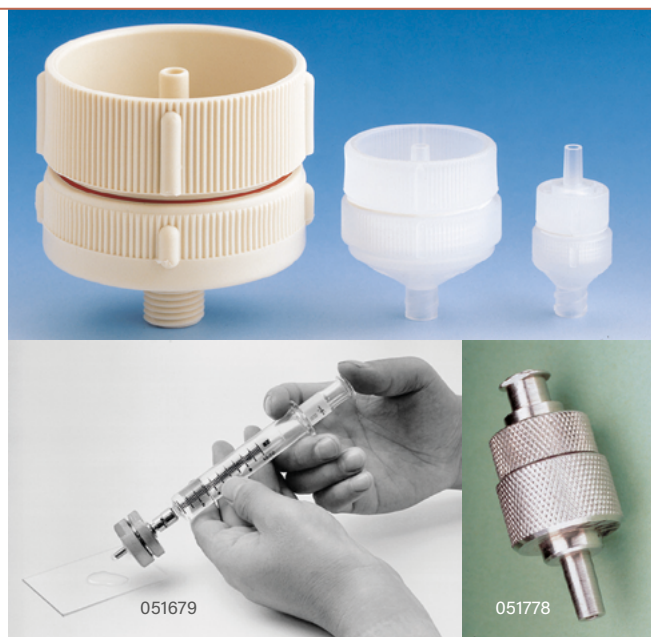
- En polypropylène autoclavable avec le filtre membrane en place
- Swinnex 13 et 25 mm : entrée Luer lock femelle, sortie Luer Slip mâle
- Swinnex 47 : entrée : combinaison d'un raccord Luer Slip femelle et d'un raccord fileté 1/4" NP™ ; sortie : combinaison d'un raccord Luer Slip femelle et d'un raccord pour tuyau 1/4"

Supports filtre Swinnex

Réf.	Désignation	ø filtre (mm)	ø préfiltre (mm)	Unités/ carton	€ / carton
044093	Support Swinnex 13	13	10	10	NC -
051778	Support Swinnex inox 13	13	10	1	NC -
044094	Support Swinnex 25	25	22	12	NC -
044095	Support Swinnex 47	47	42	8	NC -

Supports inox

Réf.	Désignation	€
053721	Support inox pour filtre analytique 13 mm	NC -
051679	Support inox pour filtre microseringue 25 mm, luer-lock	NC -
053722	Support inox pour filtre microseringue 25 mm, NPTF	NC -



051679

051778

Porte-filtre magnétique Solvac

- Pour filtration en ligne de solvants et dégazage de solutions HPLC
- Pour membrane 47 mm
- Tuyau d'alimentation 61 cm
- Joints d'étanchéité

Réf.	Désignation	€
278021	Solvac Porte filtre 47 mm	NC -

Pièces de rechange

Réf.	Désignation	€
278023	Kit de joint plats pour Solvac les 10	NC -
278024	Kit de joints à membrane Solvac les 10	NC -
278025	Kit de rechange plongeur Solvac les 2	NC -
278026	Pince de rechange pour Solvac les 2	NC -



NOUVEAU

Vials filtrants pour HPLC et U-HPLC Mini-UniPrep™ Whatman™ polypropylène



- 3 en 1 : seringue, filtre et vial
- Gain de temps : traitement des échantillons 3 fois plus rapide
- Large choix de membranes, seuil d'arrêt 0,2 ou 0,45 µm
- Réduction du nombre de consommables (diminution des coûts jusqu'à 40 %)
- Innovant : en compressant le piston à l'intérieur de l'ampoule où se trouve l'échantillon, le filtrat prêt à l'emploi se retrouve dans la partie supérieure
- Pratique : les Mini-UniPrep s'adaptent dans la plupart des auto-échantillonneurs

Applications

- + HPLC / U-HPLC
- + Analyses de routine
- + Précipitation de protéines
- + Tests de solubilité
- + Tests de dissolution
- + Filtration d'échantillons



Dimensions	Equivalent des tubes 12 x 32 mm
Matériau tube / filtre / septa	Polypropylène / Selon modèle / PTFE coaté silicone
Capacité de filtration	0,4 ml
Force nominale pour compression	8,2 kg
T° maximale d'utilisation	50 °C

Membranes et applications

Membrane	Type d'échantillon
Microfibre de verre (GMF)	Liquides chargés en particules
Nylon (NYL)	Echantillons aqueux et organiques de pH 3 à 10
Polypropylène (PP)	Filtration générale de milieux ou d'échantillons à base de solvant
Polytétrafluoroéthylène (PTFE)	Solutions agressives chimiquement
Polyéthersulfone (PES)	Echantillons biologiques demandant une faible fixation de protéines sur la membrane
Polyvinylidène difluorure (PVDF)	Solvants aqueux/organiques faible adsorption non spécifique de protéines
Filtre en profondeur polypropylène (DP PP)	Solvants aqueux/organiques - filtration rapide et haute capacité en charge
Cellulose régénérée	Solvants aqueux et organiques

Mini-UniPrep à septum pré-percé

Membrane	Seuil (µm)	Réf.	€/les 100	Réf.	€/les 1000
GMF	0,45	036257	NC -	036269	NC -
DP PP	0,45	036256	NC -	036268	NC -
PES	0,2	036253	NC -	036265	NC -
	0,45	036260	NC -	-	-
PVDF	0,2	036250	NC -	036262	NC -
	0,45	036255	NC -	036267	NC -
NYL	0,2	036251	NC -	036263	NC -
	0,45	036258	NC -	-	-
PP	0,2	036254	NC -	036266	NC -
	0,45	036261	NC -	036273	NC -
PTFE	0,2	036252	NC -	036264	NC -
	0,45	036259	NC -	036271	NC -

Mini-UniPrep

Membrane	Seuil (µm)	Réf.	€/les 100	Réf.	€/les 1000
GMF	0,45	036235	NC -	036247	NC -
DP PP	0,45	036142	NC -	036246	NC -
PES	0,2	036232	NC -	-	-
	0,45	036238	NC -	036249	NC -
PVDF	0,2	036230	NC -	036240	NC -
	0,45	036234	NC -	036245	NC -
NYL	0,2	036231	NC -	036241	NC -
	0,45	036236	NC -	036248	NC -
RC	0,2	036854	NC -	036856	NC -
	0,45	036855	NC -	036857	NC -
PP	0,2	036233	NC -	036244	NC -
	0,45	036239	NC -	036144	NC -
PTFE	0,2	036143	NC -	036242	NC -
	0,45	036237	NC -	036145	NC -

Compresseur manuel



MUPMCBT8

MUPMCPBC8

Mini-UniPrep ambré

Membrane	Seuil (µm)	Réf.	€/les 100
GMF	0,45	036225	NC -
DP PP	0,45	036224	NC -
PES	0,2	036221	NC -
PVDF	0,2	036218	NC -
	0,45	036223	NC -
NYL	0,2	036219	NC -
	0,45	036226	NC -
PP	0,2	036222	NC -
	0,45	036229	NC -
PTFE	0,2	036220	NC -
	0,45	036227	NC -

Réf.	Désignation	€
MUPMCPBC8	Multi compresseur pour Mini-UniPrep polypropylène avec rack	NC -
MUPMCBT8	Rack de rechange pour Multi compresseur polypropylène	NC -

Système de filtration Claristep Sartorius

SARTORIUS

- Jusqu'à 8 échantillons simultanément
- Sans utilisation de seringue, ni de source de vide ou bloc d'alimentation électrique
- Pour des échantillons allant de 60 µl à 600 µl
- Volume mort <30 µl
- Un système de rainures permet de guider le bouchon dans la bonne position pour une fermeture simultanée et précise
- Temps de contact des échantillons avec les filtres et bouchons extrêmement court pour un résultat optimal, sans contamination
- Les liquides filtrés sont prélevés dans des flacons 12 x 32 mm en suivant la méthode d'analyse à effectuer

L'unité de filtration Claristep comprend :

- + une base, un couvercle et un plateau interchangeable pour positionnement facile et précis des échantillons ;
- + des filtres : le liquide passe à travers le filtre grâce à une poche d'air qui se forme sur chaque filtre quand l'unité est fermée. Cette poche d'air est libérée quand l'utilisateur relâche le couvercle.

Réf.	Désignation	€
153033	Système de filtration Claristep complet	NC -
153034	Plateau pour système de filtration Claristep	NC -

153034



153033



Filtres

- En cellulose régénérée (RC)
- Corps en polypropylène
- Ø : 9,7 mm
- Non stériles
- Autoclavables

Réf.	Porosité (µm)	Unités/ carton	€/ carton
153032	0,2	96	NC -
153031	0,2	480	NC -
153030	0,45	96	NC -
153029	0,45	480	NC -

Systèmes de filtration Millex Smplicity

MERCK

Alternative haut débit aux filtres seringue lors de la préparation d'échantillons pour la chromatographie.

- En polypropylène
- Système à vide pour 1 à 8 échantillons
- Filtration sans force manuelle
- Pour la filtration de petits échantillons de moins de 300 µl
- Dimensions L x l x H : 445 x 102 x 91 mm
- Poids : 1,32 kg

Systèmes de filtration Smplicity

Réf.	Désignation	€
044444	Système de filtration Smplicity G2 Bleu	NC -
044445	Système de filtration Smplicity G2 Vert	NC -
044448	Couvercle de remplacement	NC -



Filtres Millex pour système smplicity G2

Taille des pores (µm)	Vol. maxi (ml)	Membrane	Corps de filtre	Entré / sortie	Type Millex	Ø (mm)	Réf. Merck Millipore	Réf.	Unités/ carton	€/ carton
0,22	1,6	Durapore	PP	LL/LT	Millex-GV	33	SAMP2GVNB	044438	250	NC -
0,45	1,6	Durapore	PP	LL/LT	Millex-GV	33	SAMP2HVB	044439	250	NC -
0,22	1,6	Express Plus	PP	LL/LT	Millex-GP	33	SAMP2GPB	044440	250	NC -
0,45	1,6	Express Plus	PP	LL/LT	Millex-GP	33	SAMP2HPB	044441	250	NC -
0,2	1,6	Nylon	PP	LL/LT	Millex-GN	33	SAMP2GNB	044442	250	NC -
0,45	1,6	Nylon	PP	LL/LT	Millex-GN	33	SAMP2HNB	044443	250	NC -

Filtres Smplicity Millex : filtres avec entonnoir intégré

Taille des pores (µm)	Vol. maxi (ml)	Membrane	Corps de filtre	Entré / sortie	Ø (mm)	Réf. Merck Millipore	Réf.	Unités/ carton	€/ carton
0,45	1,6	PVDF	HDPE	Smplicity Millex	25	SAMPHV001	044446	96	NC -
0,45	1,6	PVDF	HDPE	Smplicity Millex	25	SAMPHV004	044447	384	NC -

Filtres seringue Millipore Millex 13 mm certifiés HPLC

MERCK

- 4 membranes selon les applications
- Références et seuil de filtration notés sur le corps de filtre
- Corps de filtre en polypropylène
- Raccord luer lock femelle/Luer mâle
- Volume de 1 à 10 ml
- Volume mort < 15 µl



Membrane	PVDF			NYLON			PTFE Hydrophilisé			PTFE			
	Seuil (µm)	Réf.	Unités/ carton	€/ carton	Réf.	Unités/ carton	€/ carton	Réf.	Unités/ carton	€/ carton	Réf.	Unités/ carton	€/ carton
0,2		051384	100	NC -	051421	100	NC -	044452	100	NC -	051412	100	NC -
		051418	1000	NC -	051422	1000	NC -	044453	1000	NC -	051413	1000	NC -
0,45		051233	100	NC -	051233	100	NC -	044449	100	NC -	051415	100	NC -
		051419	1000	NC -	051419	1000	NC -	044450	1000	NC -	051416	1000	NC -

Filtres seringue Millex 33 mm non stériles pour la préparation d'échantillons



- Pour clarifier les solutions aqueuses et mélanges organiques
- 4 tailles de filtres selon le volume à filtrer
- Ø 33 mm offrant presque 20 % de surface de filtration en plus par rapport aux filtres de Ø 25 mm / faible volume mort (< 80 µl)
- 5 types de membranes selon l'application
- Entrée luer lock / sortie luer mâle
- Corps en polypropylène pour les Ø 33 mm, en HDPE pour les autres diamètres

Durapore (PVDF)

Faible adsorption protéique. Pour la filtration de 1 à 200 ml de solution contenant des protéines avant analyse chromatographique.

Ø (mm)	4				13				33				
	Seuil (µm)	Réf.	Réf. Merck	Unités/carton	€/carton	Réf.	Réf. Merck	Unités/carton	€/carton	Réf.	Réf. Merck	Unités/carton	€/carton
0,2	051217	SLGVR04NL	100	NC -	051384	SLGVX13NL	100	NC -	051569	SLGV033NS	50	NC -	
0,2	-	-	-	-	-	-	-	-	051570	SLGV033NB	250	NC -	
0,2	051218	SLGVR04NK	1000	NC -	051418	SLGVX13NK	1000	NC -	051571	SLGV033NK	1000	NC -	
0,45	051225	SLHVR04NL	100	NC -	051233	SLHVX13NL	100	NC -	051572	SLHV033NS	50	NC -	
0,45	-	-	-	-	-	-	-	-	051573	SLHV033NB	250	NC -	
0,45	051226	SLHVR04NLK	1000	NC -	051419	SLHVX13NK	1000	NC -	051574	SLHV033NK	1000	NC -	

Express Plus (PES)

Débit et rendement élevés. Pour la filtration de 10 à 200 ml de solutions chargées en particules ou difficiles à filtrer avant analyse chromatographique.

ø (mm)	33			
Seuil (µm)	Réf.	Réf. Merck	Unités/carton	€/carton
0,2	051575	SLGP033NS	50	NC -
0,2	051576	SLGP033NB	250	NC -
0,2	057638	SLGP033NK	1000	NC -
0,45	051578	SLHP033NS	50	NC -
0,45	051579	SLHP033NB	250	NC -
0,45	051580	SLHP033NK	1000	NC -

Nylon

Faible taux d'extractibles. Pour la clarification de 10 à 100 ml de solutions aqueuses et organiques.

ø (mm)	13				33				
	Seuil (µm)	Réf.	Réf. Merck	Unités/carton	€/carton	Réf.	Réf. Merck	Unités/carton	€/carton
0,2	051421	SLGNX13NL	100	NC -	051581	SLGN033NS	50	NC -	
0,2	-	-	-	-	051582	SLGN033NB	250	NC -	
0,2	051422	SLGNX13NK	1000	NC -	051583	SLGN033NK	1000	NC -	
0,45	051425	SLHNX13NL	100	NC -	051584	SLHN033NS	50	NC -	
0,45	-	-	-	-	051585	SLHN033NB	250	NC -	
0,45	051426	SLHNX13NK	1000	NC -	051586	SLHN033NK	1000	NC -	

LCR : PTFE hydrophilisé

Faible adsorption protéique pour la clarification de solutions aqueuses et organiques.

ø (mm)	4				13				25				
	Seuil (µm)	Réf.	Réf. Merck	Unités/carton	€/carton	Réf.	Réf. Merck	Unités/carton	€/carton	Réf.	Réf. Merck	Unités/carton	€/carton
0,2	051223	SLLGR04NL	100	NC -	051344	SLLGC13NL	100	NC -	051345	SLLGC25NS	50	NC -	
0,45	051231	SLLHR04NL	100	NC -	-	-	-	-	-	-	-	-	-
0,45	051232	SLLHR04NK	1000	NC -	051410	SLCR013NK	1000	NC -	053841	SLCR025NK	1000	NC -	

Fluoropore : PTFE hydrophobe

Clarification de solvants organiques.

ø (mm)	4				13				25				
	Seuil (µm)	Réf.	Réf. Merck	Unités/carton	€/carton	Réf.	Réf. Merck	Unités/carton	€/carton	Réf.	Réf. Merck	Unités/carton	€/carton
0,2	051219	SLFGR04NL	100	NC -	051412	SLFGX13NL	100	NC -	051430	SLFG025NS	50	NC -	
0,2	-	-	-	-	051413	SLFGX13NK	1000	NC -	051414	SLFG025NB	250	NC -	
0,45	051227	SLFHR04NL	100	NC -	051415	SLFHX13NL	100	NC -	051363	SLFH025NS	50	NC -	
0,45	-	-	-	-	051416	SLFHX13NK	1000	NC -	051376	SLFH025NK	1000	NC -	

Préfiltre AP20 en fibre de verre

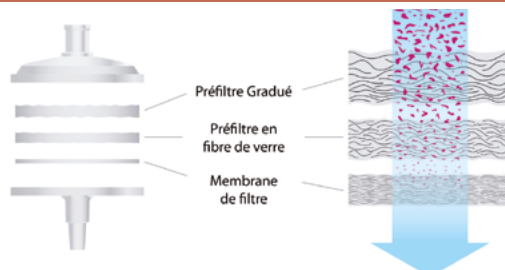
- Préfiltration de solutions chargées
- Corps de filtre en PVC

ø (mm)	25			
Seuil (µm)	Réf.	Réf. Merck	Unités/carton	€/carton
0,8 - 8	051216	SLAP02550	50	NC -

Millex HPF pour la filtration de solutions chargées

MERCK

- Filtration finale à 0,45 µm
- 2 à 4 fois plus rapide qu'une unité sans préfiltre
- "Automation certified" pour automatisation Zymark



Taille pores (µm)	Volume maxi (ml)	Membrane	Corps de filtre	Entrée/sortie	Type Millex	ø (mm)	Réf. Merck Millipore	Unités/carton	Réf.	€/carton
0,2	300	PTFE + préfiltre	HDPE	LL/LT	HPF Millex-LG	25	SLLGM25NS	50	051802	NC -
0,2	300	Nylon + préfiltre	HDPE	LL/LT	HPF Millex-HPF	25	SLGNM25NS	25	051804	NC -
0,45	300	Durapore + préfiltre	HDPE	LL/LT	HPF Millex-HV	25	SLHVM25NS	50	051346	NC -
0,45	300	Durapore + préfiltre	HDPE	LL/LT	HPF Millex-HV	25	SLHVM25NZ	200	051347*	NC -
0,45	300	Nylon + préfiltre	HDPE	LL/LT	HPF Millex-HN	25	SLHNM25NS	50	051348	NC -
0,45	300	Nylon + préfiltre	HDPE	LL/LT	HPF Millex-HN	25	SLHNM25NZ	200	051349*	NC -
0,45	300	PTFE + préfiltre	HDPE	LL/LT	HPF Millex-LCR	25	SLCRM25NS	50	051803	NC -

* Automation certified

Filtres seringue Minisart® RC

SARTORIUS

- Avec membranes en cellulose régénérée, hydrophiles
- Non stériles, autoclavables
- Pour l'ultra nettoyage de solutions aqueuses et de solvants organiques
- Connexion : entrée luer lock, sortie luer

Réf.	Seuil de rétention (µm)	ø (mm)	Surface de filtration (cm²)	Débit (ml/mm)	Volume mort (ml)	Unités/carton	€/carton
147072	0,2	4	0,07	3,5	0,005	50	NC -
147867	0,45	4	0,07	3,5	0,005	50	NC -
147846	0,2	15	1,7	10	0,15	50	NC -
147847	0,45	15	1,7	30	0,01	50	NC -
147848	0,2	25	4,8	40	0,15	50	NC -
147849	0,45	25	4,8	100	0,15	50	NC -



Filtres seringue Minisart® SRP

SARTORIUS

- Avec membranes en PTFE, hydrophobes
- Non stériles, autoclavables
- Pour l'ultra nettoyage de solutions agressives, d'échantillons HPLC et GC
- Connexion entrée luer lock femelle

Réf.	Seuil de rétention (µm)	ø (mm)	Surface de filtration (cm²)	Débit (ml/mm)	Unités/carton	€/carton
147840	0,2	15	0,6	0,01	50	NC -
147841	0,45	15	0,9	0,01	50	NC -
147842	0,2	25	1,7	0,1	50	NC -
147843	0,45	25	3	0,1	50	NC -



Filtres seringue Nalgene

Thermo SCIENTIFIC | NALGENE

- Corps en polypropylène
- Membranes en nylon, AC pour les solutions hydrophiles, et PTFE pour les solutions hydrophobes
- Pour volumes de 2 à 10 ml (Ø 13 mm) ou 10 à 50 ml (Ø 25 mm)
- Corps de filtre coloré selon chaque membrane
- Membrane et seuil de filtration imprimés sur le côté du filtre
- Non stériles

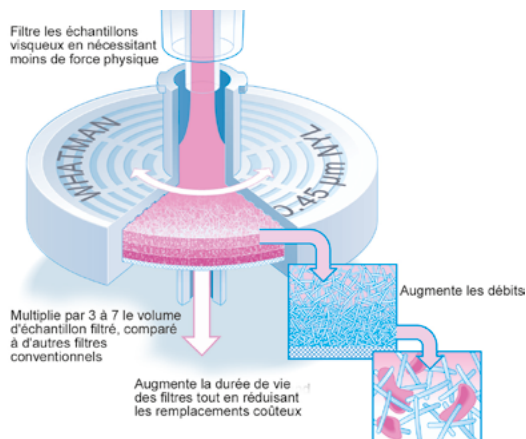


Membrane		Acétate de cellulose AC			SFCA			Nylon			PTFE		
Coloris		Rouge			Bleu			Rose			Blanc		
Seuil (µm)	ø (mm)	Réf.	Unités/carton	€/carton	Réf.	Unités/carton	€/carton	Réf.	Unités/carton	€/carton	Réf.	Unités/carton	€/carton
0,2	4	028915	100	NC -	-	-	-	028917	100	NC -	-	-	-
0,2	13	-	-	-	-	-	-	-	-	-	029183B	100	NC -
0,2	25	-	-	-	128028	100	NC -	128023	100	NC -	128026	100	NC -
0,2	25	-	-	-	-	-	-	-	-	-	-	-	-
0,45	4	028916	100	NC -	-	-	-	028918	100	NC -	-	-	-
0,45	13	-	-	-	-	-	-	-	-	-	029184B	100	NC -
0,45	25	-	-	-	128029	100	NC -	128024	100	NC -	128027	100	NC -
0,8	25	128022	100	NC -	-	-	-	-	-	-	-	-	-

Préfiltres

Réf.	Désignation	Unités/carton	€/carton
029292B	Préfiltre fibre de verre 1,1 µm / Ø 25 mm	50	NC -

Filtres seringue Whatman™ GD/X™ avec préfiltre



- Equipés d'un préfiltre multicouche en fibre de verre : couche exclusive de préfiltration Whatman GMF 150 (densité progressive) et de media en microfibre de verre GF/F
- Excellente capacité de rétention, évite l'utilisation de plusieurs filtres seringue pour un même échantillon - gain de temps
- Volume filtré jusqu'à 3 à 7 fois plus important qu'avec un filtre traditionnel
- Corps de filtre en PP vierge évitant la contamination de l'échantillon
- Préfiltre à densité progressive : de 10 µm à 0,7 µm

Membrane	Ø (mm)	Seuil (µm)	GD/X™ non stériles						GD/X™ stériles		
			Réf.	Unités/carton	€/carton	Réf.	Unités/carton	€/carton	Réf.	Unités/carton	€/carton
GMF		0,45	036678	150	NC -	036634	150	NC -	6902-2504	50	NC -
GMF		1	036676	150	NC -	-	-	-	-	-	-
GMF		2,7	034976	150	NC -	036632	150	NC -	-	-	-
GF/F		0,7	036633	150	NC -	6890-1307	150	NC -	-	-	-
GF/B		1	036629	150	NC -	036676	150	NC -	-	-	-
GF/C		1,2	036631	150	NC -	036677	150	NC -	-	-	-
GF/A		1,6	036628	150	NC -	036675	150	NC -	-	-	-
AC		0,22	036671	150	NC -	036626	150	NC -	036655	50	NC -
AC		0,45	036672	150	NC -	036627	150	NC -	036656	50	NC -
PSU		0,22	036669	150	NC -	036622	150	NC -	036571	50	NC -
PSU		0,45	036670	150	NC -	036623	150	NC -	036653	50	NC -
PVDF		0,22	036667	150	NC -	036619	150	NC -	036582	50	NC -
PVDF		0,45	036668	150	NC -	036621	150	NC -	037113	50	NC -
RC		0,45	-	-	-	036997	150	NC -	-	-	-
Nylon		0,22	036665	150	NC -	036616	150	NC -	-	-	-
Nylon		0,45	036666	150	NC -	036617	150	NC -	-	-	-
Nylon		5	-	-	-	036618	150	NC -	-	-	-
PP		0,22	036673	150	NC -	036624	150	NC -	-	-	-
PP		0,45	036674	150	NC -	036625	150	NC -	-	-	-
PTFE		0,22	036585	150	NC -	036587	150	NC -	-	-	-
PTFE		0,45	036586	150	NC -	036588	150	NC -	-	-	-

Filtres seringue Whatman™ Anotop™



- Pour préparation d'échantillons pour la chromatographie ionique
- Membrane Anopore inorganique hydrophile, coque en polypropylène
- Excellente stabilité chimique avec les solvants les plus courants
- Faible taux d'extractibles anioniques délivrant de meilleurs résultats
- Filtres Anotop Plus avec préfiltre en fibre de verre pour les échantillons visqueux
- Raccords entrée/sortie : luer femelle/mâle
- Filtres certifiés par lot



Ø (mm)	Seuil (µm)	Anotop IC						Anotop IC Plus					
		Réf.	Unités/carton	€/carton	Réf.	Unités/carton	€/carton	Réf.	Unités/carton	€/carton	Réf.	Unités/carton	€/carton
10	0,22	036195	50	NC -	-	-	-	036184	50	NC -	036186	50	NC -
		036197	250	NC -	036198	200	NC -	-	-	-	036187	200	NC -

Filtres seringue Whatman UNIFLO

Whatman®

- Conçus pour filtrer jusqu'à 100 ml
- Corps en polypropylène
- Connexion entrée femelle Luer Lock / sortie mâle Luer
- Impression sur le corps du filtre pour une identification facile
- Volume mort après purge avec de l'air 50 µl (membrane 13 mm) et 100 µl (membrane 25 mm)

Membranes et applications :

- + Nylon : échantillons aqueux ou organiques, filtration d'échantillons HPLC, membrane hydrophile
- + PES : échantillons aqueux, bonne résistance chimique et thermique, faible adsorption protéique
- + PVDF : échantillons aqueux ou organiques, filtration d'échantillons HPLC, membrane légèrement hydrophobe à faible adsorption protéique
- + PTFE : échantillons organiques, membrane hydrophobe
- + H-PTFE : PTFE hydrophile, solvants organiques, échantillons aqueux, HPLC, faible absorption protéique



Seuil (µm)	Diamètre (mm)	Unités/ carton	PES		PVDF		Nylon		H-PTFE		PTFE	
			Réf.	€	Réf.	€	Réf.	€	Réf.	€	Réf.	€
0,22	13	100	-	-	-	-	-	-	9920-1302	NC -	-	-
		500	800334	NC -	800324	NC -	800326	NC -	9921-1302	NC -	800330	NC -
	25	100	-	-	-	-	-	-	9920-2502	NC -	-	-
		500	800336	NC -	99092502	NC -	800328	NC -	9921-2502	NC -	800332	NC -
0,45	13	100	800375	NC -	800377	NC -	800384	NC -	9931-3002	NC -	800380	NC -
		500	800374	NC -	800379	NC -	800386	NC -	9932-3002	NC -	800382	NC -
	25	100	-	-	-	-	-	-	9920-1304	NC -	-	-
		500	800335	NC -	800325	NC -	800327	NC -	9921-1304	NC -	800331	NC -
0,45	25	100	-	-	9917-2504	NC -	9918-2504	NC -	9920-2504	NC -	-	-
		500	800337	NC -	99092504	NC -	800329	NC -	9921-2504	NC -	800333	NC -
	30 (avec préfiltre)	100	9923-3004	NC -	800378	NC -	800385	NC -	9931-3004	NC -	800381	NC -
		500	800376	NC -	800372	NC -	800387	NC -	9932-3004	NC -	800383	NC -

Filtres seringues Acrodisc pour préparation d'échantillons Pall

PALL®

- Corps en polypropylène

Filtre seringue Acrodisc Nylon

- Membrane résistante aux produits chimiques, particulièrement adaptée aux solutions avec alcools
- Version avec préfiltre pour les échantillons chargés
- Température maximale 55 °C

Filtre seringue Acrodisc PTFE

- Température maximale 100 °C

Filtre seringue Acrodisc wwPTFE

- Membrane PTFE mouillable à l'eau
- Température maximale 55 °C



Filtre seringue Acrodisc PVDF

- Membrane hydrophile, résistante aux solvants
- Faible adsorption aspécifique des protéines
- Température maximale 55 °C

Seuil (µm)	Diamètre (mm)	Nylon			PVDF			PTFE			wwPTFE		
		Réf.	Unités/ carton	€/carton	Réf.	Unités/ carton	€/carton	Réf.	Unités/ carton	€/carton	Réf.	Unités/ carton	€/carton
0,2	13	278091	100	NC -	278097	100	NC -	278089	100	NC -	-	-	-
		278127	1000	NC -	-	-	-	278129	1000	NC -	-	-	-
	13 minispikes	278135	100	NC -	278095	100	NC -	278137	100	NC -	278007	100	NC -
		278093	50	NC -	278086	50	NC -	278039	50	NC -	278223	50	NC -
0,45	25	278122	1000	NC -	278120	1000	NC -	278121	1000	NC -	278224	1000	NC -
		278090	100	NC -	278098	100	NC -	278088	100	NC -	-	-	-
	13	278128	1000	NC -	-	-	-	278130	1000	NC -	-	-	-
		278136	100	NC -	278096	100	NC -	278138	100	NC -	-	-	-
Préfiltre + 0,45	25	278094	50	NC -	278087	50	NC -	278037	50	NC -	278009	100	NC -
		278114	1000	NC -	278112	1000	NC -	278113	1000	NC -	278222	50	NC -
	278134	200	NC -	-	-	-	-	-	-	278225	1000	NC -	
	1	-	-	-	-	-	-	278040	50	NC -	-	-	-
		-	-	-	-	-	278115	1000	NC -	-	-	-	

Filtres seringue fibre de verre Acrodisc

- Membrane fibre de verre
- Pour préfiltration
- Seuil de filtration 40 à 1 µm
- Température maximale 82 °C

Ø (mm)	25		
Volume filtré (ml)	150		
Volume mort	< 125 µl		
Seuil (µm)	Réf.	Unités/ carton	€/carton
1	278123	50	NC -
	278126	1000	NC -



Filtres seringue ClearLine®

- 9 types de membranes pour répondre à tous les besoins
- Diamètre de 13 à 33 mm
- Stérile ou non stérile
- Code couleur selon membrane

- Corps polypropylène
- Entrée luer lock femelle/ sortie luer mâle
- Stérilisation rayons gamma
- Version avec préfiltre pour solutions chargées



Filtres seringue pour les solutions biologiques ou peu agressives

AC - Acétate de cellulose



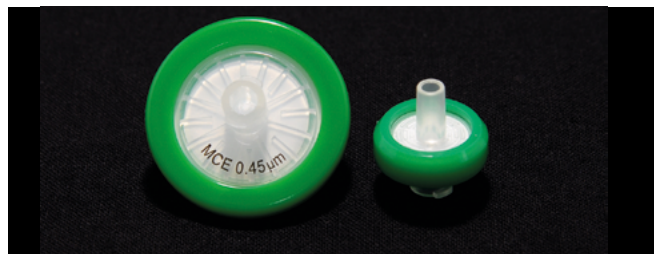
- Membrane hydrophile
- Faible adsorption protéique
- Résistance aux solvants limitée

PES - Polyéthersulfone



- Membrane hydrophile à débit élevé
- Résistance thermique élevée
- Faible adsorption aspécifique des protéines
- Pour filtration rapide de solutions visqueuses

MCE - Esters de cellulose mixtes



- Membrane hydrophile
- Biologiquement inerte

PVDF - Polyvinylidène



- Membrane hydrophobe pour solutions chargées en protéines
- Très faible adsorption protéique
- Bonne résistance aux solvants

Filtres seringue		AC			PES			MCE			PVDF		
Débit (ml/mn@10psi) à 0,45 µm		92 - 116			118 - 162			85 - 116			70 - 105		
Point de bulle (psi) à 0,45 µm		36 - 39			42 - 49			25 - 33			11 - 23		
pH		3 - 7			4 - 8			4 - 8			1 - 14		
Seuil (µm)	Ø (mm)	Réf.	Unités/ carton	€/carton	Réf.	Unités/ carton	€/carton	Réf.	Unités/ carton	€/carton	Réf.	Unités/ carton	€/carton
Non stérile													
0,22	13	257239	100	NC - 257190	100	NC - 257166	100	NC - 257218	100	NC - 257218	100	NC - 257218	100
	25	257155	100	NC - 257194	100	NC - 257170	100	NC - 257214	100	NC - 257214	100	NC - 257214	100
	33	257159	100	NC - 257198	100	NC - 257174	100	NC - 257222	100	NC - 257222	100	NC - 257222	100
Préfiltre +0,22	25	257245	50	NC - 257247	50	NC - 257271	50	NC - 257249	50	NC - 257249	50	NC - 257249	50
0,45	13	257241	100	NC - 257192	100	NC - 257168	100	NC - 257220	100	NC - 257220	100	NC - 257220	100
	25	257157	100	NC - 257196	100	NC - 257172	100	NC - 257216	100	NC - 257216	100	NC - 257216	100
	33	257161	100	NC - 257200	100	NC - 257176	100	NC - 257224	100	NC - 257224	100	NC - 257224	100
Préfiltre +0,45	25	257246	50	NC - 257248	50	NC - 257272	50	NC - 257250	50	NC - 257250	50	NC - 257250	50
0,8	25	257244	100	NC - -	-	-	-	-	-	-	-	-	-
1,2	25	257242	100	NC - -	-	-	-	-	-	-	-	-	-
5	25	257243	100	NC - -	-	-	-	-	-	-	-	-	-
Emballage individuel stérile													
0,22	13	257240	50	NC - 257191	50	NC - 257167	50	NC - 257219	50	NC - 257219	50	NC - 257219	50
	25	257156	50	NC - 257195	50	NC - 257171	50	NC - 257215	50	NC - 257215	50	NC - 257215	50
	33	257160	50	NC - 257199	50	NC - 257175	50	NC - 257223	50	NC - 257223	50	NC - 257223	50
0,45	13	257154	50	NC - 257193	50	NC - 257169	50	NC - 257221	50	NC - 257221	50	NC - 257221	50
	25	257158	50	NC - 257197	50	NC - 257173	50	NC - 257217	50	NC - 257217	50	NC - 257217	50
	33	257162	50	NC - 257201	50	NC - 257177	50	NC - 257225	50	NC - 257225	50	NC - 257225	50

Filtres seringue stériles Luer Lock ClearLine®



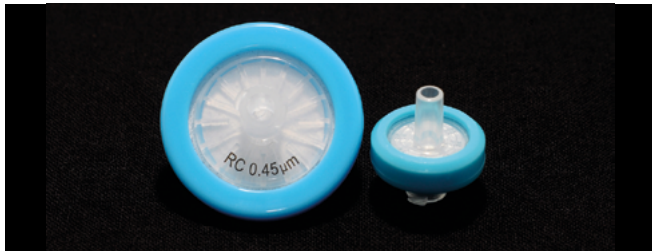
- Membrane PES ou AC
- Corps en polypropylène
- Stériles sous blister individuel

Membrane	Ø (mm)	Seuil 0,2 µm	€ les 50	Seuil 0,45 µm	€ les 50
Acétate cellulose	33	146560	NC -	146561	NC -
PES	33	146564	NC -	-	-

Filtres seringue ClearLine®

Filtres seringue pour les solutions agressives et les solvants

RC - Cellulose régénérée



- Membrane hydrophile
- Large compatibilité chimique
- Bonne capacité d'extraction particulaire

NYL - Polyamide



- Membrane hydrophile
- Bonne résistance chimique

PP - Polypropylène



- Membrane hydrophobe
- Filtration d'air et de solvants
- Débit élevé

PTFE - Polytétra-fluoréthylène



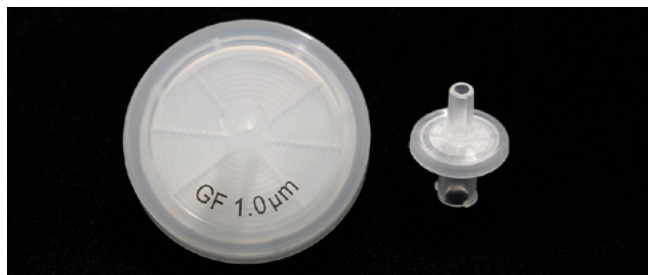
- Membrane hydrophobe
- Filtration d'air et de solvants
- Haute résistance chimique

Filtres seringue		RC			NYLON			PP			PTFE			
Débit (ml/mn@10psi) à 0,45 µm		53 - 74			47 - 55			550 - 635			90 - 102			
Point de bulle (psi) à 0,45 µm		45 - 49			27 - 33			-			10 - 13			
pH		3 - 12			3 - 14			1 - 14			1 - 14			
Seuil (µm)	Ø (mm)	Réf.	Unités/ carton	€/carton	Réf.	Unités/ carton	€/carton	Réf.	Unités/ carton	€/carton	Réf.	Unités/ carton	€/carton	
Non stérile														
0,22	13	257226	100	NC -	257178	100	NC -	257262	100	NC -	257202	100	NC -	
	25	257230	100	NC -	257182	100	NC -	257263	100	NC -	257206	100	NC -	
	33	257234	100	NC -	257186	100	NC -	257264	100	NC -	257210	100	NC -	
Préfiltre +0,22	25	257251	50	NC -	257253	50	NC -	257257	100	NC -	257255	50	NC -	
	0,45	13	257228	100	NC -	257180	100	NC -	257265	100	NC -	257204	100	NC -
		25	257232	100	NC -	257184	100	NC -	257266	100	NC -	257208	100	NC -
Préfiltre +0,45	33	257236	100	NC -	257188	100	NC -	257267	100	NC -	257212	100	NC -	
	25	257252	50	NC -	257254	50	NC -	257258	100	NC -	257256	50	NC -	
	0,8	-	-	-	257259	50	NC -	-	-	-	-	-	-	
1,2	25	-	-	-	257260	50	NC -	-	-	-	-	-		
3	25	-	-	-	-	-	-	-	-	-	257268	10	NC -	
5	25	-	-	-	257261	50	NC -	-	-	-	-	-		
Emballage individuel stérile														
0,22	13	257227	50	NC -	257179	50	NC -	-	-	-	257203	50	NC -	
	25	257231	50	NC -	257183	50	NC -	-	-	-	257207	50	NC -	
	33	257235	50	NC -	257187	50	NC -	-	-	-	257211	50	NC -	
0,45	13	257229	50	NC -	257181	50	NC -	-	-	-	257205	50	NC -	
	25	257233	50	NC -	257185	50	NC -	-	-	-	257209	50	NC -	
	33	257237	50	NC -	257189	50	NC -	-	-	-	257213	50	NC -	

FV - Fibre de verre

- Pré-filtration de solutions chargées
- Non stérile
- Grande compatibilité chimique
- pH 1-14

Filtres seringue		FV non stérile		
Seuil (µm)	Ø (mm)	Réf.	Unités/ carton	€/carton
1 - 2	13	257163	100	NC -
	25	257164	100	NC -
	33	257165	100	NC -



Filtres seringue Minisart® High Flow (membrane Polyéthersulfone / Cyrolite)

SARTORIUS



Stérile

- Prêts à l'emploi, stériles en emballage individuel
- Membrane en PES (Poly Ether Sulfone) : large compatibilité chimique - Gamme de pH : 1 à 14
- Débit et capacité de filtration élevés
- Diamètre membrane : 28 mm / diamètre corps de filtre en cryolite : 33 mm
- Raccord entrée LL femelle

Seuil de filtration (µm)	Sortie Luer Lock (LL)			Sortie Luer Tip (LT)		
	Stérile O.E.	Stérile gamma	Non stérile	Stérile O.E.	Stérile gamma	Non stérile
0,1	146610	-	-	-	-	-
0,2	146611	146613	146564NS	146612	-	150493
0,45	146615	-	146616	146559	146614	146626
Unités/boîte	50	50	500	50	50	500
€/boîte	NC -	NC -	NC -	NC -	NC -	NC -

Filtres seringue Minisart® NML et Minisart® Plus

SARTORIUS



- Prêts à l'emploi
- Membrane en acétate de cellulose sans surfactant garantissant un très faible taux d'adsorption protéique
- Minisart Plus avec préfiltre en fibre de verre : facilite la filtration de solutions colmatantes
- Surface de filtration de 5,3 cm² : débit de filtration élevé
- Marquage CE conformément à la Directive européenne ECD 93/42/EEG sur les dispositifs médicaux pour les Minisart NML de porosité 0,2 et 0,45 µm
- Diamètre membrane : 28 mm / diamètre corps de filtre en cryolite : 33 mm
- Raccord entrée LL femelle

Applications

+ Clarification et filtration de solutions aqueuses pour des volumes jusqu'à 100 ml

Seuil de filtration (µm)	Minisart NML Sortie Luer Lock (LL)			Minisart NML Sortie Luer Tip (LT)		Minisart Plus avec préfiltre	
	Stérile O.E.	Stérile gamma	Non stérile	Stérile O.E.	Non stérile	Stérile	Non stérile
0,2	146618	146617	146619	146563*	146620*	146630	146631
0,45	146622	146621	146623	146624*	146625*	146628	146629
0,65	147863	-	-	-	-	-	-
0,8	147838	150492	147839	-	-	-	-
1,2	146861	-	146862	-	-	-	146632
5	146608	-	146863	-	-	-	-
Unités/boîte	50	50	500	50	500	50	500
€/boîte	NC -	NC -	NC -	NC -	NC -	NC -	NC -

Filtres seringue UNIFLO stériles Whatman™

Whatman®

- Conçus pour filtrer jusqu'à 100 ml
- Corps en polypropylène
- Connexion entrée femelle Luer Lock / sortie mâle Luer
- Impression sur le corps du filtre pour une identification facilitée
- Volume mort après purge avec de l'air 50 µl (membrane 13 mm) et 100 µl (membrane 25 mm)

Stérile

Applications :

PES : échantillons aqueux, bonne résistance chimique et à la température, faible adsorption protéique

PVDF : échantillons aqueux ou organiques, filtration d'échantillons HPLC, membrane légèrement hydrophobe à faible adsorption protéique



Membrane		PES			PVDF		
Seuil (µm)	Ø (mm)	Réf.	Unités/carton	€/carton	Réf.	Unités/carton	€/carton
0,22	13	9916-1302	100	NC -	-	-	-
0,22	25	9914-2502	45	NC -	9913-2502	45	NC -
0,22	25	9915-2502	200	NC -	-	-	-
0,45	13	9916-1304	100	NC -	-	-	-
0,45	25	9914-2504	45	NC -	9913-2504	45	NC -
0,45	25	9915-2504	200	NC -	-	-	-

Filtres seringue Puradisc stériles Whatman™

Whatman®



Corps de filtre en polypropylène, stérilisation par irradiation gamma.

Applications

- + Milieux de culture cellulaire
- + Préparation d'échantillons biologiques
- + Isolation stérile, stérilisation de milieux de culture et additifs

* Stérilisation oxyde d'éthylène et corps de filtre en polycarbonate

Membrane		AC			PES			PVDF		
Seuil (µm)	Ø (mm)	Réf.	Unités/carton	€/carton	Réf.	Unités/carton	€/carton	Réf.	Unités/carton	€/carton
0,22	4	-	-	-	-	-	-	036791	50	NC -
0,22	13	-	-	-	036792	50	NC -	037205	50	NC -
0,22	25	-	-	-	036659	50	NC -	-	-	-
0,22	30	036657*	50	NC -	-	-	-	-	-	-
0,45	13	-	-	-	036793	50	NC -	6791-1304	50	NC -
0,45	25	-	-	-	036661	50	NC -	-	-	-
0,45	30	036658*	50	NC -	-	-	-	-	-	-

Filtres seringue stériles Millex



- Stérile
- Ø 33 mm offrant presque 20 % de surface de filtration en plus par rapport aux filtres de 25 mm / faible vol. mort (< 80 µl)
- 4 tailles de filtres selon volume à filtrer
- 4 types de membranes selon application
- Entrée luer lock/ sortie Luer mâle

Membranes :

- Durapore** : membrane en PVDF, à très faible adsorption protéique.
- Express** : membrane en PES alliant faible adsorption protéique et rapidité de filtration.
- Ester de cellulose** : membrane standard d'usage varié, disponible en de nombreuses porosités.
- Fluoropore** : PTFE hydrophobe pour la filtration de gaz et de solvants organiques.
- LCR** : PTFE hydrophylisé, universelle, pour solutions aqueuses et solvants.



Stérile

Membrane Express (PES) à faible adsorption protéique et à débit élevé

Code couleur		Vert			
Seuil (µm)	Réf. Merck	Corps de filtre	Réf.	Unités/ carton	€/ carton
Ø 33 mm					
0,22	SLGP033RS	Acrylique	051205	50	NC -
0,22	SLGP033RB	Acrylique	051409	250	NC -

Membrane Durapore (PVDF) à très faible adsorption protéique

Code couleur		Jaune			
Seuil (µm)	Réf. Merck	Corps de filtre	Réf.	Unités/ carton	€/ carton
Ø 4 mm					
0,22	SLGV004SL	HDPE	051201	100	NC -
0,45	SLHV004SL	HDPE	051209	100	NC -
Ø 13 mm					
0,22	SLGV013SL	HDPE	051202	100	NC -
0,45	SLHV013SL	HDPE	051210	100	NC -
Ø 25 mm					
5	SLSV025LS	Eastar	051214	100	NC -
Ø 33 mm					
0,1	SLVV033RS	Acrylique	051375	50	NC -
0,22	SLGV033RS	Acrylique	051366	50	NC -
0,22	SLGV033RB	Acrylique	051407	250	NC -
0,45	SLHV033RS	Acrylique	051350	50	NC -
0,45	SLHV033RB	Acrylique	051408	250	NC -

Membrane MF (esters de cellulose)

Code couleur		Bleu			
Seuil (µm)	Réf. Merck	Corps de filtre	Réf.	Unités/ carton	€/ carton
Ø 33 mm					
0,22	SLGS033SS	Acrylique	051337	50	NC -
0,22	SLGS033SB	Acrylique	051403	250	NC -
0,45	SLHA033SS	Acrylique	051338	50	NC -
0,45	SLHA033SB	Acrylique	051404	250	NC -
0,8	SLAA033SS	Acrylique	051339	50	NC -
0,8	SLAA033SB	Acrylique	051405	250	NC -

Membrane LCR (PTFE) hydrophile à faible adsorption protéique et bonne compatibilité chimique

Seuil (µm)	Réf. Merck	Corps de filtre	Réf.	Unités/ carton	€/ carton
Ø 13 mm					
0,2	SLLG013SL	PVC	051400	100	NC -
Ø 25 mm					
0,2	SLLG025SS	PVC	051323	50	NC -

Filtres seringue stériles Anotop™ Whatman™

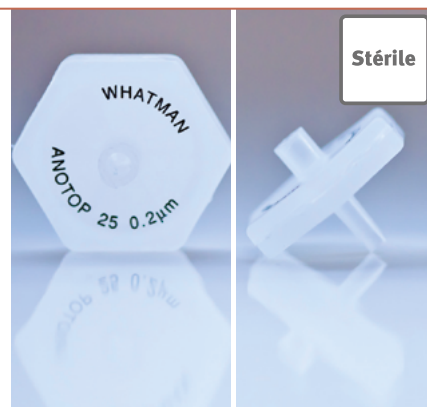


- Filtre avec membrane Anopore
- Structure de pores indéformable
- Faible taux d'adsorption protéique

Applications spécifiques culture cellulaire

- Stérilisation à froid des milieux de culture
- Filtration de phages et de virus
- Elimination des mycoplasmes
- Extrusion de liposomes

Ø (mm)	Seuil (µm)	10			25		
		Réf.	Unités/ carton	€/ carton	Réf.	Unités/ carton	€/ carton
Anotop™ Plus Whatman avec préfiltre en fibre de verre							
	0,1	036788	50	NC -	036789	50	NC -
	0,2	037168	50	NC -	037169	50	NC -
Anotop™ Whatman™							
	0,02	-	-	-	036814	50	NC -
	0,1	036176	50	NC -	036181	50	NC -
	0,2	036177	50	NC -	036182	51	NC -



Stérile

Filtres seringue stériles Nalgene



- Filtres seringues stériles
- Diamètre 13 mm pour volumes de 2 à 10 ml
- Diamètre 25 mm pour volumes de 10 à 50 ml
- Corps de filtre coloré selon les membranes
- Membrane et seuil imprimés sur chaque filtre
- Numéro de lot et date de péremption sur chaque emballage stérile



Stérile

Membrane		PES			Acétate de cellulose AC			SFCA			Nylon		
Code couleur		Vert			Rouge			Bleu			Rose		
Seuil (µm)	Ø (mm)	Réf.	Unités/ carton	€/ carton	Réf.	Unités/ carton	€/ carton	Réf.	Unités/ carton	€/ carton	Réf.	Unités/ carton	€/ carton
0,22	13	128025	100	NC -	-	-	-	-	-	-	-	-	-
0,22	25	028929B	50	NC -	028928B*	50	NC -	028920B	50	NC -	028931B	50	NC -
0,22	25	-	-	-	-	-	-	028923B	125	NC -	-	-	-
0,45	13	028930B	50	NC -	-	-	-	028921B	50	NC -	028932B	50	NC -
0,45	25	-	-	-	-	-	-	028924B	125	NC -	-	-	-
0,8	25	-	-	-	128022	100	NC -	-	-	-	-	-	-

* Avec préfiltre fibre de verre 1,1 µm.

Filtres seringues stériles Pall



Filtre seringue stérile Acrodisc avec membrane Versapor

- Avec membrane apyrogénique et biologiquement sûre
- Pour échantillons chargés sérum et tests de dissolution
- Température maximale d'utilisation 55 °C
- Volume mort < 50 µl

Filtre seringue stérile Acrodisc avec membrane Supor

- Membrane hydrophile optimisée pour la filtration de solution biologiques
- Faible affinité protéique

ø (mm)	SUPOR									VERSAPOR		
	ø 13 mm			ø 25 mm			ø 47 mm			ø 25 mm		
Seuil (µm)	Réf.	Unités/ carton	€/carton	Réf.	Unités/ carton	€/carton	Réf.	Unités/ carton	€/carton	Réf.	Unités/ carton	€/carton
0,1	-	-	-	278146	50	NC -	-	-	-	-	-	-
0,2	278143	75	NC -	278147	50	NC -	278158	50	NC -	-	-	-
0,45	278144	75	NC -	278148	50	NC -	278160	50	NC -	-	-	-
0,8	278145	75	NC -	278149	50	NC -	-	-	-	278030	50	NC -
1,2	-	-	-	-	-	-	278162	50	NC -	278032	50	NC -
5	-	-	-	-	-	-	278156	50	NC -	278033	50	NC -

Filtres seringue Millex pour la filtration des gaz



Applications

■ Filtration

■ Filtres-événements

■ Lignes de vides

■ Elimination de particules

ø (mm)	Stérile	Auto-clavable	Corps de filtre	Entrée/sortie	Réf. Merck Millipore	Unités/carton	Réf.	€/carton
Membrane Fluoropore (PTFE) hydrophobe								
25	Oui	Non	PVC	LL/LT	SLFG025LS	50	051417	NC -
25	Oui	Non	PVC	LL/LL	SLFGL25BS	50	051238	NC -
25	Non	Oui	PP	LL/LT	SLFG02550	50	051239	NC -
50	Non	Oui	PP	Raccord cannelé*	SLFG05010	10	051240	NC -
50	Non	Oui	PP	Idem (silicone)	SLFG85010	10	051241	NC -
50	Non	Oui	PP	Raccord cannelé 1/8" NPTM	SLFG65010	10	051242	NC -
50	Non	Oui	PP	Raccord cannelé 1/8" NPTM	SLFG55010	10	051336	NC -



* Avec Luer femelle à coulisement à l'extérieur.

Filtres événements Midisart 2000



■ Evénements stériles pour les fermenteurs, bonbonnes et incubateurs à CO₂ de 6 à 120 litres

■ Utilisables comme filtres de solution aqueuse

■ Egalement pour la stérilisation en ligne

Corps de filtre / Membrane	PTFE - renforcé par polypropylène / Polypropylène
Diamètre de la membrane	64 mm
Débit d'air à Δp = 0,1 bar μ (1,45 psi*)	Porosité 0,2 μm : 5,0 l/min Porosité 0,45 μm : 8,5 l/min

Midisart 2000 stérile

Réf.	Connecteurs	Seuil de filtration	Unités/carton	€/carton
036895	-	0,45 μm	12	NC -
147083	-	0,45 μm	25	NC -
147084	1/8" et NTP	0,45 μm	12	NC -
147085	1/8" et NTP	0,45 μm	25	NC -
146902	Olive (Ø 4-12 mm)	0,2 μm	12	NC -
147806	Olive (Ø 4-12 mm)	0,2 μm	25	NC -
147807	1/8" et NTP	0,2 μm	12	NC -
147808	1/8" et NTP	0,2 μm	25	NC -



Midisart 2000 non stérile

Réf.	Connecteurs	Seuil de filtration	Unités/carton	€/carton
073011	Olive (Ø 4-12 mm)	0,2 μm	100	NC -
147809	Olive (Ø 4-12 mm)	0,2 μm	500	NC -
147813	Olive fine (Ø 4-12 mm)	0,2 μm	100	NC -

Filtres de protection pour pompe à vide Polydisc TF et VACU-GUARD Whatman™



Polydisc TF 0,45 μm et VACU-GUARD 0,2 μm

■ Pour la protection des pompes à vide

■ Corps de filtre en polypropylène vierge, membrane en PTFE

Réf.	Désignation	Unités/carton	€/carton
036454	Filtre Polydisc TF ø 50 mm 0,45 μm	10	NC -
036568	Filtre VACU-GUARD ø 50 mm 0,2 μm	10	NC -
036862	Filtre VACU-GUARD ø 60 mm 0,2 μm	10	NC -



Capsules VACU-GUARD 150

Modèle	VACU-GUARD 150 Charbon Activé	VACU-GUARD 150 Dessicant	VACU-GUARD 150 Tri moléculaire
Chimie	Charbon Activé	Calcium Anhydre	Alumino Silicate
	(1)	(2)	de Zéolite (3)
Média	PTFE	PTFE	PTFE
Surface ou Poids	82 000 m ²	318 g	363 g
Débit spécifique (SLPM)			
à 0,1 bar	210	280	250
à 0,5 bar	450	600	570
Pression maximale d'utilisation			
Gaz sec	4 bar	4 bar	4 bar
Gaz humide	1 bar	1 bar	1 bar
Réf.	036455	036456	036457
€	NC -	NC -	NC -



Pour la protection des systèmes sous vides ou sous pression afin de réduire les risques d'expositions à des vapeurs dangereuses.

Membrane PTFE de 0,2 μm assurant une rétention > 99,99 % des particules aériennes de taille supérieure ou égale à 0,1 μm.

Média disponibles :

- (1) charbon actif : adsorption des odeurs transportées par les gaz et vapeurs ;
- (2) dessicant : média en sulfate de calcium anhydre imprégné de chlorure de calcium ;
- (3) tamis moléculaire : média en zéolithe d'aluminate de silice, destiné aux vapeurs organiques et alcalines.

Capsules Carbon Cap

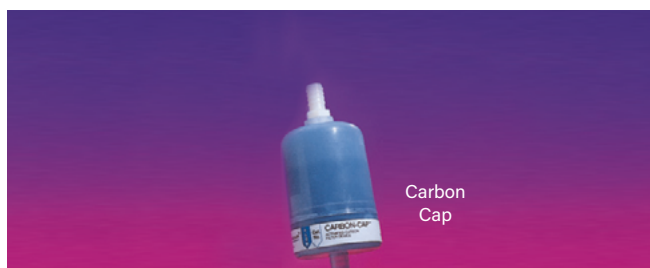
Capsule remplie de charbon actif en granulés lavés à l'acide, ainsi qu'un filtre HEPA plissé retenant 99,97 % des particules de taille supérieure à 0,3 μm.

■ Importante surface de charbon activé

■ 2 tailles (Carbon Cap) en fonction de votre application

■ Conçue pour une utilisation en ligne grâce à ses connexions cannelées (embouts tuyau)

Réf.	Désignation	€
036458	Carbon Cap 75 (40 g de charbon actif)	NC -



Capsules filtrantes Polycap Whatman™

Whatman®



Pour filtrer de 1 à 20 litres

- Dispositifs à grande superficie filtrante pour des applications impliquant de grands volumes de solutions
- Filtres en capsules à grande superficie recommandés pour filtrer des volumes de 1 à 20 l
- Embouts cannelés pour des tuyaux de diamètre interne 6 à 10 mm
- Stériles
- 2 types de membranes :
 - TC «Tissue Culture» : membrane en PES
 - AS : membrane nylon, forte affinité protéique, réservée aux solutions aqueuses

Applications

- + Solutions aqueuses pharmaceutiques
- + Milieux de culture
- + Préparation de réactifs
- + Suspensions virales
- + Solutions pour le comptage de particules
- + Solutions de nettoyage ou de rinçage

Polycap™ SPF Serum PreFilter : optimisée pour les opérations de préfiltration. Typiquement utilisée en amont des capsules Polycap AS (Nylon) ou TC (PES), pour la filtration de milieux biologiques.

- Gradient de pré-filtres en fibre de verre ainsi qu'une membrane finale de 1 µm en PES
- Disponible en 2 tailles
- Connexions cannelées pour tuyaux standard de diamètre intérieur 6-10 mm

Applications

- + Pré-filtration de sérum
- + Culture tissulaire
- + Essais immunologiques
- + Contrôles / diagnostic standard

Membrane	Seuil de filtration (µm)	Surface de filtration (cm²)	Connexion* entrée	Connexion* sortie	Débit litres/min à 1 bar (14,5 psi)	Event	Stérile	Unités/carton	Réf.	€/carton
Polycap 36 SPF										
Gradient fibre de verre/PES	1	260	1/2" Cannelée	1/2" Cannelée	4	Oui	Non	1	036519	NC -

Polycap 75 SPF

Gradient fibre de verre/PES	1	535	1/2" Cannelée	1/2" Cannelée	13	Oui	Non	1	036520	NC -
-----------------------------	---	-----	---------------	---------------	----	-----	-----	---	------------------------	------

* Cannelée : embout cannelé pour tuyaux de 6 à 10 mm de diamètre intérieur ; 1/2" Cannelée : embout cannelé pour tuyaux de 10 à 12 mm de diamètre intérieur.

Polycap Tissue Culture : pour la filtration sûre et efficace des solutions biologiques et des milieux de culture tissulaire

- A deux couches de membrane PES, naturellement hydrophile, à faibles niveaux d'extractibles et possédant des débits spécifiques élevés
- Faible taux d'adsorption protéique
- Pré-stérilisées aux rayons gamma
- Sortie de la capsule protégée
- Modèles également disponibles avec des connexions filetées en NPT

Membrane	Seuil de filtration (µm)	Surface de filtration (cm²)	Connexion* entrée	Connexion** sortie	Débit litres/min à 1 bar (14,5 psi)	Event	Stérile	Unités/carton	Réf.	€/carton
Polycap 36 TC										
PES	0,2 / 0,1	550	Cannelée	Cannelée	3,5	Oui	Oui	1	036498	NC -
PES	0,2 / 0,2	550	Cannelée	Cannelée	5,3	Oui	Oui	1	036499	NC -
PES	0,65 / 0,45	550	Cannelée	Cannelée	9	Oui	Oui	1	036500	NC -

Polycap 36 TC avec cloche

PES	0,2 / 0,1	550	Cannelée	Cannelée	3,5	Oui	Oui	1	036502	NC -
PES	0,2 / 0,2	550	Cannelée	Cannelée	5,3	Oui	Oui	1	036503	NC -
PES	0,8 / 0,2	380	Cannelée	Cannelée	7,6	Oui	Oui	1	036210	NC -
PES	0,2 / 0,2	550	MNPT	Cannelée	—	Oui	Oui	1	036504	NC -
PES	0,65 / 0,45	550	Cannelée	Cannelée	9	Oui	Oui	1	036505	NC -

Polycap 36 AS

Nylon	0,2	400	Cannelé	Cannelé	NC	Oui	Oui	1	036095	NC -
Nylon	0,45	400	Cannelé	Cannelé	NC	Oui	Oui	1	036096	NC -
Nylon	0,2	400	Cannelé	Cannelé	NC	Oui	Oui	1	036098*	NC -

Polycap 75 TC

PES	0,2 / 0,1	1100	Cannelée	Cannelée	7	Oui	Oui	1	036506	NC -
PES	0,2 / 0,2	1100	Cannelée	Cannelée	11,5	Oui	Oui	1	036507	NC -
PES	0,65 / 0,45	1100	1/2" Cannelée	1/2" Cannelée	17	Oui	Oui	1	036508	NC -
PES	1,0 / 1,0	1100	1/2" Cannelée	1/2" Cannelée	—	Oui	Oui	1	036510	NC -

Polycap 75 TC avec cloche

PES	0,2 / 0,2	1100	Cannelée	Cannelée	11,5	Oui	Oui	1	036512	NC -
PES	0,8 / 0,2	760	Cannelée	Cannelée	15,2	Oui	Oui	1	036211	NC -

Polycap 150 TC

PES	0,2 / 0,1	2200	1/2" Cannelée	1/2" Cannelée	17	Oui	Oui	1	036515	NC -
PES	0,2 / 0,2	2200	1/2" Cannelée	1/2" Cannelée	26	Oui	Oui	1	036101	NC -
PES	0,65 / 0,45	2200	1/2" Cannelée	1/2" Cannelée	37	Oui	Oui	1	036516	NC -

Polycap 150 TC avec cloche

PES	0,2 / 0,2	2200	1/2" Cannelée	1/2" Cannelée	26	Oui	Oui	1	036518	NC -
PES	0,8 / 0,2	1140	1/2" Cannelée	1/2" Cannelée	—	Oui	Oui	1	036214	NC -

* Avec cloche de remplissage.

** Cannelée : embout cannelé pour tuyaux de 6 à 10mm de diamètre intérieur ; 1/2" Cannelée : embout cannelé pour tuyaux de 10 à 12 mm de diamètre intérieur ;

MNPT : Male National Pipe Thread.

Polycap™ HD «Heavy Duty» : pré-filtre idéal pour la filtration de solutions aqueuses ou organiques entre 1 et 20 µm

Whatman®

- Média en profondeur pour la filtration de solutions chargées
- Disponible en 2 tailles
- Connexions cannelées pour tuyaux de 6 à 12 mm de diamètre intérieur

* Cannelée : embout cannelé pour tuyaux de 6 à 10 mm de diamètre intérieur ;
1/2" Cannelée : embout cannelé pour tuyaux de 10 à 12 mm de diamètre intérieur.

Applications

- + Pré-filtration
- + Préparation d'échantillon
- + Solvants
- + Tampons
- + Réactifs



Membrane	Seuil de filtration (µm)	Surface de filtration (cm²)	Connexion* entrée	Connexion* sortie	Débit litres/min à 1 bar (14,5 psi)	Event	Stérile	Unités/carton	Réf.	€/carton
Polycap 36 HD										
PP	1	400	Cannelé	Cannelé	4	Non	Non	1	036521	NC -
PP	5	400	Cannelé	Cannelé	5,5	Non	Non	1	036522	NC -
PP	10	400	Cannelé	Cannelé	6,5	Non	Non	1	036523	NC -
PP	20	400	Cannelé	Cannelé	9	Non	Non	1	036524	NC -
Polycap 75 HD										
PP	1	820	1/2" Cannelé	1/2" Cannelé	8	Non	Non	1	036525	NC -
PP	5	820	1/2" Cannelé	1/2" Cannelé	14	Non	Non	1	036526	NC -
PP	10	820	1/2" Cannelé	1/2" Cannelé	21	Non	Non	1	036527	NC -
PP	20	820	1/2" Cannelé	1/2" Cannelé	> 30	Non	Non	1	036528	NC -

Unités de filtration sous pression Sterivex

MERCK

- Volume filtré jusqu'à 2l
- Surface de filtration : 10 cm²
- Volume mort < 200 µl après purge
- Pression : 3 bars maximum
- Matériau unité : Estar
- Stérile (rayon gamma)
- Fonctionnent sous pression avec une seringue, une pompe péristaltique ou un récipient sous pression

Stérile



	Membrane	Express (PES) GP	Durapore (PVDF) GV	Durapore (PVDF) HV
Connexion	Taille des pores (µm)	0,22	0,22	0,45
Avec embout LL femelle et cloche de remplissage	Réf.	051188	051191	051194
	Unité d'emb.	10	10	10
	€ les 10	NC -	NC -	NC -
Avec embout LL mâle	Réf.	051189	051192	051195
	Unité d'emb.	15	15	15
	€ les 15	NC -	NC -	NC -
Avec embout cranté mâle	Réf.	051208	051206	051215
	Unité d'emb.	15	15	15
	€ les 15	NC -	NC -	NC -

Filtre universel pour flacons Stericap PLUS

SARTORIUS



Pour la stérilisation ultrarapide de 5 à 10 litres par filtration sous vide.

- Débit et rendement élevé, faible adsorption protéique
- Stérile, emballage individuel
- S'adapte sur la plupart des flacons ayant un col d'un diamètre interne compris entre 20 et 67 mm
- Membrane millipore Express Plus en PES, 0,22 µm
- Surface de filtration : 40 cm²
- Livré avec tuyau lesté pour plonger dans la solution à filtrer

Stérile

Réf.	Désignation	€ les 10
051592	Unité de filtration Stericap Plus 0,22 µm	NC -

Unités de filtration Steripak

SARTORIUS

Pour la stérilisation de 10 à 20 litres.

- Filtres capsule fournis stériles, prêts à l'emploi
- Composés d'un empilement de membranes Express Plus en PES de 0,22 µm à faible adsorption protéique
- A raccorder à une pompe péristaltique pour filtrer rapidement jusqu'à 20 litres de solutions de milieux de culture

Stérile



Réf.	Désignation	Surface filtration	Unité d'emb.	€
051456	Unité de filtration Steripak 10	100 cm²	3	NC -
051460	Unité de filtration Steripak 20	200 cm²	3	NC -

Filtration sous vide VacuCap



NOUVEAU

- Membrane en PES
- Pour filtration solutions aqueuses de 100 ml à 5 litres
- Compact, moins de plastique
- Connectique pour tube souple 6 à 9 mm Ø interne
- Stérile par irradiation gamma

Stérile

Diamètre (mm)	60		90			
Surface de filtration (cm ²)	30		60			
Débit pour 0,2 µm (ml/min)	200		400			
Volume mort (ml)	1,2		3,2			
Seuil (µm)	Réf.	Unités/carton	€/carton	Réf.	Unités/carton	€/carton
0,1	278746	10	NC -	278475	10	NC -
0,2	278153	10	NC -	278150	10	NC -
0,8 / 0,2	278155	10	NC -	278152	10	NC -
0,45	278154	10	NC -	278151	10	NC -

Capsules filtrantes Acropak PES



NOUVEAU

- Avec membrane Supor pour solutions biologiques
- Pour volume jusqu'à 2 litres (20 cm²)
- Faible affinité protéique
- Préfiltre intégré pour augmenter la durée de vie du filtre
- Stérile par irradiation gamma

Stérile

Surface de filtration (cm ²)	20		
Seuil (µm)	Réf.	Unités/carton	€/carton
0,8 / 0,2	278342	3	NC -

Filtre évent Vacushield



NOUVEAU

- Membrane hydrophobe en PTFE
- Pour filtration de gaz, bloque les solutions aqueuses
- Protection des pompes de l'introduction de liquides
- Non stérile

Diamètre (mm)	50		
Surface de filtration (cm ²)	19,6		
Seuil (µm)	Réf.	Unités/carton	€/carton
0,45	278085	3	NC -

Unités de filtration complètes stériles

Unités de filtration et bottle-top pour la filtration sous vide. Idéales pour la séparation et la purification d'échantillons. Large choix de membranes : porosité 0,22 ou 0,45 µm, en esters mixés de cellulose (MCE), nylon, PVDF et PES.

- Graduées
- Stérilisées par irradiation, emballage unitaire pelable
- Entonnoir en polystyrène, flacon et support de filtre en polypropylène vierge

Unités de filtration complètes

Volume	150 ml			250 ml			500 ml			1000 ml		
	0,2	0,45	€ les 12	0,2	0,45	€ les 12	0,2	0,45	€ les 12	0,2	0,45	€ les 12
Porosité (µm)												
Membrane												
PES	141303	141305	NC -	141234	141238	NC -	141242	141246	NC -	141304	141306	NC -
MCE	-	-	-	141232	141236	NC -	-	-	-	-	-	-
PVDF	-	-	-	141235	141239	NC -	141243	141247	NC -	141307	141308	NC -
Nylon	-	-	-	141233	141237	NC -	141241	141245	NC -	-	-	-

Bottle-top - Se placent sur flacon ISO de col 45 mm

Volume	250 ml		500 ml	
Porosité (µm)	0,2	€ les 24	0,2	€ les 24
Membrane				
PES	141309	NC -	141310	NC -



Unités de filtration Sartolab RF et BT

SARTORIUS

- Prêtes à l'emploi
- Unités complètes ou entonnoirs pour flacon col 45 mm
- Pour filtration sous vide de solutions de 150 ml à 1 litre
- Surface de filtration augmentée pour un meilleur débit de filtration
- Membrane PES optimisée pour faible adsorption aspécifique des protéines
- Stérilisation radiation E-beam (SAL 10-6)

Unités de filtration Sartolab RF

- Unités complètes de filtration
- Gradués et zones de marquage

Réf.	Seuil (ml)	Volume entonnoir et bouteille (ml)	Unités/ carton	€/ carton
845220	0,1	250	12	NC -
845221		1000	12	NC -
845212		150	12	NC -
845213	0,22	250	12	NC -
845214		500	12	NC -
845215		1000	12	NC -
845207	0,45	150	12	NC -
845208		250	12	NC -
845209		500	12	NC -
845210		1000	12	NC -

Entonnoirs de filtration Sartolab BT

- Entonnoirs de filtration avec couvercle et adaptateur de prise de vide
- Gradués et zones de marquage

Réf.	Seuil (ml)	Volume (ml)	Unités/ carton	€/ carton
845216	0,22	150	12	NC -
845217	0,22	250	12	NC -
845218	0,22	500	12	NC -
845219	0,22	1000	12	NC -
845211	0,45	1000	12	NC -

Flacons récepteurs pour unités de filtration

- Stérile et sans endotoxines
- Col 45 mm
- Profil optimisé pour préhension facile
- Corps polystyrène, capuchon HDPE (emballé individuellement)

Réf.	Volume (ml)	Unités/ carton	€/ carton
845223	150	12	NC -
845224	250	12	NC -
845225	500	12	NC -
845226	1000	12	NC -



Stérile



RF

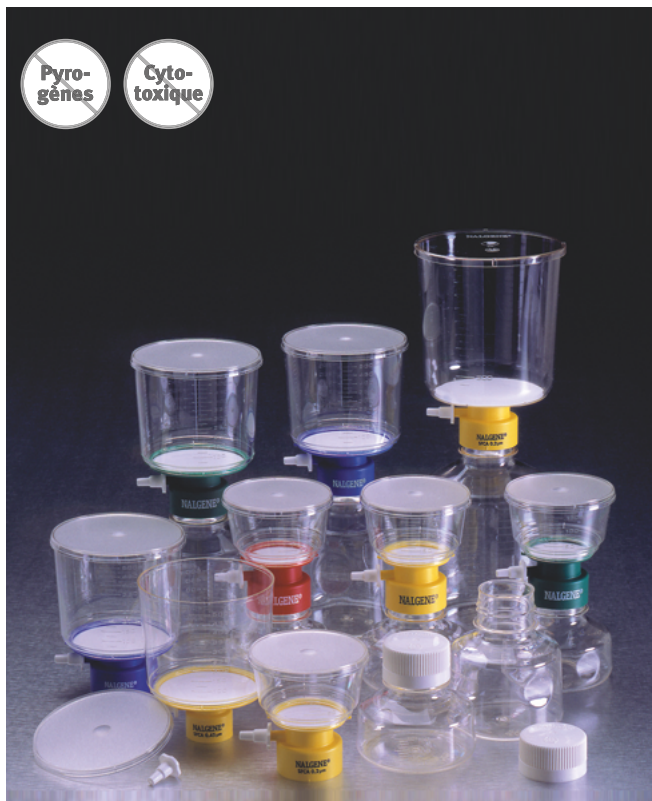


BT

SARTORIUS

Unités complètes de filtration à usage unique Nalgene™

- Support de membrane permettant de mieux tendre cette dernière et donc d'obtenir un débit de filtration plus rapide
- Forme ergonomique (ouverture rapide 1 tour), incurvée pour préhension facilitée, large base pour une meilleure stabilité
- Numéro de lot, réf., type de membrane et taille de pore imprimés sur les unités de diamètre 50 et 75 mm
- Membranes de 75 mm pour les unités de filtration en PES
- Certifiées stériles (durée de stérilité de 5 ans, si le produit est dans son emballage intègre)
- Membrane à filtration rapide «Rapid-flow» : technologie de fabrication maximisant les performances de la membrane et accélérant le débit et la vitesse de filtration



Différents types de membranes :

- + CA ou SFCA : acétate de cellulose sans surfactant, code couleur jaune ;
- + CN : nitrate de cellulose, code couleur vert ;
- + Nylon, code couleur rouge ;
- + PES : polyethersulfone, code couleur bleu ;
- + PES FASTER : membrane Supor Mach V à filtration rapide, asymétrique, faible taux de fixation de protéines.

Profil standard

Type	Membrane	Porosité (µm)	ø (mm)	Volume 150 ml		Volume 250 ml	
				Réf.	€ les 12	Réf.	€ les 12
MF75	CN	0,2	50	028560	NC -	028566	NC -
MF75	CN	0,45	50	028561	NC -	028567	NC -
MF75	CN	0,8	50	028562	NC -	028568	NC -
MF75	SFCA	0,2	50	028030	NC -	028005	NC -
MF75	SFCA	0,45	50	028031	NC -	028569	NC -
MF75	Nylon	0,2	50	028563	NC -	028670	NC -
MF75	Nylon	0,45	50	028564	NC -	028571	NC -
MF75	PES	0,1	50	029921	NC -	029922	NC -
MF75	PES FASTER	0,2	50	029663	NC -	029666	NC -
MF75	PES	0,45	50	028037	NC -	028573	NC -

Type	Membrane	Porosité (µm)	ø (mm)	Volume 500 ml		Volume 1000 ml	
				Réf.	€ les 12	Réf.	€ les 12
MF75 + préfiltre	CN	0,2	75	028575	NC -	028586	NC -
MF75 + préfiltre	CN	0,45	75	028576	NC -	028587	NC -
MF75 + préfiltre	CN	0,8	75	028577	NC -	028589	NC -
MF75 + préfiltre	SFCA	0,2	75	028006	NC -	028590	NC -
MF75 + préfiltre	SFCA	0,45	75	028028	NC -	028591	NC -
MF75 + préfiltre	Nylon	0,2	75	028578	NC -	028592	NC -
MF75 + préfiltre	Nylon	0,45	75	028579	NC -	028593	NC -
MF75 sérum	SFCA	0,2	90	028580	NC -	028594	NC -
MF75 sérum	SFCA	0,45	90	028581	NC -	028595	NC -
MF75 Media-Plus	Nylon	0,2	90	028582	NC -	028596	NC -
MF75	PES	0,1	75	029923	NC -	-	-
MF75	PES	0,2	75	029664	NC -	-	-
MF75	PES	0,1	90	-	-	030084	NC -
MF75	PES FASTER	0,2	90	029667	NC -	029665	NC -
MF75	PES	0,45	75	028418	NC -	-	-
MF75	PES	0,45	90	028584	NC -	028597	NC -

Profil bas

Membrane	Porosité (µm)	ø (mm)	Unités/sachet	Unités/carton	Volume 115 ml	
					Réf.	€/carton
CN	0,2	50	12	72	028552	NC -
CN	0,45	50	12	72	028554	NC -
SFCA	0,2	50	12	72	028556	NC -
SFCA	0,45	50	12	72	028557	NC -
PES FASTER	0,2	50	12	72	029662	NC -
PES	0,45	50	12	72	028559	NC -

Unités de filtration complètes Stericup E-GP et Steritop E

- Membrane Express plus : membrane à haut débit et faible adsorption
- Stériles, emballage individuel
- Membrane : 0,22 µm, PES
- Support : polystyrène
- Surface de filtration : 40 cm²
- Température d'utilisation : 50 °C
- Usage unique

Stérile

Stericup E -GP

- Composé de l'unité filtrante et du flacon récepteur
- Utilisez directement vos flacons, l'entonnoir n'est plus utile
- 500 ou 1000 ml

Réf.	Volume du flacon (ml)	col (mm)	Unités/carton	€/carton
236055	500	38	12	NC -
236056		45	12	NC -
236057	1000	38	12	NC -
236058		45	12	NC -

Steritop E

- Unité filtrante seule
- Utilisez directement vos flacons, l'entonnoir et le flacon récepteur ne sont plus utiles

Réf.	col (mm)	Unités/carton	€/carton
236059	38	12	NC -
236060	45	12	NC -



Stericup E-GP

Steritop E

Unités de filtration complètes Stericup

- Support : polystyrène
- Surface de filtration : 40 cm²
- Stériles, emballage individuel
- Usage unique

Membranes

- + PES (GP) : membrane Express Plus à débit rapide
- + Durapore (GV) : membrane à faible adsorption des protéines

Volume réceptacle (ml)	Volume entonnoir (ml)	Membrane	Stericup VP	Stericup GP	Stericup GV	Stericup HV
			0,1 µm	0,22 µm	0,22 µm	0,45 µm
150	150	Réf.	-	051244B	051249B	051284B
		€ les 12	-	NC -	NC -	NC -
250	250	Réf.	051243B	051245B	051250B	051285B
		€ les 12	NC -	NC -	NC -	NC -
500	500	Réf.	-	051246B	051251B	051286B
		€ les 12	-	NC -	NC -	NC -
1000	500	Réf.	051955B	051247B	051252B	-
		€ les 12	NC -	NC -	NC -	-
1100	1000	Réf.	-	051248B	051253B	051288B
		€/carton de 12	-	NC -	NC -	NC -



Stericup

Unités de filtration Steritop pour flacons

Pour filtrer dans des flacons des volumes de 150 ml à 1 l.

- Pour tous flacons de col 33 ou 45 mm
- Température d'utilisation : 45 °C maximum
- Membrane Express Plus 0,22 µm PES

Le flacon de stockage est à commander séparément.



Volume de l'entonnoir (ml)	Seuil de filtration (µm)	Réf.	Membrane	Unités/carton	€/carton
Col 33 mm					
150	0,2	051261	PES	12	NC -
250	0,2	051262	PES	12	NC -
500	0,2	051263	PES	12	NC -
Col 45 mm					
100	0,1	452594	PES	12	NC -
150		051266B	PES	12	NC -
250		051267B	PES	12	NC -
500	0,2	051268B	PES	12	NC -
		051806B	PVDF	12	NC -
1000		051269B	PES	12	NC -

Flacons de stockage col 45 mm

- En polystyrène

Volume du flacon (ml)	Réf.	Unités/carton	€/carton
500	051273B	12	NC -
1000	051274B	12	NC -

Préfiltre pour solution difficile

Réf.	Désignation	Unité d'emb.	€
051259	Préfiltre pour solution difficile	100 membranes	NC -

* Membrane Durapore PVDF.

EXCELLENTE ANALYSES!



SIÈGE ET SERVICE COMMANDES

2c, Rue de Bruxelles
67170 Bernolsheim
Tél. +33 (0)3 88 59 33 90
Fax +33 (0)3 88 59 33 99
info@dutscher.com

SERVICE COMMERCIAL

89, Rue du Gouverneur Félix Eboué
92130 Issy-les-Moulineaux
Tél. +33 (0)1 41 46 09 80
Fax +33 (0)1 46 38 80 63

www.dutscher.com

www.dutscher.com - 03 88 59 33 90 - APE 4646

