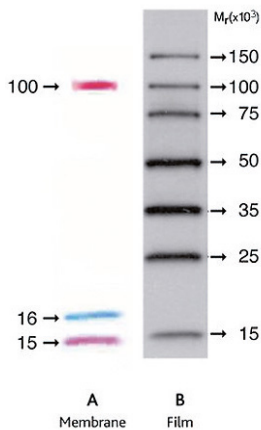


Echelle de poids moléculaire (ladder)

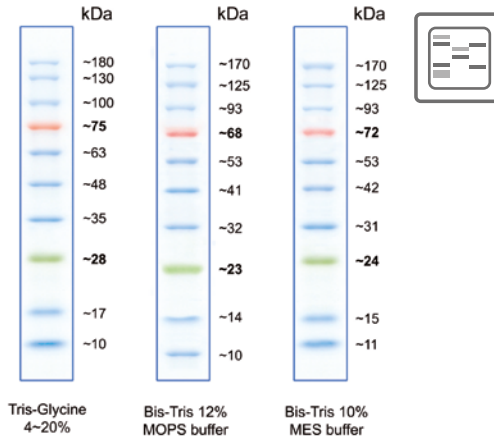
ECL DualVue western markers



- Pour protéines de 15 à 150 kDa, mélange de 3 marqueurs colorés à 15 ; 16 et 100 kDa, utilisable pour détection sur gel et membranes, quantité suffisante pour 25 gels standards

Réf.	Désignation	€
RPN810	ECL dualvue western markers	NC -

Marqueurs de protéines



Marqueur protéines Bleu/Rouge/Vert

- De 10 à 180 kDa
- Prêt à l'emploi, livré dans le tampon de charge
- Bande à 28 kDa colorée en vert, bande à 75 kDa colorée en orange
- Marqueurs compatibles avec blotting sur membranes
- Quantité suffisante pour 100 mini gels

Réf.	Désignation	€
523005	Marqueur protéines Bleu/Rouge/Vert (500 µl)	NC -

Marqueurs Rainbow



Marqueurs low range

- RPN755 E : protéines de 3,5 à 38 kDa, utilise 7 protéines et 5 couleurs différentes, suffisant pour 50 mini gels. Transférable sur membranes
- 17-0446-01 : protéines de 14,4 à 97 kDa, bande visualisable par coloration au bleu de coomassie ou au nitrate d'argent. Quantité suffisante pour 10 utilisations

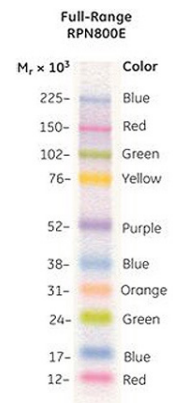
Marqueurs full range

- 10 protéines séparées de 6 couleurs différentes (12 kDa à 225 kDa)
- 250 µl (équivalent à l'utilisation pour 50 mini gels). Transférable sur membranes

Marqueurs high range

- RPN756 E : protéines de 12 à 225 kDa, utilise 8 protéines et 6 couleurs différentes, suffisant pour 50 mini gels. Transférable sur membranes

Réf.	Désignation	€
RPN755E	Marqueurs de poids moléculaire Rainbow - low range	NC -
RPN756E	Marqueurs de poids moléculaire Rainbow - high range	NC -
RPN800E	Marqueurs de poids moléculaire Rainbow - full range	NC -
17-0446-01	Kit de calibration low molecular weight pour l'électrophorèse	NC -



Marqueurs de poids moléculaire :

Amersham ECL Plex™ Fluorescent Rainbow™ Markers



- Optimisés pour une utilisation avec les systèmes de détection ECL Plex
- Les bandes sont visibles sur les gels et les membranes, mais aussi sur les images fluorescentes utilisant les Cy3 et Cy5
- Pour protéines de 12 à 225 kDa
- Adaptés à la détection en multiplex
- RNP 850 E : pour 12 mini gels / RPN 851E : pour 50 mini gels

Réf.	Désignation	€
RPN850E	Marqueur de poids moléculaire fluorescent ECL PLEX rainbow 120 µl	NC -
RPN851E	Marqueur de poids moléculaire fluorescent ECL PLEX rainbow 500 µl	NC -

Kit de calibration HMW



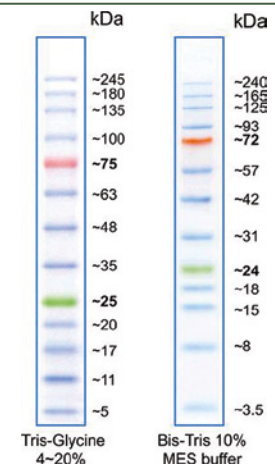
- Protéines de 66 à 669 kDa, bande visualisable par coloration au bleu de coomassie ou au nitrate d'argent. Quantité suffisante pour 10 utilisations

Réf.	Désignation	€
17-0445-01	Kit de calibration HMW	NC -

Marqueur de protéines BlueStar PLUS bleu/rouge/vert de 5 à 245 kDa



- De 5 à 245 kDa
- Prêt à l'emploi, livré dans le tampon de charge
- 13 bandes fines
- Bande à 25 kDa colorée en vert
- Bande à 75 kDa colorée en rouge
- Marqueur compatible avec le blotting sur membrane
- Quantité suffisante pour 100 mini gels



Réf.	Désignation	€
523272	Marqueur BlueStar PLUS bleu/rouge/vert (500 µl)	NC -